

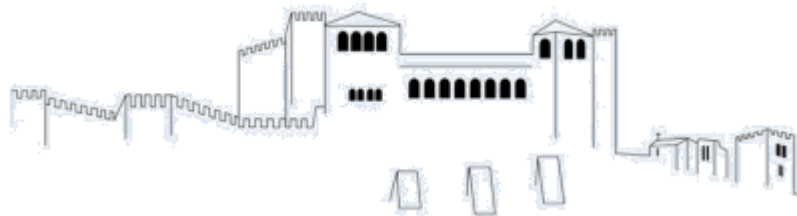
ANEXO 6

Rede Educativa Municipal

EQUIPAMENTOS EDUCATIVOS

PLANEADOS/ELABORADOS PELA CML | 2010-2013


REDE EDUCATIVA MUNICIPAL | 2012-2013



EQUIPAMENTOS EDUCATIVOS PLANEADOS / ELABORADOS PELA CML

[Anos 2010/2013]

1º Ciclo (6 salas) Requalificação de 4 salas de aula e espaço de jogo e recreio, ampliação 2 salas de aula, polivalente, biblioteca, refeitório e cozinha




Investimento Total:	502.335,00€
Investimento Elegível:	483.188,96€
Comparticipação:	338.232,27€
Taxa:	70 %

Resultado final: 6 salas de aula (capacidade 1.º ciclo 156 alunos)
Em funcionamento desde 2010

Figura 1 - Escola Básica da Gândara dos Olivais

Fonte: DIJE

1º Ciclo (8 salas) Construção de raiz – 8 salas de aula, espaço de jogo e recreio, polivalente, ginásio, biblioteca, refeitório e cozinha




Investimento Total:	854.586,39€
Investimento Elegível:	854.586,39€
Comparticipação:	726.398,43€
Taxa:	85 %

Resultado final: 8 salas de aula (capacidade 1.º ciclo 192 alunos)
Em funcionamento desde 2010

Figura 2 - Centro Escolar Dr. Correia Mateus

Fonte: DIJE

Pré-Escolar (3 salas) Construção de raiz - 4 salas de aula, 3 salas de atividades, espaço de jogo e recreio, polivalente, ginásio, biblioteca, refeitório e cozinha
1º Ciclo (4 salas)



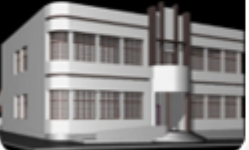
Investimento Total:	1.589.674,86€
Investimento Elegível:	1.342.386,45€
Comparticipação:	1.141.028,48€
Taxa:	85 %

Resultado final: 4 salas de aula (capacidade 1.º ciclo 104 alunos) e 3 Salas de atividades (capacidade pré-escolar 75 crianças)
Em funcionamento desde 2012

Figura 3 - Centro Escolar do Coimbrão

Fonte: DIJE

Pré-Escolar (2 salas) Requalificação de 4 salas de aula e espaço de jogo e recreio, ampliação 2 salas de aula, 2 salas de atividades polivalente, biblioteca, refeitório e cozinha
1º Ciclo (8 salas)



Previsão do Investimento:	955.550,00€
---------------------------	-------------

Resultado final: 8 salas de aula (capacidade 1.º ciclo 208 alunos) e 2 salas de atividades (50crianças)
Concurso – análise das propostas para execução da obra

Figura 4 - Centro Escolar Maceira

Fonte: DIJE

Pré-Escolar (3 salas)
1º Ciclo (6 salas)



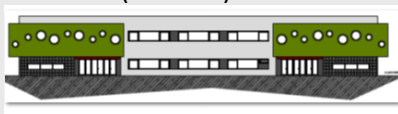
Descrição: Requalificação de 4 salas de aula e espaço de jogo e recreio, ampliação 2 salas de aula, 3 salas de atividades polivalente, biblioteca, refeitório e cozinha.

Investimento Total Previsto:	1.648.028,32€
Investimento Elegível Previsto:	1.204.405,78€
Taxa de Participação:	85,00%
Comparticipação Prevista:	1.023.744,91€
Município de Leiria:	624.283,41€
Inaugurado a 13 de setembro de 2013	
Albergará 231 alunos do pré-escolar e do 1º ciclo	

Figura 5 - Centro Escolar Monte Redondo

Fonte: DIJE

1º Ciclo (10 salas)



Construção de raiz - 10 salas de aula, espaço de jogo e recreio, polivalente, ginásio, biblioteca, refeitório e cozinha
Previsão do Investimento: 1.553.800,00€

Em Concurso

Resultado final: 10 salas de aula (capacidade 1.º ciclo 260 alunos)

Figura 6 - Centro Escolar Parceiros

Fonte: DIJE

1º Ciclo (10 salas)



Construção de 10 salas de aula, espaço de jogo e recreio, polivalente, biblioteca, refeitório e cozinha
Previsão do Investimento: 1.553.800,00€

Em Concurso

Resultado final: 10 salas de aula (capacidade 1.º ciclo 260 alunos)

Figura 7 - Centro Escolar Barreira

Fonte: DIJE

Pré-Escolar (9 salas)



1º Ciclo (18 salas)



Requalificação de 4 salas de aula e espaço de jogo e recreio, ampliação 2 salas de aula, 2 salas de atividades polivalente, biblioteca, refeitório e cozinha
Previsão do Investimento: 4.223.100,00€
Projeto Especialidades

Figura 8 - Centro Escolar Marrazes

Fonte: DIJE

REDE EDUCATIVA MUNICIPAL

Tabela 1 - Tipologias dos estabelecimentos de ensino existentes no município de Leiria
Construção própria

Fonte: DIJE, Portal da Educação

Tipo de Estabelecimento	Níveis, Ciclos e Modalidades de Educação e Ensino	Designação
Pré-escolar	Pré-escola	Jardins de Infância (JI)
Escola Básica	1º Ciclo do ensino Básico com educação pré-escolar	Escola Básica do 1º Ciclo com Jardim de Infância (EB1/JI)
	1º Ciclo do Ensino Básico	Escola do 1º Ciclo (EB1)
	2º e 3º Ciclos do Ensino Básico	Escola Básica do 2º e 3º Ciclos (EB2,3)
	1º, 2º e 3º Ciclos do Ensino Básico	Escola Básica Integrada (EBI)
	1º, 2º e 3º Ciclos do Ensino Básico com educação pré-escolar	Escola Básica Integrada com Jardim de Infância (EBI/JI)
Escola Básica e Secundária	2º e 3º Ciclos do Ensino Básico com Secundário	Escola Básica do 2º e 3º Ciclos com Ensino Secundário (EB2,3/ES)
	Secundário com 3.º Ciclo do Ensino Básico	Escolas Secundária com 3º Ciclo do Ensino Básico (ES/EB3)
Escola secundária	Ensino Secundário Pluricurricular	Escola secundária (ES)
	Ensino Secundário Técnico e Tecnológico	Escola Secundária Tecnológica (EST)
	Ensino Secundário Artístico	Escola Secundária Artística (ESA)
Escola Profissional	Ensino Profissional	Escola Profissional (EP)
Escola Superior	Ensino Superior	Instituto Superior de Línguas e Administração (ISLA)
Ensino Politécnico	Ensino Superior Politécnico	Instituto Politécnico de Leiria (IPL)

Tabela 2 - Número de escolas distribuídas pelas freguesias
 Construção própria - Fonte:DREC

Freguesias	Creche	Jardim de Infância	EB1	EB2,3	Sec.	Escola Profis.	Ensino Superior	Colégios	Escolas Especiais	Centro ATL
Amor		3	6	1	1			1		
Arrabal	1	2	3							1
Azóia		1	4							
Bajouca		1	4							
Barosa		1	1							
Barreira		3	5							1
Bidoeira de Cima		2	1							2
Boa Vista		1	2							1
Caranguejeira	1	4	6	1						
Carreira		1	1	1						1
Carvide	1	2	4							1
Chainça	1	1	1							1
Coimbrão		3	3							3
Colmeias	1	4	6	1					1	
Cortes		2	3							2
Leiria		2	6	4	2	1	1	2		
Maceira		9	10	1	1					3
Marrazes	5	9	8	2	1				2	3
Memória		1	2							
Milagres		3	4	1				1		
Monte Real	1	2	3							
Monte Redondo	1	2	5	1	1			1		3
Ortigosa		2	2							1
Parceiros	4	3	3				3			
Pousos	1	7	7	1	1	1	1		1	3
Regueira de Pontes		1	3							2
S ^{ta} Catarina da Serra	1	5	5	1						
Santa Eufémia		1	4							
Souto da Carpalhosa	1	4	6							1
Município de Leiria	19	82	118	15	7	2	5	5	4	29

Tabela 3 - Parque escolar do concelho de Leiria (2012/2013)
 Construção própria
 Fonte: DIJE, DREC

Níveis, Ciclos e Modalidades de Educação e Ensino	Rede Pública	Rede Privada	Totais
Jardins de Infância (JI)	56	26	82
Escolas do 1º Ciclo (EB1)	72	2	74
Escolas Básicas do 1º Ciclo com Jardim de Infância (EB1/JI)	12	0	12
Escolas Básicas Integrada (EBI)	2	0	2
Escolas Básicas Integrada com Jardim de Infância (EBI/JI)	1	2	3
Escolas Básicas do 2º e 3º Ciclos (EB2,3)	5	1	6
Escolas Básicas do 2º e 3º Ciclos com Ensino Secundário (EB2,3/ES)	1	2	3
Escolas Secundárias com 3º Ciclo do Ensino Básico (ES/EB3)	1	0	1
Escolas Secundárias	2	1	3
Escolas Profissionais	0	2	2
Escolas de Música	0	1	1
Escolas de Dança	0	1	1
Escolas de Artes	0	1	1
Escolas de Educação Especial	0	1	1
Institutos Superiores (Escolas Superiores)	3	1	4
Totais das escolas do concelho	155	41	196

Tabela 4 - Nº de escolas do concelho de Leiria por ciclos (2012/2013)

Construção própria

Fonte: DIJE, DREC

Escolas 2012/2013 - Dados da DREC									
Pré-escolar		1º CEB		2º CEB		3º CEB		Secundário	
Público	Privado	Público	Privado	Público	Privado	Público	Privado	Público	Privado
69	28	87	4	9	5	10	5	4	3
97		91		14		15		7	

Tabela 5 - Alunos matriculados, segundo o nível de educação/ensino (2010/2011)

Construção própria

Fonte: (a) DGEEC (2012), (b) DIJE (2012)

Níveis/Ciclos	Modalidades de Educação e Ensino (a)	Nº de Estabelecimentos		Nº de Alunos	
		Público(b)	Privado(b)	Público(a)	Privado(a)
Pré-Escolar	Regular	69 (c)	28(c)	2.139	1.381
1º Ciclo	Regular	87 (d)	4 (d)	4.765	677
	Processos RVCC ¹	s.d.	s.d.	18	4
2º Ciclo	Regular	9 (e)	5 (e)	2.034	912
	Cursos EFA ²	s.d.	s.d.	32	0
	Processos RVCC	s.d.	s.d.	87	44
3º Ciclo	Regular	10 (f)	5 (f)	2.872	1.284
	CEF	s.d.	s.d.	228	60
	Cursos EFA	s.d.	s.d.	315	140
	Processos RVCC	s.d.	s.d.	404	614
Secundário	Regular	4 (g)	3 (g)	2.246	300
	Cursos Profissionais e Tecnológicos	s.d.	s.d.	759	647
	Cursos EFA	s.d.	s.d.	124	153
	Ensino Recorrente	s.d.	s.d.	48	0
	Processos RVCC	s.d.	s.d.	338	470
Totais		179	45	16.406	6.686

(c) – Estabelecimentos com pré-escola

(d) – Estabelecimentos com 1º Ciclo

(e) – Estabelecimentos com o 2º Ciclo

(f) – Estabelecimentos com o 3º Ciclo

(g) – Estabelecimentos com o secundário

Tabela 6 - Nº de alunos do concelho de Leiria, por nível de ensino e rede (2011/2012)

Fonte: DIJE

Nível de Ensino	Rede Pública	Rede Privada/IPSS	Nº Total de Alunos
Pré-Escolar	2.092	1.326	3.418
1º Ciclo do Ensino Básico	4.691	580	5.271
2º e 3º Ciclos do Ensino Básico	4.896	1.582	6.478
Secundário	2.826	210	3.036
Profissional	-	419	419
Totais	14505	4117	18.622

¹ Reconhecimento, Validação e Certificação de Competências² Educação e Formação de Adultos

Tabela 7 – Quadro Resumo do N° de alunos do concelho de Leiria, por nível de ensino e rede (2012/2013)

Fonte: DIJE (2012); INE (Censos 2011)

Agrupamento de Escolas	População Residente	Crianças 0 a 4 anos	N° de Alunos Pré-Escolar	Crianças 5 a 9 anos	N° de Alunos 1º Ciclo	Crianças 10 a 13 anos	N° de Alunos 2º Ciclo	Jovens 14 e 15 anos	N° de Alunos 3º Ciclo	Jovens 15 a 19 anos	N° Alunos Sec.	Total Alunos
Caranguejeira e Santa Catarina da Serra	11.888	462	249	601	446	570	205	128	385	780	---	1.285
D. Dinis	17.065	825	154	731	608	604	212	170	360	919	---	1.334
Marrazes	29.496	1.502	500	1.655	1.095	1.462	287	329	190	1.639	---	2.072
Dr. Correia Mateus	12.447	680	111	732	417	583	212	144	348	659	---	1.088
José saraiva	14.043	689	279	723	544	608	375	129	499	759	---	1.697
Colmeias	11.151	434	219	529	417	490	134	127	118	587	---	888
Rainha Santa Isabel	20.893	891	284	1.056	803	891	181	233	250	1.196	---	1.518
Maceira	9.914	360	210	436	334	433	157	109	332	536	143	1.176
Total	126.897	5.843	2.006	6.463	4.664	5.641	1.763	1.369	2.482	7.075	143	11.058
Escola Secundária			N° de Alunos 3º Ciclo			N° de Alunos Secundário			Total Alunos			
ES Afonso Lopes Vieira			314			556			870			
ES Francisco rodrigues Lobo			---			1.035			1.035			
ES Domingues Sequeira			---			793			793			
Total			314			2.384			2.698			

Tabela 8 - Quadro Resumo do N° de alunos do concelho de Leiria, por nível de ensino

Alunos 2012/2013 – Ensino Público						
Pré-escolar	1º CEB	2º CEB	3º CEB	Secundário	Profissional	TOTAL
2006	4.664	1.763	2.796	2.384	419	14.175

PRÉ-ESCOLAR

Tabela 9 – Número de Alunos do Pré-escolar por freguesia e Agrupamento

Fonte: Dados da DIJE

Agrupamento Escolas	Freguesia	Nº Alunos da Pré-Escola
Caranguejeira e Santa Catarina da Serra	Caranguejeira	83
	Santa Eufémia	47
	Santa Catarina da Serra	119
D. Dinis	Barosa	85
	Leiria	69
Marrazes	Marrazes	367
	Amor	83
	Regueira de Pontes	50
Dr. Correia Mateus	Pousos	93
	Arrabal	18
José Saraiva	Barreira	122
	Azoia	46
	Cortes	36
	Parceiros	75
Colmeias	Colmeias	70
	Bidoeira de Cima	60
	Boa Vista	44
	Milagres	39
	Memória	6
Rainha Santa Isabel	Coimbrão	21
	Souto da Carpalhosa	48
	Bajouca	37
	Carreira	20
	Monte Real	21
	Carvide	31
	Ortigosa	43
	Monte Redondo	63
Maceira	Maceira	210
	Total Alunos	2006

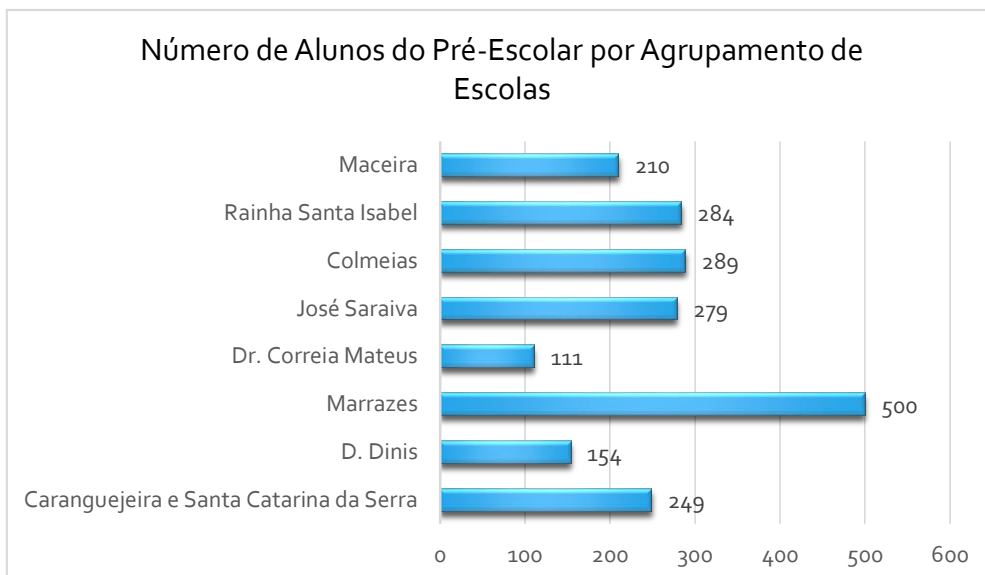


Gráfico 1 – Número de alunos do Pré-Escolar por Agrupamento de Escolas
 Fonte: Tabela 6 do Anexo 6

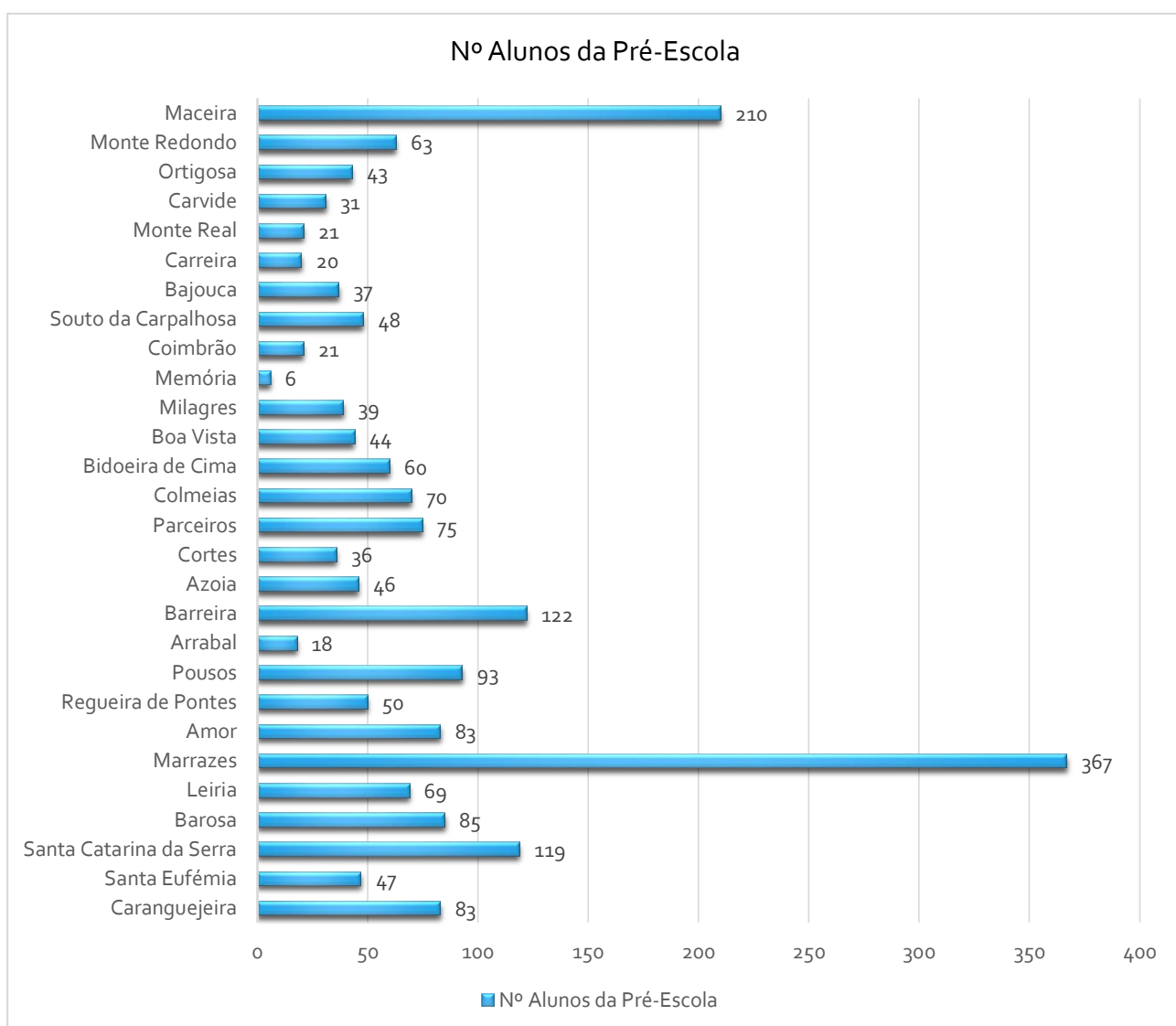


Gráfico 2 – Número de alunos a frequentar o Pré-escolar por freguesia
 Fonte: Tabela 6 do Anexo 6

1º CICLO DO ENSINO BÁSICO

Tabela 10 – Número de turmas e alunos do 1ºCEB por freguesia e Agrupamento de Escolas

Fonte: Dados da DIJE

Agrupamento Escolas	Freguesia	Nº de Escolas do 1º CEB	Nº de Turmas	Nº Alunos 1º Ciclo
Caranguejeira e Santa Catarina da Serra	Chainça	1	2	31
	Santa Catarina da Serra	4	10	198
	Santa Eufémia	2	4	67
	Caranguejeira	3	8	150
Total	4	10	24	446
D. Dinis	Barosa	1	4	90
	Leiria	5	24	518
Total	2	6	28	608
Marrazes	Marrazes	6	42	815
	Amor	5	12	212
	Regueira de Pontes	2	5	68
Total	3	13	59	1.095
Dr. Correia Mateus	Pousos	5	17	307
	Arrabal	3	6	110
Total	2	8	23	417
José Saraiva	Barreira	4	13	247
	Azoia	2	5	80
	Cortes	2	4	87
	Parceiros	2	7	130
Total	4	10	29	544
Colmeias	Colmeias	4	9	157
	Bidoeira de Cima	1	4	88
	Boa Vista	2	4	64
	Milagres	4	7	95
	Memória	1	1	13
Total	5	12	25	417
Rainha Santa Isabel	Coimbrão	1	3	49
	Souto da Carpalhosa	5	9	145
	Bajouca	2	4	78
	Carreira	1	4	73
	Monte Real	2	6	114
	Carvide	3	7	115
	Ortigosa	2	5	81
	Monte Redondo	3	8	148
Total	8	19	46	803
Maceira	Maceira	9	21	334
Total	1	9	21	334
Totais		87	255	4664