

# Casas de Madeira

Revista Trimestral  
Número 26 · Cont. € 4,90  
www.tuttireveditorial.com

tuttirév  
Editorial, Lda.

Passatempo  
**Ganhe**

Um fim de semana  
no **Ecorkhotel,  
Évora Suites  
& SPA**

Sistemas Rápidos de Construção

**Receba o verão**  
Mobiliário e iluminação  
de exterior

**Reabilitação  
pós-catástrofe**  
Sistemas em madeira  
e derivados

**Antes & depois**  
Ideias para renovar  
o seu jardim

**Casas de banho**  
Linhas e materiais  
arrojados



Projetos intemporais

# Habimóvel



## Venha conhecer



## Visite-nos!



## O novo conceito de casas móveis em Portugal

### Coordenadas Pioneiras

Indústria de casas de madeira e Carpintaria Unipessoal, Lda  
Morada:  
Vila Nova de Poiares  
Telefone:  
239428226

Telemóvel:  
915895313 / 914462018 / 917195209  
Email:  
almeidas.vendas@gmail.com  
Facebook:  
casas de madeira habimovel  
habimovel almeidas



**EDITOR**  
adonascimento@tuttireveditorial.com A. do Nascimento

**DIRETOR DE PUBLICAÇÃO**  
a.fonseca@tuttireveditorial.com António Fonseca

**Casas de Madeira**  
Sistemas rápidos de construção

Revista Trimestral N.º 26 - Junho - Ano XVI - 2015

**REDAÇÃO**  
carla.r@tuttireveditorial.com Carla S. Rodrigues  
redacao@tuttireveditorial.com David Espanca

**ARTE E PRODUÇÃO**  
tpaginacao@tuttireveditorial.com Mariana Pereira

**PAGINAÇÃO ELETRÓNICA**  
tpaginacao@tuttireveditorial.com Mariana Pereira

**REVISÃO**  
Carla S. Rodrigues e David Espanca

**FOTOGRAFIA**  
trfotografia@tuttireveditorial.com Luis Lopes

**EDIÇÃO DE IMAGEM**  
tpaginacao@tuttireveditorial.com Luis Lopes

**COLABORADORES NESTA EDIÇÃO**  
António Miguel e Miguel Porto Carrero

**CONSULTOR TÉCNICO E CIENTÍFICO**  
Jorge Manuel Branco

**DEPARTAMENTO DE MARKETING E PUBLICIDADE**  
a.fonseca@tuttireveditorial.com António Fonseca  
Telef.: 219 666 880 - Fax: 219 661 475 - Telem.: 938 233 920

**PUBLICIDADE**  
carlos.henriques@tuttireveditorial.com Carlos Henriques  
Telef.: 219 666 880 - Fax: 21 966 14 75 - Telem.: 936 219 569

**DEPARTAMENTO DE INFORMÁTICA**  
sergio.fonseca@tuttireveditorial.com Sérgio Fonseca

**ASSISTENTES DE LOGÍSTICA**  
Isabel Cristina, Sérgio Raku

**COORDENADORA DE ASSINATURAS E REVISTAS ANTERIORES**  
assinaturas@tuttireveditorial.com  
Tel.: 219 666 880 - Fax: 219 661 475

**PROPRIEDADE**  
António do Nascimento Fonseca

**SEDE E REDAÇÃO**  
Tuttirév Editorial, Lda.  
R. Júlia Moraes Costa Barros nº 4 A  
2665-555 Venda do Pinheiro

**ADMINISTRAÇÃO E EXPEDIÇÃO**  
Quinta dos Estrangeiros  
Zona Industrial Norte, Rua E Nº 68  
2665-601 Venda do Pinheiro - Portugal  
Telef.: Geral: 219 666 880 - Fax: 219 661 475  
e-mail: geral@tuttireveditorial.com

**DEPARTAMENTO CONTABILIDADE/FINANCEIRO**  
contabilidade@tuttireveditorial.com Beatriz Miranda

**DIGITALIZAÇÃO ELETRÓNICA**  
Prédigi produção de imagem

**IMPRESSÃO**  
Ligação Visual, Indústria Gráfica, Lda.  
Núcleo Empresarial II Pavilhão X/Z  
2665-608 Venda do Pinheiro  
Tel.: 219 755 051

**DISTRIBUIÇÃO**  
Vasp Distribuidora de Publicações,  
Quinta do Grangal - Venda Seca  
2739-511 Aigualva Cacém

**TIRAGEM**  
25.000 Exemplares

Publicação Reg. na INPI c/ o nº 481 104  
Publicação Reg. na ERCS c/ o nº 125 404  
Depósito Legal nº 126406/98

Direitos reservados de todos os trabalhos, fotografias e desenhos.  
É proibida a reprodução total ou parcial por quaisquer meios,  
sem a expressa autorização escrita do editor.  
Os textos constantes nesta revista foram escritos  
ao abrigo do novo Acordo Ortográfico.

# Sonhar com uma pausa

É este o pensamento de muitos portugueses nesta época do ano. Anseiam pelas férias e uns merecidos dias de pausa. Querem desfrutar da vida ao ar livre. Para que estes momentos se tornem confortáveis, sugerimos, nesta edição, mobiliário de exterior marcado por peças ergonómicas, com linhas estilizadas e, acima de tudo, práticas. A par destas ideias, não nos esqueçamos de iluminar o exterior com candeeiros que aliam o design a questões de sustentabilidade, através de modelos LED cada vez mais depurados e económicos. Ainda fora de portas, fique com algumas sugestões para renovar o seu jardim, através do antes e depois de duas empresas especializadas na área. No que diz respeito aos sistemas de construção apresentados neste número, destaque para uma moradia de madeira construída pela Rusticasa, em Barcelona; um projeto internacional com traços de modernidade: uma proposta da Habimóvel, com carimbo português, que se diferencia por módulos com rodas; e uma casa pré-fabricada da MIMA, no Alentejo, com a assinatura de Marta Brandão e Mário Rebelo de Sousa, os mesmos arquitetos que desenharam um refúgio para o designer francês Philippe Starck.

E porque "o sonho comanda a vida", já dizia António Gedeão, participe no nosso passatempo e habilite-se a um fim de semana no Ecorchotel, Évora Suites & SPA. Faça uma pausa.

Boas férias!

O Diretor

**CASAS DE BANHO**

6 Área privada

**ARMÁRIOS**

10 Zonas de arrumação

**PROJETO INTERNACIONAL**

12 Obra criativa e moderna

**DESIGN**

18 Linhas de vanguarda

**PROJETO NACIONAL**

24 Um apelo ao sossego

30 Sobre rodas

**SHOPPING**

34 Iluminação de exterior

**ANTES & DEPOIS**

36 Jardins renovados

**COBERTURAS E DECKS**

40 Piscinas protegidas

**MOBILIÁRIO DE EXTERIOR**

44 Aproveite o tempo quente

**PUBLIREPORTAGEM**

50 Carpintaria Casanova

**ATUALIDADE**

52 Sistemas em madeira e derivados

**HOTEL**

56 Ecorkhotel, Évora Suites & SPA

**60 NOTÍCIAS**

**62 AUTOMÓVEL**

Land Rover Discovery Sport HSE SD4

**64 MORADAS**



**Mais**  
luz natural  
**Mais**  
conforto  
**Menos**  
consumo de energia

**Nova Geração**  
**Janelas de sótão**  
**VELUX**

A luz natural é uma verdadeira fonte de bem-estar. Aumenta a percepção do espaço, mas tem também um impacto directo sobre a nossa vitalidade.

**Para si:**

- Maior conforto visual, ideal para ler ou descansar
- Maior sensação de bem-estar
- Menor consumo de energia graças a uma maior superfície envidraçada e melhor isolamento

Saiba todos os detalhes em [www.velux.pt](http://www.velux.pt)



Os estores e toldos exteriores melhoram o clima interior bloqueando o calor vindo do exterior.



Cortinas interiores decorativas e com várias funções de controlo de luz e calor. Escolha a mais adequada às suas necessidades.



Para um maior conforto ou programas avançados e automáticos, opte por uma solução eléctrica. Utilize o novo controlo remoto táctil da VELUX.

*Vivendo com ar e luz natural™*



# Área PRIVADA

A divisão de renovação, por excelência, é brindada, todos os anos, pela irreverência das marcas e dos designers que inovam nos traços das peças e nas suas funcionalidades.

Lavatório Castellon, 40 cm: □49,99; tampo Line, 60 cm, em carvalho: □79,99, na **Leroy Merlin**



Acqua bianco, 35x100 ret.: €34,65/m<sup>2</sup>; acqua grigio, 35x100 ret.: €34,65/m<sup>2</sup>; acqua turchese, 35x100 ret.: €34,65/m<sup>2</sup>; acqua nero, 35x100 ret.: €34,65/m<sup>2</sup>; cascata turchese, 35x100 ret.: €42,67/Uni.; mosaico acqua nero 35x35: €22,24/Uni.; ground light grey 59,2x59,2 ret.: €22,62/m<sup>2</sup>, na **Love Tiles**



Conjunto móvel, com duas gavetas, e lavatório Unik Debba compacto, desde €310, na **Roca**



Revestimento Aura, em pastilha de vidro, 32x32 cm, da Asarota: €375,15/m<sup>2</sup>, na **Assicomate**



Conjunto de sanita e bidé de chão Starck 2, da Duravit: €1041, na **Assicomate**

Chuveiro de teto Acquazone, da Fantini: preço sob consulta, na **José Ricardo Botas**



Lavatórios compactos para aproveitamento de espaço, que já incluem ganchos para toalhas e espaço integrado para escova de dentes, uma proposta da **IKEA**



Grés porcelânico que replica madeira, coleção Exotic Âmbar, 19,5x120 cm, ret.: €37,45/m2, da **Revigrés**



Divisória Versus, design de Manuel Rufo: preço sob consulta, da **Sanindusa**



Lavatório Nido, de linhas modernas, da Rapsel: €1165, na **Carvalho, Batista & Cª. SA**



Sanita e bidê John & Marie, da Rapsel: €7416,90, na **Carvalho, Batista & Cª. SA**

Fotos: Cedidas pelas marcas; Nota: preços sujeitos a alterações

Mosaico porcelânico antracite, 49x99 cm: €40,10/m2; 24x99 cm, €42,99/m2, da Cinca, na **Mantovani**



Banheira da linha Me by Stark, da Duravit: preço sob consulta, na **José Ricardo Botas**



Armário lavatório Godmorgan/Bräviken, com quatro gavetas, efeito carvalho, €479,00, na **IKEA**



Lavatório Vero, da Duravit, €389; móvel, preço sob consulta, na **José Ricardo Botas**

# Zonas de ARRUMAÇÃO

Os armários de casa de banho, muitos deles integrados com o lavatório, surgem com acabamentos cada vez mais estilizados e contemplam várias gavetas para os utilizadores guardarem os produtos de higiene pessoal.



Móvel Gallery, 100 cm, em negro lacado mate + lavatório em porcelana, da Grespanaria: €1456,26, na **Mantovani**



Móvel suspenso, 80 cm, e lavatório com tampo em madeira maciça, da série Poe: €1648, na **Leroy Merlin**



Móvel Arquitectos V, 110 cm, com tampo em nogueira listado e gavetão creme mate + lavatório de pousar, 40x40, da Banhoazis: € 873, na **Mantovani**



Conjunto Gaudi, mobiliário preto lacado alto-brilho: €928,65, na **Barros & Moreira, SA**



Lavatório de cerâmica Round, encastrado em coluna de cortiça, design de Melissa Vilar: preço sob consulta, da **Sanindusa**

# Obra criativa e MODERNA

Por terras australianas, ergue-se uma casa de linhas arrojadas, onde tudo é pensado ao pormenor. A fachada principal reveste-se de particular interesse, apresentando uma estrutura em madeira, num verdadeiro desfile de cores e formas.



A fachada proporciona um jogo de luz e sombras



Destaque para o pé-direito e profundidade das áreas



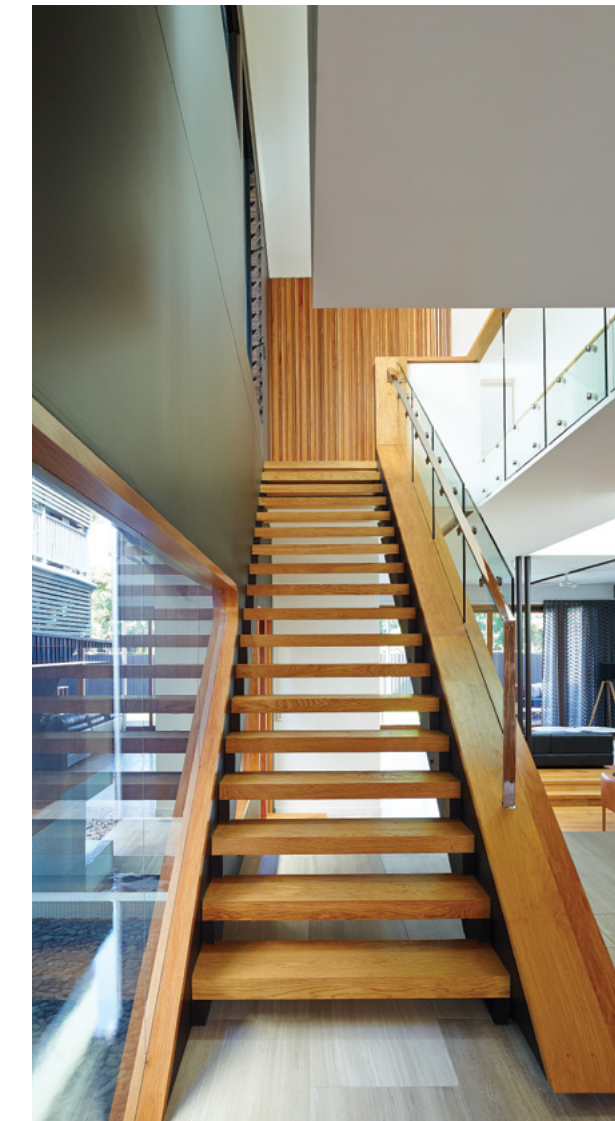
Concluída em 2014, Palissandro é uma casa contemporânea de dois pisos, localizada em New Farm, Queensland, Austrália, idealizada pelo gabinete Shaun Lockyer Architects. O projeto, com uma área total de 400 metros quadrados, aborda de uma forma criativa as limitações construtivas da zona, reconhecendo o seu contexto histórico, mas

sem deixar de atingir um resultado progressivo e respeitar os desejos dos clientes. O edifício foi concebido de uma forma pura, projetado para fora, deixando entrar a luz natural através de ripas de madeira, e janelas amplas e ausência de corfinas opacas nas divisões. A fachada, que fixa o olhar dos transeuntes devido à originalidade

do traço, define a moradia, proporcionando um jogo de luzes e sombras em constante mudança. Através deste processo de manipulação arquitetónica, o interior foi moldado de forma a assegurar um conforto constante aos seus moradores. Cada divisão é estudada ao pormenor, criando amplos espaços e assegurando uma homogeneidade entre eles. A qualidade dos materiais utilizados

foi um dos principais pilares deste projeto, daí a opção ter recaído em matérias-primas naturais, como a madeira, a pedra e o mármore, imprimindo profundidade e pormenores únicos ao nível do *design* global do projeto. No piso térreo, destaque para a sala de dimensões generosas que comunga do mesmo espaço com a cozinha. Um compartimento que se assemelha

a um laboratório de trabalho árduo devido à organização das peças e ao recurso do aço inox. Outra das referências desta habitação prende-se com o pé-direito alto, dando algum protagonismo às escadas de acesso ao primeiro andar e à pequena cascata interior. Um pormenor que funciona como uma ligação e prolongamento do exterior, onde se situa a piscina. É nesta zona ao ar





# Bamboo X-treme

Alternativa sustentável a madeiras tropicais para uso exterior



Com a introdução do Bamboo X-treme, a Moso desenvolveu uma verdadeira alternativa ecológica e durável à crescente escassez das madeiras tropicais. A Moso usa um processo único e patenteado para alterar a dureza, estabilidade dimensional e a durabilidade para um nível superior às melhores espécies de madeira tropical. Não obstante do X-treme Bamboo poder ser utilizado em diversas aplicações exteriores, de momento o seu uso maioritário é em pavimentos de exterior e fachadas. Desde 2009, o X-treme já foi aplicado em mais de 40 países em todo o mundo, cerca de 1.500.000m<sup>2</sup> já instalados comprovam a qualidade do produto.

O X-treme obteve a classificação máxima em todos os testes relacionados com as normas europeias e certificações existentes relativamente a produtos de madeira no exterior, não deixe de aferir toda essa informação em [www.moso.eu](http://www.moso.eu). Não obstante todas estas propriedades o X-treme é uma solução económica pois não somente o valor equilibrado do produto, os custos de aplicação são bastante mais baixos dado o comprimento fixo e a estabilidade dimensional.

Disponível nas dimensões: 20 x 137/155/178 x 1850 mm Liso/ranhurado com ou sem óleo

Distribuído em Portugal por:



[www.banema.pt](http://www.banema.pt)  
Rua de Santa Marinha, 511  
4585-813 Astromil, Paredes  
224 157 370 | [banema@banema.pt](mailto:banema@banema.pt)



[www.somapil.com](http://www.somapil.com)  
Rua Douroana, 300  
2415-175 Regueira de Pontes, Leiria  
244 870 540 | [info@somapil.com](mailto:info@somapil.com)



[www.moso.pt](http://www.moso.pt)

# Linhas de VANGUARDA

O conceito MIMA continua a ser um sucesso em Portugal e no estrangeiro, graças à versatilidade modular e à rapidez de execução. Nesta edição, mostramos-lhe uma casa em formato de L construída em apenas 60 dias, pela Portilame. Um retiro de férias no Alentejo.

Esta casa de verão representa um dos vários esquemas que pode ser construído a partir da casa-base MIMA (com 36 m<sup>2</sup>), já que o sistema utilizado promove a conceção rápida e a produção de casas de grande beleza estética.

Denominada MIMA 3.5, a habitação ergue-se por entre as paisagens alentejanas através de um volume branco pontiagudo. Apresenta uma área de implantação na ordem dos 145 metros quadrados, com uma base de 1,5 x 1,5 metros para espaços definidos pelo proprietário, o que lhe garante uma particularidade essencial em termos de diferenciação a nível de construção e montagem de casas em madeira.

Segundo o proprietário, "o interesse na MIMA surgiu pelo

gosto no *design*, no conceito modular simples, na ideia de construir uma casa pré-fabricada e, nos tempos de crise económica que o país atravessa, na vontade de apoiar uma empresa e a criatividade portuguesa".

#### Economia e ambiente

Acima de tudo, a opção por uma estrutura desta natureza deve-se a questões de ordem prático-económica e ambientais. "Quisemos centralizar o processo de construção com uma única firma, mitigando assim as probabilidades de problemas com fornecedores externos e custos descontrolados."

Já em termos ecológicos, o cliente da MIMA adianta solução ecologicamente mais sustentável do que as

#### Estrutura principal

Viga em abeto lamelado - GL24h; 280 mm x 280 mm; viga em pinho silvestre tratado - C18 - 60 mm x 150 mm; viga em pinho silvestre tratado - C18 - 100 mm x 220 mm; caibro de formação de pendente.



**Banda**  
Painel em Marmox, pintado com resina epoxy, cor branco mate 19 mm; painel de fixação do acabamento exterior, cortado à medida.

**Piso**  
Painel de pavimento flutuante, acabamento em carvalho, 19 mm; painel sandwich 60 mm, duas folhas de OSB de 10 mm com XPS de 40 mm.



técnicas tradicionais que empregam tijolo e cimento, reduzindo os resíduos de construção 40%, em média, e apresentando uma habitação energeticamente mais eficiente", refere. E acrescenta: "Nos tempos que correm, de aquecimento global e alterações climáticas, era fundamental que a pegada de carbono da casa fosse reduzida ao mínimo." No que diz respeito à arquitetura do imóvel, destacam-se as longas fachadas de vidro, permitindo a entrada de luz natural, enquanto as paredes interiores em azulejos brancos e madeira de carvalho, se baseiam em painéis leves, que podem ser removidos ou deslocados. O plano em forma de L envolve a piscina e um extenso deck. A sala de estar e a cozinha situam-se no centro da habitação, enquanto os dois quartos estão posicionados nas extremidades, sendo um deles suíte.

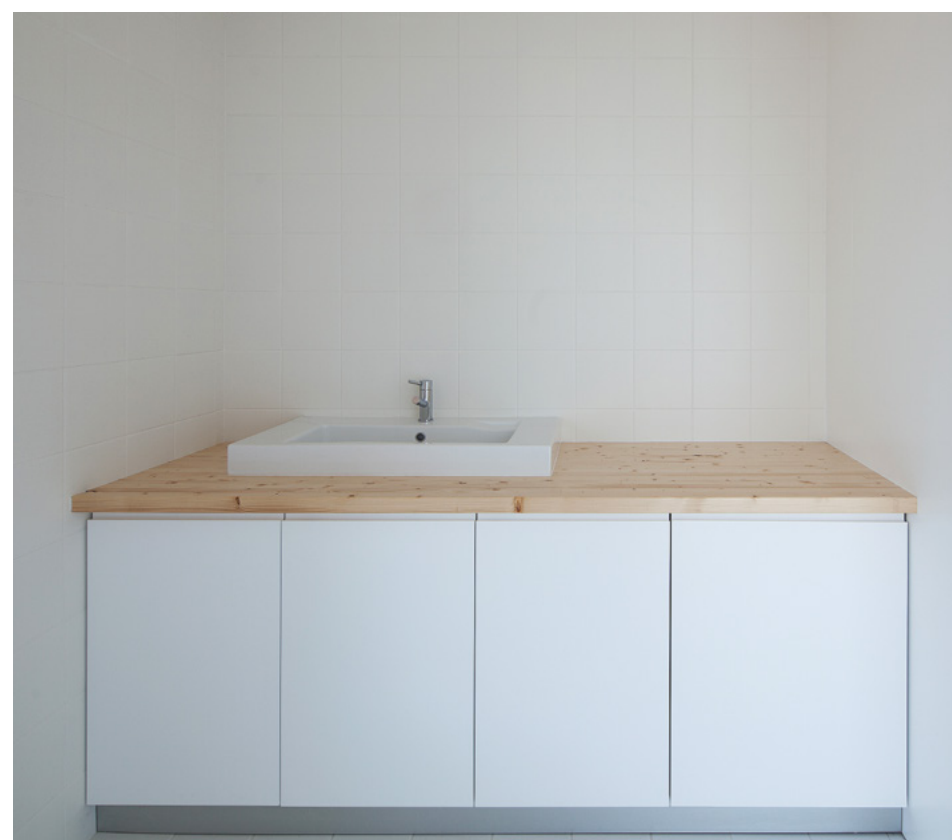
**Flexibilidade e luminosidade**

No que diz respeito ao processo de construção, o proprietário afirma ter decorrido com normalidade e, uma vez iniciado, processou-se com



**Paredes e Vãos**  
Caixilho em alumínio, termolacado; vidro planimétrico 8 mm + 16 mm + 6 mm; painel sandwich 200 mm.

A opção por esta estrutura ficou a dever-se a questões de ordem prático-económica e ambientais

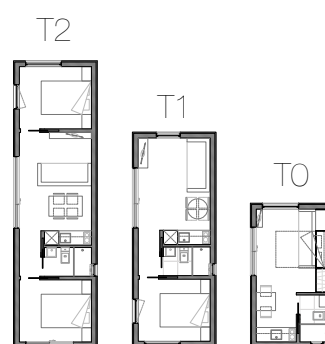


### Cobertura

Tela PVC com isolamento  $\pm 40$  mm; tela asfáltica; painel *sandwich* 60 mm, duas folhas de OSB de 10 mm com XPS de 40 mm; barreira ao vapor; gesso cartonado 19 mm.



rapidez. "O facto de ser um conceito modular permitiu que estivessemos envolvidos de forma bastante próxima no desenho do *layout*. A fase do *design*, do planeamento com a MIMA e da aprovação do projeto junto da câmara municipal demorou um pouco mais do que esperávamos, mas revelou-se um processo cativante, pois foi dada grande atenção aos detalhes". Questionado sobre o resultado final, o proprietário explica que ficaram muito satisfeitos. "É sempre bastante emocionante ver como a casa vai emergindo. O sonho torna-se cada vez mais concreto. Além das vantagens já mencionadas, a habitação é esteticamente impressionante, tanto do exterior como do interior", conta o investidor, adiantando que "a multiplicidade de janelas e portas confere uma flexibilidade e uma luminosidade raramente possíveis em casas convencionais, sublinhando a sensação de integração no meio ambiente na qual está inserida." Relativamente ao investimento, o valor desta configuração (3 módulos e meio) em L foi cerca de €110,000 (sem IVA), excluindo todos os trabalhos de fundações, piscina, muros e extras, exemplo dos painéis solares, dos reguladores de luz ou dos eletrodomésticos.



## Escolha um novo modelo de vida.

Os bungalows goodmood são verdadeiros modelos. De design e arquitetura. De conforto e funcionalidade. De respeito ecológico e eficiência energética. Escolha o seu modelo goodmood e mude o modelo da sua vida.

# Um apelo do **SOSSEGO**

Situada numa zona pacata da cidade de Barcelona, esta habitação foi erguida pela Rusticasa para servir os interesses de um casal com dois filhos.



Aqui, respira-se o ar puro e a calma jamais alcançados num grande centro urbano. Pelo menos, foram estes os motivos que levaram os proprietários a adquirir um terreno no campo, embora situado a poucos minutos do rebuliço de Barcelona, Espanha. Corria o ano de 2007 quando um casal com dois filhos contactou pela primeira vez a

Rusticasa, empresa de construção situada em Vila Nova de Cerveira. Informaram-se das estruturas existentes, dos respetivos valores e amadureceram a ideia de projetar uma casa de madeira. Só três anos mais tarde, em 2010, resolveram avançar com a construção de um imóvel personalizado, seguindo as necessidades diárias do agregado familiar. >

A manutenção da madeira não exige cuidados acrescidos. Convém pintar as paredes exteriores a cada três ou quatro anos.





As vigas do teto conferem um certo ar rústico aos compartimentos da moradia



Os dois pisos superiores ficaram reservados aos quartos e às zonas de convívio mais íntimas, exemplo de uma pequena sala de música e um mini ginásio.



A cozinha dispõe de uma planta em formato de ilha e evidencia uns armários com um material moderno.

Depois de desenhada a planta, os 240 m<sup>2</sup> de área bruta foram distribuídos por rés-do-chão, onde se situa a área social, e outros dois pisos que abrigam os três quartos, além de uma pequena zona de costura e um compartimento de convívio.

"Ultrapassado o processo de licenciamento, a execução da obra demorou três meses" refere Joaquim Rego, representante da Rusticasa.

#### Conforto garantido

O interior, composto por divisões amplas, é revestido com madeiras de pinho e abeto nórdicos e pladur, tendo a Rusticasa optado, igualmente, pelo soalho de eucalipto. Os tons claros do material contrastam com as caixilarias escolhidas e as vigas do teto conferem à habitação um certo ar rústico. A cozinha, em formato em ilha, apresenta acabamentos modernos, nomeadamente no que diz respeito aos armários, destacando um material que faz lembrar o cimento afagado.

Ao nível de iluminação não foi seguido qualquer tipo de critério, no entanto, Joaquim Rego diz que aconselham "sempre o cliente a planificar a construção de forma a alcançar luz natural em todos os compartimentos". Um bom exemplo disso é o corredor do primeiro piso. Se dentro de quatro paredes o conforto é quem dita as principais coordenadas, também o exterior foi pensado para os utilizadores tirarem o máximo partido dos dias quentes de verão. Além da ampla zona relvada e dos vários canteiros de flores, a moradia dispõe de um alpendre para a família partilhar algumas das refeições ao ar livre. Mesmo em épocas do ano em





É necessário planificar a construção de forma a alcançar iluminação natural em todas as divisões

que o tempo se mostre mais cinzento. Após alguns anos a viverem nesta habitação com o carimbo da Rusticasa, os clientes da empresa portuguesa mostram-se felizes com a opção escolhida. "Acompanharam todo o processo desde o início, em especial a fase de montagem. Até hoje, estão bastante satisfeitos".



Para a estrutura e revestimentos foram utilizados pladur, pinho e abeto nórdicos



Texto: Carla S. Rodrigues Fotos: Susana Matos



# Sobre RODAS

Estas casas, construídas com madeiras nacionais, aliam a mobilidade ao baixo custo, sendo os módulos criados segundo o gosto dos proprietários. Um projeto em Vila Real com o carimbo da Habimóvel.



A habitação em pinho nórdico, com tipologia T1, foi concluída em apenas dois meses.



O projeto é inovador e surgiu de um sonho antigo do empresário Luís Almeida que, há dois anos, criou a "Habimóvel", marca das primeiras casas em madeira, com rodas, a ser registada pela Inspeção-Geral das Atividades Culturais (IGAC). As habitações, desenvolvidas e fabricadas nas instalações da Coordenadas Pioneiras, em Vila

Nova de Poiares, Coimbra, têm como principais vantagens a mobilidade aliada ao baixo custo, a isenção de licenciamento camarário e a utilização de madeiras nacionais "que controlam a humidade do ar e são ótimas em termos de isolamento", sublinha Luís Almeida, ressaltando que as estruturas saem da fábrica prontas a ser habitadas, contemplan-

do tudo o que diz respeito a esgotos e eletricidade, podendo os módulos atingir o máximo de 12x3,5 metros. Os clientes desta casa, em Vila Real, pretendiam aliar o tradicional ao que de mais moderno se faz no setor das madeiras. "Foi-nos pedido para desenvolver um projeto de uma cozinha ampla, a duas águas, um corredor de ligação com bastante claridade



Foram conjugados diversos materiais e acabamentos



Todas as madeiras utilizadas nas casas são previamente tratadas e desumidificadas.

e uma suíte acolhedora". Tudo isto num T1 em pinho nórdico, com 62 m2, que garante o conforto dos visitantes e serve de apoio à zona da piscina e ao campo de jogos. O projeto, de acordo com Luís Almeida, permitiu a utilização "de diversos tipos de acabamentos e materiais, exemplo do piso cerâmico, as paredes em pedra, o recurso ao vidro e as diferentes tonalidade de madeira no interior."

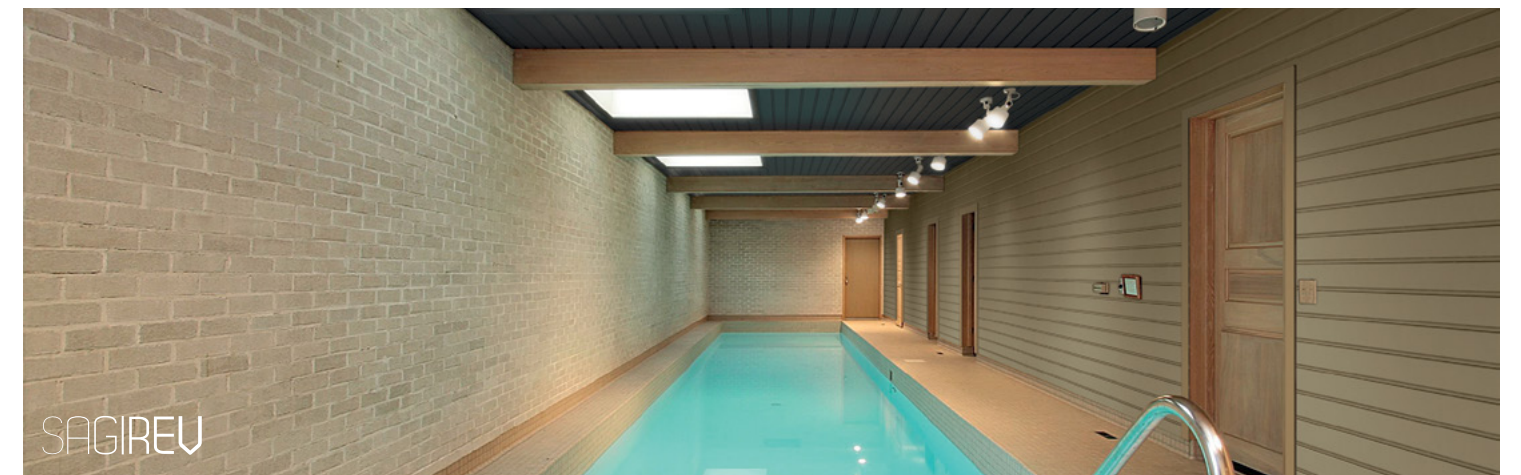
A manutenção da estrutura exige cuidados básicos. Devem ser utilizados produtos de base aquosa de poro aberto, permitindo uma maior durabilidade e, ao mesmo tempo, obter uma redução os custos.

Construída segundo as necessidades e gostos dos proprietários, a habitação ficou concluída em dois meses. O resultado agradou a todos. "O nosso maior prazer é o cliente ficar satisfeito, algo que só se consegue com profissionalismo e empenho", diz o empresário.

Texto: Carla S. Rodrigues; Fotos: Luís Lopes



SAGIDECK



SAGIREU



SAGIWALL

### SAGIDECK deck composto

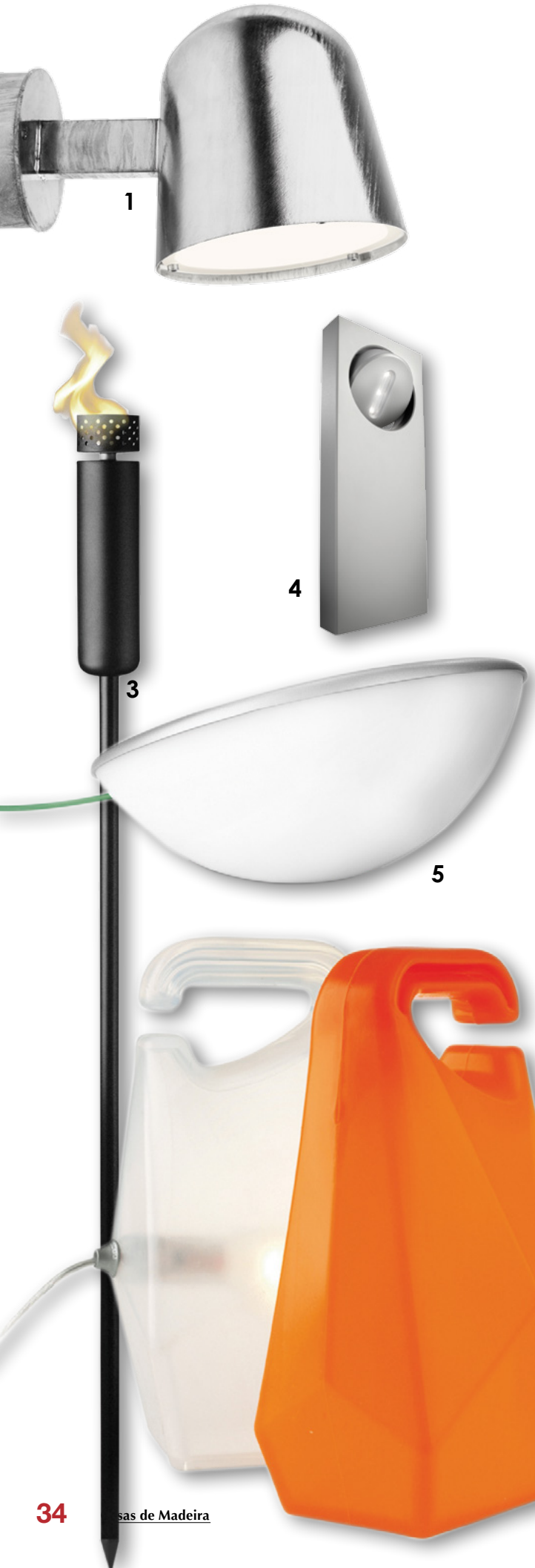
Com a combinação entre materiais reciclados de madeira com termoplástico, o deck composto Sagiper - SAGIDECK - apresenta vantagens competitivas em relação ao seu homónimo proveniente da natureza. Aspecto e toque de madeira natural; Fácil aplicação; Elevada resistência aos raios U.V.; Face reversível; Anti-derrapante; Elevada resistência à absorção de água; Reduzida dilatação/ contração do material; Dispensa manutenção; 100% ecológico e reciclável; 15 anos de garantia.

### SAGIREU tectos falsos PVC

O diálogo permanente com diversos intervenientes deste segmento, permite oferecer soluções de qualidade para fazer face às crescentes exigências e desafios da edificação contemporânea. O nosso perfil é um revestimento com qualidade própria que decora qualquer tipo de ambiente dando asas à imaginação, tanto para revestir, decorando as suas paredes, como para criar tectos falsos em qualquer tipo de tecto. Vinte e sete cores de excelência combinam texturas que se aproximam da tonalidade natural da madeira.

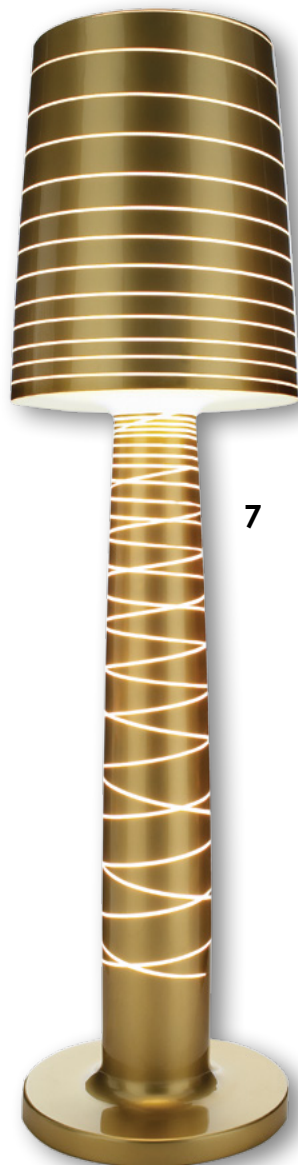
### SAGIWALL revestimento de fachada PVC

O revestimento de fachada em PVC para exterior Sagiper - SAGIWALL - oferece um acabamento em madeira, metallic ou RAL. Elaborado a partir de PVC e revestido com filme PVC (Renolit) especialmente concebido para exterior, o SAGIWALL irá embelezar as suas fachadas apresentando vantagens competitivas face ao seu homónimo proveniente da natureza.



# Pontos de LUZ

Distribuídos em locais estratégicos, consoante a área exterior disponível, os candeeiros surgem com um *design* moderno e soluções sustentáveis.



1. Aplique Convex, da Zero, preço sob consulta, na LuzArq
2. Iluminação LED para terra, gama Solvinden: € 9,99, uni., na IKEA
3. Lamparina Torch, da Menu, desde €49,40, na Loja Inexistência
4. Candeeiro Ledino, da Phillips, mais informações em [www.phillips.pt](http://www.phillips.pt)
5. Candeeiro da linha, My Garden, da Phillips, mais informações em [www.phillips.pt](http://www.phillips.pt)
6. Candeeiros Jerry, da Casamania: preço sob consulta, na Bau Uau
7. Candeeiro Lady Jane, da Serralunga, a partir de €1999,00, na Paris Sete
8. Candeeiro Trap, 35cm: €318,30, da Darono
9. Lamparina Glass, da Eva Solo, desde: €47,50, na Loja Inexistência
10. Lamparina Lighthouse: preço sob consulta, na Loja Inexistência
11. Vasos luminosos, Bones, cada, desde €180,00, em [www.vondom.com](http://www.vondom.com)
12. Candeeiro de mesa Sunlight, a energia solar, da Eva Solo €59,95, na Casa Objeto
13. Candeeiros de pé LED, da gama SOLVINDEN, cada, €14,99, na IKEA

Produção: Sara Carvalho  
Fotos: Cedidas pelas marcas



DEPOIS

## Varanda? Não, um jardim.

Quando o cliente entrou em contacto com a empresa de jardinagem tinha como principal desejo modernizar a sua varanda, transformando-a num local de convívio confortável, funcional e sem grandes custos de manutenção acrescidos. Depois de concebido o projeto e adaptado às necessidades dos proprietários, passou-se à fase de execução, propriamente dita.

ANTES



DEPOIS

Como refere Tiago Veloso, engenheiro florestal da **Jardim Primavera**, foram contemplados "um deck em compósito, o design e construção de floreiras em chapa galvanizada pintadas à cor da estrutura, montagem de um sistema de rega automático e plantação de novas plantas".

# Jardins RENOVADOS

Se pretende que a área exterior da sua casa ganhe outra vivência através de um novo enquadramento paisagístico, a par da criação de decks, por exemplo, tome nota destes dois projetos citadinos. Uma inspiração...



ANTES

Como a varanda apresenta uma exposição solar virada a sul, foi possível alargar o leque de opções no que diz respeito à vegetação, seguindo sempre as coordenadas de que as plantas, algumas aromáticas, deveriam ter bom ar ao longo do ano. "Incluímos espécies como bambus, palmeiras *Raphis* e *Phoenix roebellenii*, juntamente com *Lavandulas*, *Rosmarinus prostratus* e *Trachelospermum jasminoides*", adianta

ANTES



DEPOIS

Tiago Veloso, sem esquecer de referir as flores da temporada. No verão, "alternamos *Petunias* e *Impatiens*, com os *Cyclamens* do inverno". O resultado final correspondeu às expectativas. Transformou-se "uma varanda rústica, antiquada e confusa, num espaço organizado, sofisticado e de manutenção muito fácil".

Fotos: Ceditadas pela empresa

## Diversos jardins num só

O objetivo da intervenção nesta moradia, datada de meados do séc. XX, consistiu numa adaptação da casa à estética e modo de vida contemporâneos. Para isso, foram utilizados materiais e soluções modernas, “estando já definidos alguns pavimentos exteriores, exemplo de *deck* de madeira, na zona da piscina, que se encontra parcialmente suspenso”, revela João Maria Lacerda, arquiteto paisagista da **Sograma**, empresa responsável pelo projeto, construção e manutenção do jardim.

O imóvel de quatro andares, situado em Caxias, conta com 860 m<sup>2</sup>, dos quais 223 m<sup>2</sup> correspondem a uma área exterior implantada no terreno de forma a conter vários níveis e zonas distintas. “Optou-se por um projeto pautado pela diversidade em termos de material vegetal, de desenho orgânico e com a participação de inertes conjugados entre si, nomeadamente o aço corten, seixo

rolado, brita e *mulch* (casca de pinheiro)”, desvenda o responsável, aditando, ainda, que foi implantado um sistema de rega automático, “composto por pulverização nas zonas de relvado e gota-a-gota nas zonas de plantação, sendo que todas as plantas foram escolhidas de forma a desenvolverem-se de forma saudável tendo em conta as condições do local”.

Mantiveram-se quatro árvores de grande porte - dois carvalhos, uma pimenteira-bastarda e um pinheiro-manso - devido às más condições do solo foi fornecida terra vegetal e, ainda, projetado um plano de iluminação indireta, apontada para a vegetação. “O facto do jardim estar inserido numa encosta, contendo diversos níveis, permite que a zona exterior seja lida como se tratassem de diversos jardins dentro de um só, sendo a descoberta dos mesmos feita à medida que se vão percorrendo as diferentes cotas”, conclui o arquiteto paisagista.



ANTES



ANTES



DEPOIS



DEPOIS

Ao entrar no portão, deparamo-nos, do lado direito, com a cor da sebe de *Photinia x fraseri* e, do lado esquerdo, com as floreiras sobrelevadas pré-existentes, da rampa e escadas de entrada.

Nesta zona é possível sentir aromáticas, como o alecrim, a alfavaca e o jasmim estrelado cobrindo o muro que se segue às floreiras sobrelevadas. Ao descer as escadas metálicas, de degraus em ma-

deira, encontra-se um pequeno relvado delimitado por plantações de espécies herbáceas, gramíneas, e arbustivas, algumas delas com floração exuberante.



ANTES



DEPOIS

Na zona da piscina, fortemente marcada pelo extenso *deck* de madeira, os proprietários gostariam de ter uma planta que proporcionasse alguma cor, na floreira metálica existente, pelo que se optou pela *Felicia amelloides* com a sua densa floração.



ANTES



DEPOIS

Houve, também, necessidade de esconder a máquina de ar condicionado, algo que se conseguiu com a utilização de Papiros.

Na parcela de jardim de cota mais baixa, existe uma zona de passagem onde se optou pela utilização de



ANTES



DEPOIS

um pavimento solto – brita cinzenta. Pautado por jasmim que trepam os pilares metálicos do *deck* suspenso, este caminho dá acesso a um relvado onde se encontra o pinheiro manso.

# Piscinas PROTEGIDAS

Não transforme os mergulhos em problemas e desfrute da piscina ao longo de 365 dias. Sustentabilidade, segurança, tecnologia e *design* são quatro das características presentes nos vários modelos de coberturas disponíveis no mercado.



Cobertura automática, extraplana e ultrarresistente, incorporando um sistema motorizado que utiliza energia solar, em [www.abrisud.pt](http://www.abrisud.pt)

Além de cumprirem uma função básica – evitar a queda de pessoas e animais para a piscina e proteger a água de folhas e insetos – as coberturas realçam, cada vez mais, o seu lado decorativo, prologando os banhos em qualquer época do ano. A segurança, a sustentabilidade, a tecnologia e o *design* são as características principais dos vários modelos disponíveis no mercado, embora os seus utilizadores refiram também as questões económicas, diminuindo nos custos de limpeza e manutenção.



Modelo baixo Aquatic, elavatório e amovível de discreta integração na paisagem, da **Coverpool**.



## Tipos disponíveis

Pode optar por coberturas telescópicas, de inverno ou isotérmicas. As primeiras, compostas por elementos móveis encaixados num sistema telescópico que cria uma excelente envoltória com o meio ambiente, são versáteis e de utilização simples. As coberturas de inverno evitam sujidade, através das capas de proteção da água. Com objetivos idênticos, as isotérmicas conferem elegância e conforto à piscina, reduzindo a perda de calor à noite e a evaporação de água durante o dia, protegem das intempéries e evitam a queda de objetos, pessoas e animais no interior da piscina.

A Rousillon é um modelo de cobertura automática (submerso) disponível para piscinas até 11x23 m, Astralpool, da **Fluidra**.

Cobertura telescópica que desbloqueia automaticamente quando a temperatura ultrapassa os parâmetros predefinidos, funcionando mediante uma motorização solar, em [www.abrisud.pt](http://www.abrisud.pt)





Modelo IMM' AX , com persiana submersa e motor no eixo, tornando a instalação mais fácil. Em três minutos, a persiana enrola e desenrola, da **Scp Pool Portugal**.

Além do caráter prático, também são decorativas

Cobertura alta independente que permite mergulhar ao longo de todo o ano. O modelo é resistente e pode ser equipado com comando à distância, em [www.abrisud.pt](http://www.abrisud.pt)

### Madeira ecológica

Os produtos termo-modificados Atlantic Wood®, comercializados pela Santos & Santos Madeiras, empresa do Grupo Catarino, resultam de um processo de produção tecnologicamente avançado – que utiliza apenas calor e vapor de água. Esta madeira apresenta uma maior durabilidade contra fungos, mais estabilidade dimensional e é 100% ecológica, já que não utiliza qualquer composto químico com efeitos nocivos para o ambiente.

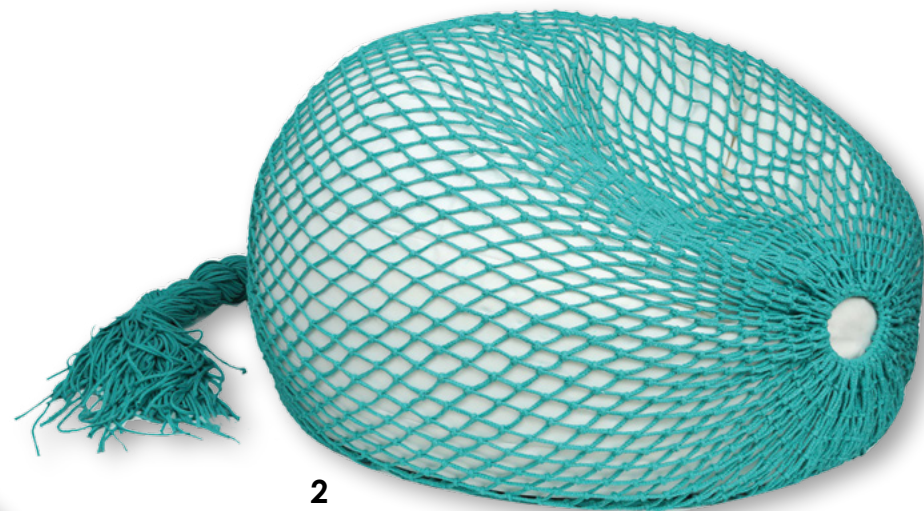


### Caraterísticas dos decks:

Maior estabilidade dimensional (porque se torna mais hidrófuga); maior resistência biológica ao apodrecimento da madeira; melhores capacidades de isolamento térmico (poupança de energia); uniformidade da coloração da madeira; diminuição das emissões de gases nocivos (remoção das resinas); melhoria do tratamento de superfície.



Este produto, que confere conforto e beleza à zona envolvente da piscina, está disponível em pinho marítimo (Pinus Pinaster) e freixo (Fraxinus SPP).



## Aproveite o TEMPO QUENTE

Com a chegada do verão, tire o máximo partido do seu terraço ou varanda. Para que nada falhe a nível de decoração, e consiga aliar o *design* ao conforto, sugerimos várias peças de “encher o olho”.



1. Cadeira suspensa Swing Gus (with canopy), da Dedon: €4375, na [Casa Comigo](#)
2. Pufe Trap: €1832,30, na [Daron](#)
3. Banco Romeo & Juliet, da Extremis: €4428, na [A Linha da Vizinha](#)
4. Sofá Air, base em alumínio e teca, da Manuffi, módulo desde: €4612, na [QuartoSala](#)
5. Banco/mesa Amarillo: €69,50, na [Area](#)
6. Banco Äpplaro, unidade: €65, Mesa, com velatura castanha: €89, na [IKEA](#)



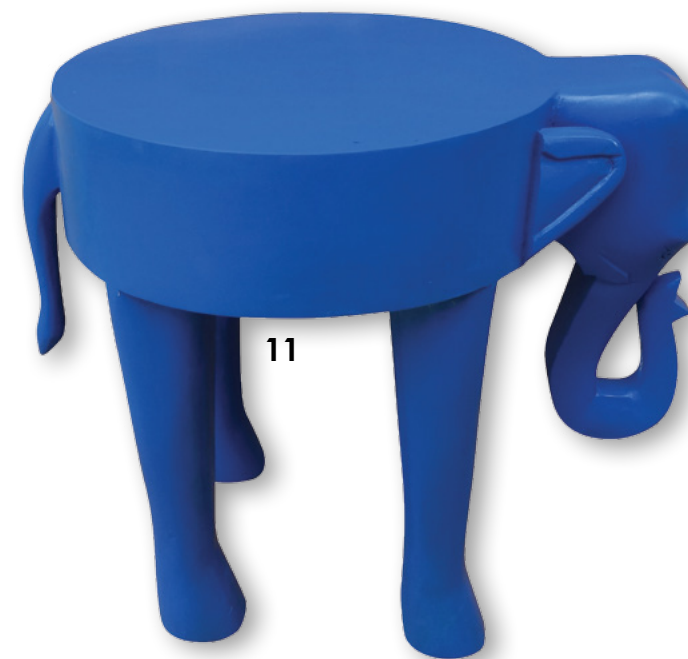
7



8



10



11



12

7. Cadeirão Swing me Lounge Chair, da Dedon: €2875, na [Sinais do Tempo](#)  
8. Grelhador Hot Pot, da Black + Blum: €1190, na [Loja Inexistência](#) 9. Mesa com banco Hopper €180 e Hopper, da Extremis, a partir de €8118, na [A Linha da Vizinha](#) 10. Guarda-sol Bloom, da Sywawa: €2454, na [Alaire](#) 11. Mesa de apoio Hathi: €69, na [Area](#) 12. Cadeira/baloço Nautica, de Mut Design para a Expormim, desde € 1606, na [QuartoSala](#) 13. Jarros com tampa Sommar: €4,99, cada, na [IKEA](#) 14. Lareira Gimeg, €599, na [Alaire](#)



9



13



14



15

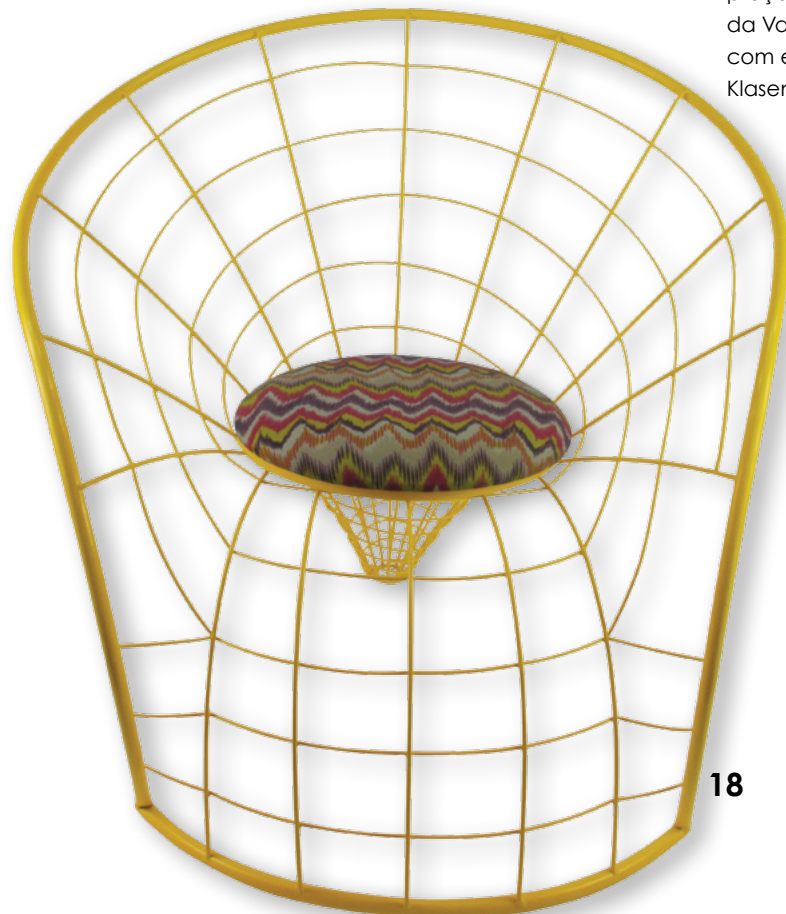


16



17

15. Banheira em fibra de vidro, com turbina para colocar a madeira, da Hotty: €2950, disponível em [www.clubebbq.pt](http://www.clubebbq.pt) 16. Suportes para velas: preço sob consulta, na Casa 17. Mesa Cross, em aço inox envernizado, da Varaschin, a partir de €640, na QuartoSala 18. Cadeirão Ravello, com estrutura em ferro: €139, na Area 19. Grelhador a carvão Äpplaro Klasen: €179, na IKEA



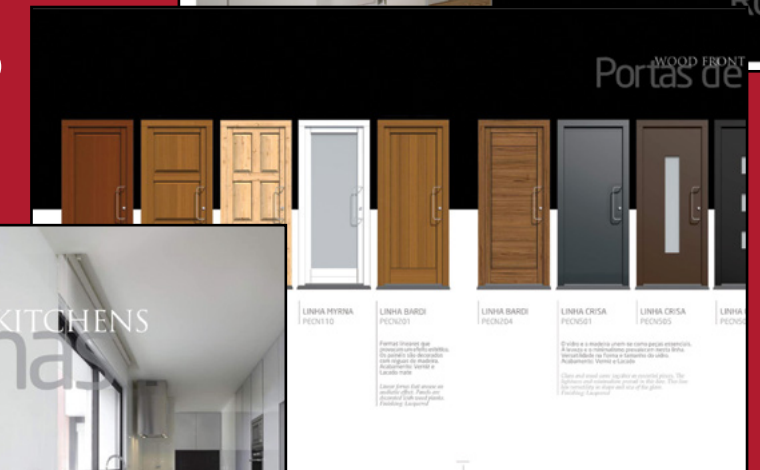
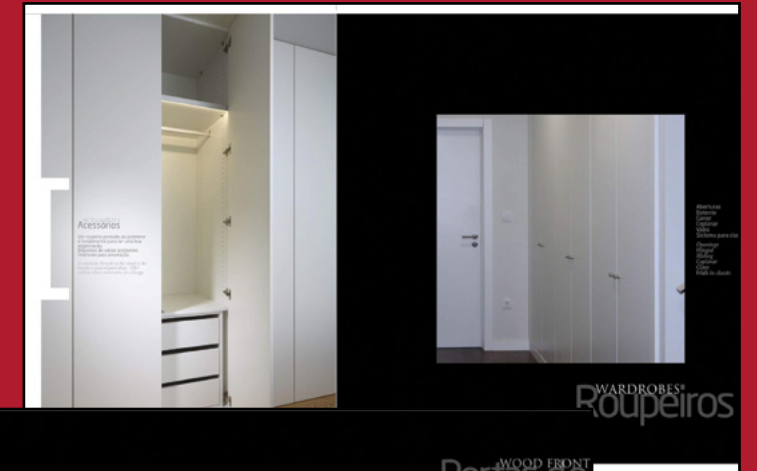
18



19

# CARPINTARIA CASANOVA

Janelas  
Portas  
Roupeiros  
Pavimentos  
Cozinhas  
Casas de banho



**Carpintaria Casanova**  
Loja: Quinta do Bosque | Rua Mestre A. Nelas, Lt 191  
R/C Esq, 3510 Viseu  
Tlf: +351 232 468 511  
Fábrica: Casal de Abados - Carvalhais

3660-070 S. Pedro Sul  
Tlf: +351 232 799 188  
[www.carpintariacasanova.com](http://www.carpintariacasanova.com)  
[geral@carpintariacasanova.com](mailto:geral@carpintariacasanova.com)  
[exposicao@carpintariacasanova.com](mailto:exposicao@carpintariacasanova.com)

Carpintaria Casanova

# Wood Technology SOLUTIONS

**A empresa, com 30 anos de pesquisa e desenvolvimento, está altamente vocacionada para a conceção de projetos, de forma a encontrar as melhores soluções para os clientes. Prova disso é a janela EPW CN92, certificada pelo Passivhaus Institute.**



A forte vocação para a satisfação dos clientes, proporciona flexibilidade, inovação e resposta eficaz, fatores fundamentais para o exigente mercado de hoje. A sua missão passa por oferecer e desenvolver soluções orientadas para o cliente, para que cada projeto seja único. O objetivo da empresa passa por prestar um serviço de excelência aos clientes. As janelas Casanova são fabricadas com a preocupação de

lhes conferir durabilidade, elevados níveis de isolamento e segurança. **Fabricante de excelência** A Carpintaria Casanova é um fabricante de janelas em madeira e madeira/alumínio de excelência. Janelas em madeira – sendo a madeira a base construtiva deste sistema de janelas, permite a construção de um ou vários batentes, conferindo um elevado isolamento térmico e acústico, garantia de estanquidade

à chuva e vento, estabilidade e segurança, mecânica do funcionamento. As madeiras utilizadas são: kambala (Iroko), castanho, carvalho, afzélia, pinho nórdico. Janelas em madeira-alumínio – com as janelas de madeira-alumínio, são possíveis novas formas e cor. Conjuga a beleza e oferece, as vantagens técnicas do alumínio; ausência total de manutenção, isolamento perfeito do ar e da água, efeitos cromáticos agradáveis devido à sua variedade

de cores e duração praticamente ilimitada. Em ambas as opções o vidro utilizado é duplo ou triplo, com várias composições e tipos de vidro. Os perfis utilizados são os seguintes: inteiro; finger-joint; e madeira-purenit.

### Janela EPW CN92

A confirmar a excelência de fabrico está o facto de terem desenvolvido o primeiro sistema de janelas fabricado em Portugal certificado pelo Passivhaus Institute, a EPW CN92 é a janela com melhor desempenho térmico fabricada em Portugal. O processo teve avanços e contratempos, como seria de esperar, mas no fim, o resultado superou as expectativas, uma vez que os técnicos (arquitetura e engenharia) demonstraram abertura a este novo conceito construtivo (Passivhaus), que está a ser devidamente divulgado pela

Associação Passivhaus Portugal, em cursos em diversos pontos do país e seminários anuais. A Carpintaria Casanova forneceu e aplicou recentemente o sistema de janelas EPW CN92 num Hotel de Charme em Aveiro, hotel este que vai ser alvo de rigorosas medições para efetuar um estudo comparativo na relação custo/benefício entre a construção tradicional e a construção ao abrigo das normas Passivhaus. Tratando-se de um produto e conceito novo de construção em Portugal (Passivhaus), estão bastante satisfeitos, pois a reação do mercado tem sido muito positiva.

### Tektónica 2015

Após a apresentação da janela EPW CN92 em 2014 na Fenterbau 2014, na Alemanha, a Carpintaria Casanova optou pela presença na Tektónica

2015 para a apresentação da janela EPW CN92 ao mercado nacional. Uma vez que o projeto do jardim de inverno já estava em curso, decidiram fazer um esforço por forma a ser possível também a sua apresentação na Tektónica 2015. O evento superou as expectativas, principalmente pela reação positiva dos visitantes à interpretação do conceito "Jardim de Inverno" e à qualidade apresentada no acabamento das janelas, como tal o balanço da presença na Tektónica 2015 é muito positivo, como são prova disso alguns trabalhos adjudicados na sequência da presença em Lisboa. Os objetivos da Carpintaria Casanova passam pela continua evolução/ inovação por forma a consolidar a posição de líderes de mercado na qualidade, demonstrando o know-how em obras de carpintaria e janelas em madeira de excelência.



**Certificate**  
**Certified Passive House Component**  
 for cool, temperate climates; valid until 31.12.2015

Category: **Window Frame**  
 Manufacturer: **Cruz & Oliveira - Carpintaria e Mobiliar**  
 3660-070 São Pedro do Sul, Portugal  
 Product name: **EPW CN92**

**This certificate was awarded based on the following criteria:**

Given a U<sub>g</sub> value of 0.70 W/(m<sup>2</sup>K) and a window size of 1.23 m by 1.48 m,  
**U<sub>w</sub> = 0.80 W/(m<sup>2</sup>K) ≤ 0.80 W/(m<sup>2</sup>K)**

Taking into account the installation based thermal bridges and provided that the installation is, with regard to the thermal bridges, equal or better than shown in the data sheet, the window meets the following criterion.  
**U<sub>w,installed</sub> ≤ 0.85 W/(m<sup>2</sup>K)**

**Thermal data**

	U <sub>g</sub> -value [W/(m <sup>2</sup> K)]	Width [mm]	Ψ <sub>g</sub> [W/(mK)]	f <sub>rei=0.25</sub> [-]
Spacer			Swisspacer Ultimate*	
Bottom	0.87	124	0.026	0.75
Side/top	0.81	110	0.026	

\*Spacers of lower thermal quality, especially those made of aluminium, lead to significantly higher thermal losses and lower temperature factors.

For further information, please see the data sheet

www.passivehouse.com 0531w103

Passive House Efficiency Class

phA advanced component  
 phB basic component  
 phC certifiable component  
 Not suitable for Passive House

**CERTIFIED COMPONENT**  
 Passive House Institute

### Carpintaria Casanova

Loja: Quinta do Bosque - Rua Mestre A. Nelas, Lt 191, R/C Esq. 3510 Viseu  
 Tel: 232 468 511  
 Fábrica: Casal de Abados 3660-070 S. Pedro Sul  
 Tel: 232 799 188  
 Sítio: www.carpintariacasanova.com

Sistemas em madeira e derivados

# Reabilitação urbana em SITUAÇÕES PÓS-CATÁSTROFE

Este artigo apresenta uma primeira abordagem ao uso de sistemas à base de madeira e derivados em situações pós-catástrofe.

Os centros históricos são elementos importantes e fundamentais de muitas cidades. Representam a sua história e evolução, sendo por isso parte essencial do Património Cultural. São, contudo, elementos extremamente vulneráveis, sendo vários os exemplos ao longo da história de situações imprevistas como terremotos, tsunamis, cheias, vulcões, incêndios, etc., que provocaram danos significativos nos edifícios e monumentos de cidades históricas importantes. Após um desastre destes, a situação é previsivelmente crítica e torna-se urgente proteger os monumentos e demais edifícios históricos. Deverá evitar-se a propagação e avanço dos danos, prevenindo colapsos locais e falhas globais. Neste cenário, torna-se crucial a utilização de sistemas de construção rápidos baseados em elementos leves e pequenos.



Figura 1: Estruturas temporárias de madeira aplicadas em L'Aquila (www.vigilfuoco.it)

Estes elementos devem permitir uma instalação fácil e rápida, bem como proporcionar a resistência suficiente para prevenir o aumento das perdas. Por outro lado, é fundamental que estes sistemas tenham em linha de conta a manutenção da traça arquitetónica, através de soluções que preservem as caracte-



Figura 2: Aspeto geral das Paper Log Houses – Kobe, Japão (www.shigerurbanarchitects.com)

terísticas estéticas e materiais dos edifícios.

## 1 - Introdução

Os centros históricos são elementos de extrema importância para o Património Cultural, pois relatam a história e mantêm viva a memória de uma cidade. A conservação dos edifícios e núcleos antigos até aos nossos dias permite ter presente a cultura de determinada cidade, as suas práticas e tradições, criando um sentido de continuidade, pertença e identidade com os cidadãos. Ao longo da história, existem exemplos de situações imprevistas que

originaram danos assinaláveis: Lorca (2011), um terremoto desencadeou o colapso de diversos edifícios, provocando danos severos em muitos outros que necessitam de ser intervenções rapidamente, sob pena de sofrerem consequências irreversíveis. Esta situação é em tudo semelhante ao que aconteceu em Elazig (2010) e L'Aquila (2009). Recuando a 1988, em Lisboa, um incêndio destruiu 18 edifícios no bairro do Chiado, que ainda hoje é alvo de algumas intervenções, tais foram as consequências. Perante situações destas, é necessária uma intervenção imediata e eficaz, de

modo a evitar perdas e o avanço dos danos. São por isso imperativas soluções que permitam respostas breves e eficientes para proteger e consolidar as construções afetadas e, dado o nível de destruição, permitam inclusive garantir patamares mínimos em termos de necessidades sociais. Os sistemas de construção à base de madeira e seus derivados, permitem soluções de rápida execução, facilmente transportáveis e disponíveis em praticamente todas as regiões do globo. Por outro lado, são sistemas que utilizam materiais sustentáveis e recicláveis, com baixa emissão de CO2. Embora se verifique um vazio em termos de bases que permitam o desenvolvimento de soluções construtivas à base de madeira e derivados passíveis de serem incorporadas nos centros históricos em situações pós-catástrofe, as características descritas levam a que o potencial das mesmas seja sugerido como uma solução inovadora e emergente.

## 2 - Situação após uma catástrofe

O elevado estado de degradação de uma parte significativa do edifício que compõe os centros históricos aumenta o risco de insegurança e diminui a resistência destes edifícios em caso de situações imprevistas. Relacionando esta realidade com a elevada densidade construtiva e a irregularidade de traçados, assentamentos e implantações dos centros históricos, a situação pós-catástrofe será previsivelmente crítica.

A possibilidade de danos materiais como colapsos parciais ou globais de edifícios, curto-circuitos e explosões que poderão provocar incêndios, ruas bloqueadas por entulho e escombros de diversas origens é um cenário bastante realista.

É nesta situação urgente intervir para restabelecer a segurança das populações e, simultaneamente, proteger os bens culturais, de modo a restabelecer o equilíbrio natural. As 48 horas seguintes a uma catástrofe são consideradas determinantes na tentativa de evitar perdas irremediáveis para os locais considerados património cultural (Jha, 2010).

De modo a impedir o aumento de danos ou mesmo o colapso de edifícios, é fundamental implementar operações de segurança, em particular a realização de estruturas

provisórias que tornem os edifícios temporariamente seguros, enquanto soluções definitivas são estudadas e idealizadas (Grimaz, 2011).

## 3 - Casos de estudo

Tirando partido destas potencialidades, o uso de EWP poderá ter um papel preponderante, e o desenvolvimento de soluções com certas premissas de carácter global tem uma importância acrescida. Soluções tipo *kit*, isto é, desenvolvidas com base em elementos pré-fabricados, prontos a serem montados e tipificáveis, assumem-se como soluções inovadoras de cariz tecnológico e sustentável para situações pós-catástrofe em centros históricos.

Embora, por vezes, seja considerada uma solução inadequada, a pré-fabricação apresenta potencialidades que podem ter um contributo significativo na reconstrução após um desastre (Davidson et al., 2008). O conceito de *kit* está já bem esta-

belecido em soluções de construção ligeira de madeira (entramado de madeira para a habitação) ou outros sistemas (ver European Technical Approval Guides – ETAGs em [www.eota.com](http://www.eota.com)).

Neste conceito não só os componentes de madeira são estudados individualmente (parafusos, ligadores, colas, etc.), mas também todo o sistema é analisado garantindo os requisitos essenciais definidos pela Directiva dos Produtos da Construção e regulamentos nacionais ou locais. O terremoto de 2009 em L'Aquila provocou danos severos em muitos edifícios, tornando-os inseguros e impedindo a sua utilização. Muitos deles eram edifícios com grande valor patrimonial, levantando importantes e preocupantes questões de salvaguarda do património construído. A urgência da intervenção levou à criação de soluções standardizadas à base de elementos de madeira (ver Figura 1). Estas soluções permitiram



Figura 3: Protótipo Puertas (www.chilearq.com)

rapidamente realizar estruturas provisórias para impedir a avanço dos danos, e simultaneamente garantir rigidez e robustez aos edifícios face a réplicas e outros fenómenos.

Após o terramoto de 1995 em Kobe, Japão, o desenvolvimento de projetos abrangendo diferentes programas como abrigos, casas, escolas, igrejas, etc., destacaram-se sobretudo pela utilização de papel como principal material de construção.

A ideia original desta estrutura foi o seu baixo custo e a facilidade e rapidez de montagem. As paredes são construídas com tubos de papel (□ = 106 mm) com 4 mm de espessura, assentes sobre um plano de pavimento feito com grades de cerveja carregadas com sacos de areia. A estrutura é extremamente simples de montar, tendo sido utilizada a mão de obra da própria população afetada. Após a sua utilização, os materiais são facilmente recicláveis ou reaproveitados.

Outro exemplo deste tipo de soluções é o Protótipo Puertas, desenvolvido pelo ateliê chileno Cubo Arquitectos (ver figura 3). Desenhado especificamente para habitações temporárias em situações pós-catástrofe, utiliza elementos pré-fabricados de baixo custo e apresenta uma tecnologia construtiva simples que não requer mão de obra especializada. É fundamentalmente constituído por portas



Figura 4: Protótipo Pallet House (www.i-beamdesign.com)

e paletes de madeira e tem um período de montagem de 8 horas (envolvendo no mínimo 7 pessoas) e um período de desmontagem aproximado de 45 minutos.

O ateliê I-Beam projetou para os jardins HRH Prince Charles' Royal Gardens, no âmbito de uma exposição de desenho sustentável, um conjunto de estruturas construídas à base de paletes recicladas (ver figura 4). A inspiração surgiu do facto de 84% dos refugiados do mundo poderem ser alojados com um ano de fornecimento deste tipo de material. Estas estruturas são montadas em menos de uma semana, utilizando cerca de 100 paletes de madeira recicladas, pregadas e levadas para o local por 4 a 5 pessoas, utilizando ferramentas convencionais de carpintaria.

A TTT – Torre Turística Transportável é um sistema construtivo bioclimático desenvolvido por uma parceria entre investigação e estratégia empresarial. Este projeto consagra uma inovadora solução estrutural mista madeira-vidro, onde a combinação destes materiais privilegia os conceitos de reutilização, apresentando um impacto construtivo significativamente reduzido (Cruz & Pequeno, 2008). O sistema utiliza um painel modular polivalente como laje ou como parede resistente, integrando sistemas solares passivos, sistemas solares ativos e funções bioclimáticas, que se traduzem diretamente em eficácia energética, constituindo uma inovação ao nível de elementos estruturais prefabricados. Para além da prefabricação, este projeto assume como princípios estratégicos a modularidade, a produção em série e a facilidade de transporte (ver figura 5).

#### Agradecimentos

O primeiro autor agradece o apoio financeiro da FCT - Fundação para a Ciência e a Tecnologia, através da bolsa SFRH/BD/73853/2010. ■

Daniel Félix<sup>1</sup>, Artur Feio<sup>2</sup>, Jorge M. Branco<sup>3</sup>  
<sup>1</sup>e<sup>2</sup> Universidade Lusitana de Vila Nova de Famalicão, CITAD  
<sup>3</sup> Universidade do Minho, ISISE



Figura 5: TTT - Torre Turística Transportável (www.ttttower.com)

#### Referências

- Cruz, P.; Pequeno, J. 2008. Structural Timber-Glass Adhesive Bonding, CGC, Delft, Holanda.  
 Davidson, Colin; Lizarralde, Gonzalo; Johnson, Cassidy. 2008. Myths and realities of prefabrication for post-disaster reconstruction. Information and Research for Reconstruction. Disponível em [www.resorgs.org.nz/irec2008/i-rec2008\\_papers.shtml](http://www.resorgs.org.nz/irec2008/i-rec2008_papers.shtml), acedido em 01-03-2011  
 Grimaz, S. 2011. Management of urban shoring during a seismic emergency: advances from the 2009 L'Aquila (Italy) earthquake experience. Bollettino di Geofisica Teorica ed Applicata Vol. 52, n. 2.  
 Jha, A. 2010. Safer Homes, Stronger Communities. A Handbook for Reconstructing after Natural Disasters. The World Bank, Washington DC. Disponível em: [www.housingreconstruction.org](http://www.housingreconstruction.org), acedido em 01-06-2011.

# Realize o sonho dos seus filhos e ofereça uma CASA FIXE



2

**MODELOS disponíveis**

Informações:  
 211 579 643  
 934 906 339

Ecorkhotel, Évora Suites &amp; SPA

# UMA ESTADIA RELAXANTE

Este eco-hotel de 4 estrelas superior, localizado a poucos minutos do centro de Évora, destaca a cortiça ao longo de todo o edifício, um amplo jardim verdejante e um moderno centro de negócios.

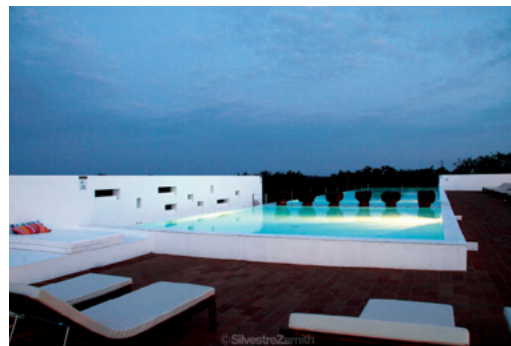


## Conforto e privacidade

Compreende uma oferta de 56 suítes privadas, com uma área de 70 metros quadrados cada, rodeadas por sobreiros, azinheiras e oliveiras centenárias. Existem três tipos de tipologias nos dormitórios.

A *standard* é composta por quarto, sala de estar, casa de banho e terraço, estando equipada com ar condicionado independente, dois ecrãs LED planos com TV por satélite, Internet, *wi-fi* gratuita, mini bar, roupões, chinelos e secador de cabelos, banheira ou base de duche, cofre e guarda-chuva.

A tipologia *premium* acrescenta à anterior uma máquina de café e chá, uma cama *king size*, serviço de *turn-down* e a possibilidade de *late check out* e jornal diário. Finalmente, a *standard* com *kitchenette* é em todo idêntica à primeira, com a inclusão de uma zona de refeições que inclui placa vidro-cerâmica, exaustor, frigorífico, micro-ondas, exaustor e utensílios de cozinha.



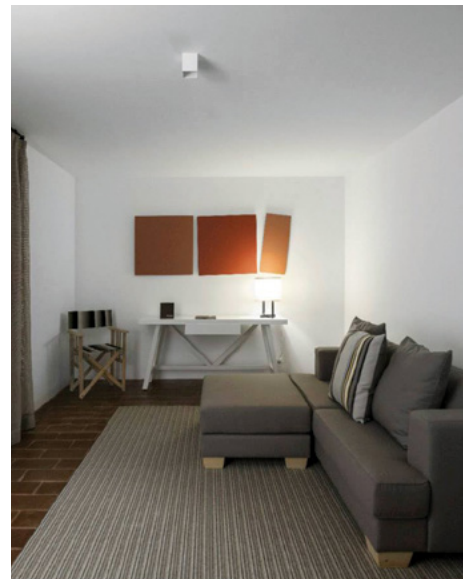
Projetada pelo arquiteto José Carlos Cruz, a unidade hoteleira denota um *design* moderno e um ambiente contemporâneo inserido no montado alentejano. Ideal para fugir à rotina do dia a dia, o hotel, localizado em Évora, permite a todos os clientes desfrutar de um fim de semana ou de férias em família, sendo também aconselhado para estadas de negócios.

A cortiça, um produto 100% natural, é o elemento preponderante em toda a estrutura do edifício principal, bem como na paisagem envolvente. De facto, o Ecorkhotel Évora Suites &

SPA contempla este material como revestimento exterior, tornando-o, por isso, num dos poucos edifícios do mundo a ter esta utilização, sendo mesmo o primeiro na área da hotelaria.

A cortiça atua como isolante térmico e acústico, permitindo um ambiente natural único. Todo o hotel foi pensado e construído, com a máxima eficiência energética, utilizando, para isso, geotermia para aquecimento do edifício principal e piscinas, como ainda painéis solares para aquecimentos das águas quentes do hotel e das piscinas interior e exterior.





### Enogastronomia em destaque

A gastronomia da região está bem presente no restaurante Cardo, com vista sobre o montado alentejano, num ambiente tranquilo e requintado, onde encontrará uma ementa de sabores mediterrânicos e da cozinha tradicional portuguesa, permitindo ao cliente desfrutar uma experiência enogastrónomica única. Pode ainda retemperar as suas energias no Ecork-Spa, que dispõe de seis salas de tratamentos, incluindo um espaço reservado ao relaxamento

através de cromoterapia (ação das cores). Os compartimentos foram concebidos para a realização de tratamentos específicos, por forma a proporcionar o reencontro com o bem-estar físico e espiritual. A oferta desta unidade hoteleira inclui, também, salas de tratamento, piscina interior e exterior, sauna, banho turco e ginásio. Este último, o Ecork-Gym, oferece duas salas preparadas para aulas em classe, com diversas modalidades.

Ecorkhotel, Évora Suites & SPA  
Quinta da Deserta e Malina  
7000-804 Évora  
Tel.: 266 738 500 / Fax.: 266 738 509  
E-mail: reservas@ecorkhotel.com

**Vencedora  
do Passatempo Martinhal  
Beach Resort & Hotel:**

Irisalva Augusta Pimentel  
Bertolo dos Santos

Fotos: Cedidas pelo hotel

## PASSATEMPO

A revista Casas de Madeira, em parceria com o **Ecorkhotel, Évora Suites & SPA**, vai levar a cabo um passatempo cujo **prémio** é um fim de semana (uma noite) para duas pessoas, com pequeno almoço incluído nesta unidade turística. Para concorrer apenas terá de elaborar uma frase onde esteja incluída a palavra **Ecorkhotel** e a revista Casas de Madeira e enviar até 31 de agosto de 2015, para o *e-mail*: [proeventos@tuttireveditorial.com](mailto:proeventos@tuttireveditorial.com), juntamente com os seus dados pessoais (nome, morada, telefone e *e-mail*). Será premiada a melhor frase. O vencedor será contactado pela revista Casas de Madeira. Para usufruírem da estadia devem entrar em contacto com o **Ecorkhotel, Évora Suites & SPA**. Este prémio é válido de 1 de setembro de 2015 a 27 de dezembro de 2015.\*

\* sujeito a disponibilidade de reserva

## 5 razões para fazer a sua assinatura

**Menor custo na aquisição dos exemplares**

**A certeza permanente da sua obtenção mesmo quando estes se esgotam nas bancas**

**Envio gratuito das suas revistas**

**Conforto - receba as suas revistas diretamente em sua casa ou noutra local que indicar**

**Garantia de satisfação ou reembolso (proporcional ao número de exemplares não recebidos)**

Faça a sua assinatura para os próximos números da revista Casas de Madeira

Também através do nosso site:

[www.tuttireveditorial.com](http://www.tuttireveditorial.com)

[www.revistacasasdemadeira.com](http://www.revistacasasdemadeira.com)

Assinaturas

Recorte ou fotocopie, preencha este cupão e envie para TUTTIRÉV EDITORIAL, Lda.

Zona Industrial Norte - Quinta dos Estrangeiros / Rua E nº 68  
2665 601 Venda do Pinheiro

**6 números - Casas de Madeira  
€ 24,99 Portugal e Ilhas  
com 15% desconto**

Pago por TRANSFERÊNCIA BANCÁRIA,

NIB: 0046 0067 0060 0295 0784 6

IBAN: PT50 0046 0067 0060 0295 0784 6 BIC/SWIFT:CRBNPTPL

Enviar por Fax, Correio ou E-mail o comprovativo da transferência.

Pago por cheque, o valor acima indicado à ordem TUTTIRÉV EDITORIAL, Lda.

BANCO  BALÇÃO

Nº DE CHEQUE

Nº DE TITULAR

DATA  ASSINATURA

NOME

MORADA

CÓDIGO POSTAL

TELEFONE  TELEMÓVEL

E-MAIL

Nº CONTRIBUINTE

DATA DE NASCIMENTO

Os dados recolhidos são processados por TUTTIRÉV EDITORIAL, Lda e destinam-se à gestão do seu pedido e à apresentação de futuras propostas.

Caso não pretenda receber propostas comerciais de outras empresas e instituições, assinala aqui

**TUTTIRÉV EDITORIAL, Lda.**

Zona Industrial Norte - Quinta dos Estrangeiros Rua E nº 68

2665 - 601 Venda do Pinheiro

Telf. 219 666 880 • E-mail. [assinaturas@tuttireveditorial.com](mailto:assinaturas@tuttireveditorial.com)

Cupão de Assinatura nº 26



## Silikomart Proteja as panelas

O Salva panela Safe Pot, da linha Pratika Silikomart, consiste num fino e resistente naperão em silicone para inserir entre frigideiras. A intenção é proteger os revestimentos antiaderentes contra eventuais riscos. O produto está disponível em três diâmetros diferentes de 28, 35 ou 40 centímetros e pode ser adquirido em [www.silikomart.com](http://www.silikomart.com)

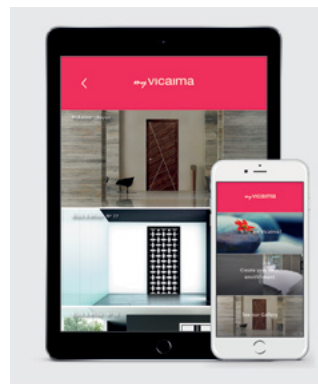
## Revigrés Coleções recentes

Aliando a estética à performance técnica, a Revigrés aproveitou a Tektónica – Feira Internacional de Construção e Obras Públicas – que decorreu em maio, Lisboa, para apresentar as novas propostas da marca. A coleção de madeiras Villa, por exemplo, dispõe de cinco cores branco, nude, bege, ipê e wengué, no formato 14x90 cm, atribuindo uma elegância única aos ambientes. A Revigrés promove, assim, a sustentabilidade na construção, privilegiando o conforto, o bem-estar e uma maior integração arquitetónica.



## Vicaima APP Mobile Exclusiva

A Vicaima lançou a aplicação mobile My Vicaima, uma das apps mais inovadoras do setor de portas de interior, disponível para smartphone e tablet. O objetivo é fornecer aos profissionais do setor – arquitetos, construtores e decoradores – uma ferramenta através da qual é possível fotografar o espaço onde se pretende instalar a porta, de forma interativa, testar o modelo que melhor se adequa ao ambiente desejado, facilitando, assim, as escolhas do consumidor. A ferramenta está disponível para download gratuito nos sistemas operativos android e IOS.



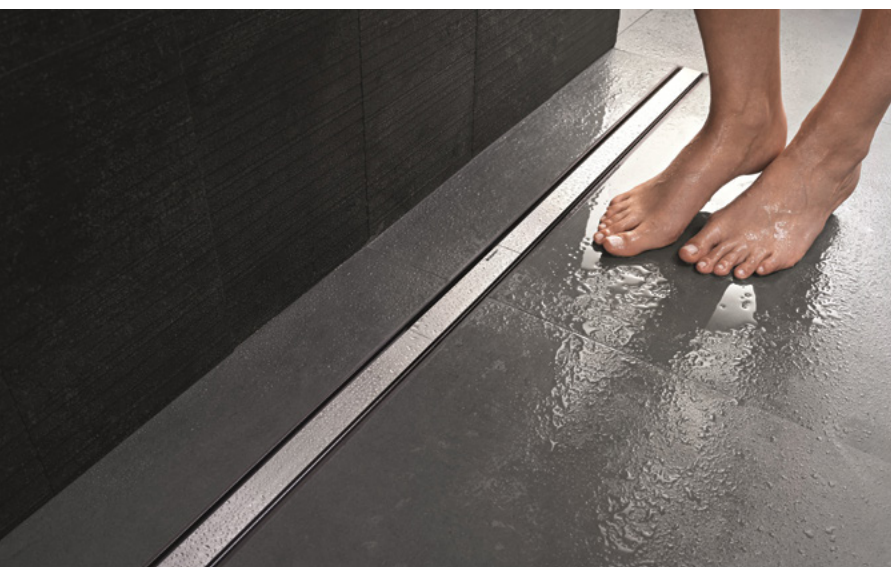
## Duravit Linhas de Philippe Starck

Sob o mote More individuality. More Comfort. More You a Duravit, marca comercializada pela José Ricardo Botas, desenvolveu produtos originais que primam pela funcionalidade e facilidade de utilização, mantendo a qualidade de sempre. Uma das novidades é utilização do material – DuraCeram (composto de corian) – nos lavatórios, bases de duche e banheiras. As duas novas linhas – ME by Starck e Cape Cod – conferem a qualquer casa de banho um aspeto moderno e, ao mesmo tempo, intemporal com a assinatura do designer francês Philippe Starck.



## Geberit Nova calha de duche

A crescente procura de duchas integradas no pavimento levou a Geberit a criar a Calha Sifonada Geberit CleanLine para duche de pavimento. O ponto principal desta solução é o desenho do sifão plano, calha e grelha, produzido em aço inoxidável escovado, cumprindo as mais elevadas expectativas em termos qualidade; e o filtro anticabelos, que se pode limpar e enxaguar com facilidade.



## Banema aposta em nova marca

A Banema acaba de firmar uma parceria com a Parador, que vai ao encontro da contínua aposta numa política de qualidade e sustentabilidade da marca em toda a sua cadeia de valor, o que já lhe garantiu várias certificações na área da sustentabilidade ambiental. A Parador fabrica pavimentos laminados que permitem uma customização total; pavimentos multicamada ou flutuantes, de aplicação simples pois chegam a casa do cliente prontos a ser montados; e, finalmente, pavimentos de madeira maciça, que proporcionam grande solidez e durabilidade.

## Villeroy & Boch Pavimentos com matérias-primas naturais

Com um design urbano e intemporal, a Villeroy & Boch apresenta uma coleção de pavimentos que utiliza materiais naturais de origem renovável. Representada em Portugal pela Jular, a marca disponibiliza diversas tonalidades e texturas, indicadas para espaços interiores de lazer e refeição.



## CIN Esmalte sintético fosco

Sintecin Fosco é o mais recente esmalte sintético da CIN para a proteção e decoração de madeiras e metais em exterior e interior. Assegura uma performance mais robusta em exterior, boa opacidade, excelente lacagem, sempre com aplicação fácil. O produto está disponível em milhares de cores, proporcionando boa retenção de cor e de brilho.



## Technal lança Lumeal XXL

A Lumeal XXL, o mais recente lançamento da marca Technal, promete revolucionar o mercado da arquitetura, permitindo a colocação de janelas de grande dimensão mantendo as linhas minimalistas e o design exclusivo que caracterizam a gama Lumeal. O sistema de rolamentos da Lumeal XXL permite realizar folhas até 600 kg de peso que deslizam suavemente e com precisão. O perfil central garante uma maior resistência ao vento, permitindo, assim, a realização de vãos com alturas consideráveis.



## Knauf comercializa cobertura verde

UrbanScape é a nova solução de cobertura verde da Knauf Insulation. Um sistema leve e fácil de instalar, com alta capacidade de retenção de água, sendo uma alternativa à utilização de terra, pela alta capacidade de absorção e pouca espessura do substrato de lã de rocha utilizado. É indicada para coberturas de moradias privadas, prédios, complexos empresariais ou até estruturas de ensombramento. A cobertura extensiva, a mais comum por exigir pouca manutenção, tem uma altura total inferior a 15 cm, com um depósito de água de 4 a 12 mm. Já a cobertura intensiva é mais profunda, permitindo a utilização de um maior número de plantas e mesmo de arbustos e árvores. A estrutura é mais resistente e a manutenção idêntica à de um jardim normal.



## Velux Novas cortinas e cores

A Velux lançou um conjunto de novas cortinas e estores para janelas de sótão e janela cúpula, onde põe em evidência a sua nova coleção de cores que, certamente, irão encaixar com a decoração da sua casa: riscas, bolhas, padrões geométricos ou cores lisas.

# Segurança e *design* **ATRAENTE**

O novo Discovery Sport é o primeiro de uma nova geração de *design* SUV Land Rover. O modelo apresenta uma carroçaria compacta com proporções equilibradas e presença em estrada objetiva.



Nesta edição, apresentamos o Land Rover Discovery Sport HSE SD4, saltando à vista um capô em forma de concha e uma grelha hexagonal com duas barras horizontais. As superfícies denotam contornos suaves, linhas fortes e dinâmicas, e detalhes robustos, incluindo as placas de proteção inferiores.

O *design* exterior atraente prolonga-se para o habitáculo, com linhas verticais e horizontais arrojadas, sendo complementadas pelas superfícies limpas, acabamentos vistosos e uma gama de revestimentos opcionais premium, em couro.

O modelo testado, a diesel, incorpora uma caixa de seis velocidades manual e 190 cavalos, com consumos entre os 5,30 l (extra-urbano) e os 7,2 l (urbano) aos 100 km. Os sistemas de monitor de ângulo morto e sensor de aproximação de veículos monitorizam as zonas em redor do SUV.

Confiante, seguro e com elevada capacidade de resposta, apresenta um

sensor de passagem a vau (opcional), incorporado nos espelhos das portas, exclusivo para a Land Rover, que proporciona indicação gráfica em tempo real sobre a profundidade da água em relação ao veículo.

**Confiante, seguro e com elevada capacidade de resposta**

O sistema Terrain Response adapta a resposta do motor, da caixa de velocidades do chassi do veículo para otimizar a condução e o conforto. Por outro lado, o sistema inovador de transmissão ativa utiliza a tração dianteira ou tração integral de forma instintiva, sempre que as condições o exigirem, alternando entre ambas em apenas 300 milissegundos. Esta tecnologia pode reduzir os consumos e permitir uma gama de capacidades

mais abrangente em estrada e fora dela. Em curva, a agilidade e estabilidade do SUV são maximizadas pelo novo sistema de vetorização do binário através da travagem. Este monitoriza constantemente o veículo e ajusta a distribuição de binário entre todas as rodas para melhorar a tração e a direção. Encontra-se também disponível a opção de sistema dinâmico adaptativo, que deteta as condições da estrada e otimiza a calibração dos amortecedores avançados MagneRide. O Discovery Sport incorpora tecnologias que maximizam a *performance* e capacidades do automóvel. Uma delas é o controlo de descida de declives (HDC), que controla de forma automática a velocidade de descida em declives acentuados.

O sistema Hill Start Assist, por sua vez, assegura que o veículo não descai no arranque em declive. Disponibiliza, ainda, uma posição de condução elevada Land Rover, alerta de saída de faixa e *park assist* com estacionamento paralelo e perpendicular. ■

## Todos os meses NAS BANCAS!

**Costura Profissional**



A publicação de **SUCESSO NO MUNDO DA COSTURA.**

**Faça Fácil Artes Decorativas**



O mundo da **ARTES DECORATIVAS** ao seu alcance.

**Cake Design**



A **DECORAÇÃO DE BOLOS** no seu expoente máximo.

Uma coletânea de revistas **Temáticas, Criativas e Originais!**

**Faça Fácil Scrapbooking**



As **TÉCNICAS E TENDÊNCIAS** que fazem parte do mundo dos papéis.

**Faça Fácil Técnica Especial**



O **MELHOR DA técnica de Madeira** numa revista de eleição.

**Tudo a pensar em Si!**

Adquira as nossas revistas em:

**[www.tuttireveditorial.com](http://www.tuttireveditorial.com)**



**TUTTIRÉV Editorial, Lda.**

Quinta dos Estrangeiros - Zona Industrial Norte, Rua E nº 68  
2665-601 Venda do Pinheiro - Portugal  
Telef.: +351 21 966 68 80 - Fax.: +351 21 966 14 75  
[www.tuttireveditorial.com](http://www.tuttireveditorial.com) • [geral@tuttireveditorial.com](mailto:geral@tuttireveditorial.com)



**A ALAIRE**  
 Bairro Operário José Luís, armazéns  
 2, 3 e 4  
 Pampilheira, Cascais  
 Tel.: 214 846 092

**A LINHA DA VIZINHA**  
 Av. Conselheiro Fernando de Sousa, 27 A  
 1070-072 Lisboa  
 Tel.: 213 825 350/55  
 Edifício Bristol,  
 Av. da Boavista, 1643  
 4100-132 Porto  
 Tel.: 226 008 716  
 www.alinhadavizinha.pt

**ALQUATRO**  
 Av. 5 de Outubro, 302  
 Almancil  
 Tel.: 289 395 732  
 www.alquatro.pt

**AREA**  
 Amoreiras Shopping Center  
 Loja 2159, Lisboa  
 Tel.: 213 715 350  
 C.C. Colombo  
 Loja 004, Lisboa  
 Tel.: 217 112 079  
 www.areastore.com

**ASSICOMATE**  
 Vila Amélia, Lote 93, Quinta do Anjo  
 Palmela  
 Tel.: 212 103 925  
 www.assicomate.pt

**B BANEMA**  
 Rua Santa Marinha, 511, Astromil  
 Rebordosa  
 Tel.: 224 157 370  
 www.banema.pt

**BARROS & MOREIRA, SA**  
 Rua Industrial 8, Zona Industrial da Ponte Seça  
 Gaeiras, Obidos  
 Tel.: 262 837 230  
 bm@barros-moreira.pt  
 www.barros-moreira.pt

**BAU UAU**  
 Rua Dr. Soares Machado, 95  
 Aveiro  
 Tel.: 234 481 240

**BIOPISCINAS**  
 Apartado 1020,  
 8671-909 Aljezur  
 Tel.: 282 973 363

**C CARVALHO, BATISTA & Cª, SA.**  
 Rua do Almada, 79, 89, 29  
 Porto  
 Tel.: 223 392 120/1/2/3/4/5  
 geral@carvalhobatista.pt  
 www.carvalhobatista.pt

**CARPINTARIA CASA NOVA**  
 Quinta do Bosque  
 Rua Mestre A. Nelas, Lote 191, R/C  
 Esq.: Viseu  
 Tel.: 232 468 511  
 www.carpintariacasanova.com

**CASA**  
 Mar Shopping, Av. Óscar Lopes  
 Leça da Palmeira, Matosinhos  
 Tel.: 229 964 915  
 Rua da Prata, 132  
 Lisboa  
 Tel.: 218 825 141  
 Portimão Retail Center  
 Loja E, EN125  
 Horta da Boavista, Portimão  
 Tel.: 282 496 408

**CASA COMIGO**  
 Avenida da Boavista, 2881, Loja 1  
 Porto  
 Tel.: 226 106 518  
 casacomigo@sapo.pt

**CASAOBJECTO ONLINE LDA**  
 Rua Eng. Ezequiel de Campos, 186  
 PORTO  
 Tlm.: 913 515 914  
 info@casaoobjecto.com  
 www.casaoobjecto.com

**CASEMA**  
 Estrada Porto de Mós, 29, São Jorge  
 Porto de Mós  
 Tel.: 244 480 050  
 www.casema.pt

**CIFIAL**  
 Av. de Santiago, 184  
 Rio Meão  
 Tel.: 256 780 100  
 www.cifial.pt

**COVERPOOL**  
 Rua Cidade de Beja, 28  
 Frielas  
 Tel.: 219 376 110  
 www.coverpoolinternational.pt

**CUTIPOL**  
 Rua do Alecrim, 113-115  
 Tel.: 213 225 075  
 www.cutipol.pt

**D DARONO**  
 Rua Sá da Bandeira, 90  
 Porto  
 info@darono.pt  
 www.darono.pt

**DREAM HOUSES**  
 Rua da Caleira, 1-3, Sequeira  
 Braga  
 Tlm: 961 385 433  
 www.dream-houses.pt

**F FLUIDRA PORTUGAL**  
 Estrada Nacional, 249, 4, Trajouce-  
 -Pareda  
 2785-035 São Domingos de Rana  
 Tel.: 214 444 720  
 www.astralpool.com

**G GOODMOOD**  
 Palácio Dulcineia Largo do Andalu-  
 luz, 15, 2 D,  
 Lisboa  
 Tel.: 213 973 566  
 www.goodmood.com.pt

**H HABIMÓVEL**  
 Tlm.: 915 895 313  
 almeidas.vendas@gmail.com

**I IKEA**  
 Zona Industrial de Alfragide, E.N.  
 117  
 Amadora  
 Tel.: 214 705 050  
 www.ikea.pt

**IMOWOOD**  
 Av. Gonçalo Rodrigues Caldeira,  
 62, 1º  
 Sertão  
 Tel.: 274 600 180  
 www.imowood.pt

**INTERFORMA**  
 Edifício HOME SPACE  
 Av. dos Cavaleiros, 72  
 Zona Comercial de Alfragide  
 2790-045 Carnaxide  
 Tel.: 214 185 590  
 www.interforma.com.pt

**J JARDIM PRIMAVERA**  
 Av. Conde de Sucena, 1  
 Ramalhão - S. Pedro de Sintra  
 Sintra  
 Tel.: 219 231 574  
 info@jardimprimavera.com  
 www.jardimprimavera.com

**JOSÉ RICARDO BOTAS**  
 Rua Antoine de Saint-Éxupery  
 Estoril  
 Tel.: 214 667 110  
 www.jrbotas.com

**JULAR**  
 Estrada Nacional 3, Km 6  
 Azambuja  
 Tel.: 263 850 070  
 www.jular.pt

**L LACELAL**  
 Rua do Viveiro, 166, 1º Dto, Monte  
 do Estoril  
 Estoril  
 Tel.: 919 310 446  
 www.lacelal.com

**LEROY MERLIN**  
 Av. Cavaleiros, 70,  
 Carnaxide  
 Tel.: 214 252 200  
 www.leroymerlin.pt

**LITOR**  
 Centro Empresarial Águas de Mou-  
 ro  
 Estrada da Atalaia, 6,  
 Lourinhã  
 Tel.: 261 980 500  
 www.listor.com

# COMPLETE JÁ A SUA COLEÇÃO



Enviando-nos o seu pedido para:

TUTTIRÉV EDITORIAL, Lda.  
Quinta dos Estrangeiros, Zona Industrial Norte,  
Rua E nº68, 2665-601 Venda do Pinheiro - Portugal  
Tel.: 21 966 68 80 • Fax: 21 966 14 75

Complete a sua coleção  
Cada exemplar a € 4,90

## CUPÃO "CASAS DE MADEIRA"

MARQUE COM UM X OS NÚMEROS QUE DESEJA RECEBER

Desejo receber os seguintes números: 1  2  3  4  5  6  7  8  9  10  11  12  13  14  15  16  17  18   
 19  20  21  22  23  24  25

POR FAVOR, RECORTE OU FOTOCOPIE E ESCREVA EM LETRAS MAIÚSCULAS

Ex.: FORMA DE PAGAMENTO

Nome \_\_\_\_\_  
 Data de Nasc. \_\_\_\_/\_\_\_\_/\_\_\_\_ Telefone \_\_\_\_\_  
 Morada \_\_\_\_\_  
 Cód. Postal \_\_\_\_\_ Localidade \_\_\_\_\_  
 Profissão \_\_\_\_\_ N.º Contribuinte \_\_\_\_\_  
 E-mail \_\_\_\_\_

O número de exemplares \_\_\_\_ x € 4,90= \_\_\_\_\_ +€ 2,40  
 para portes de envio TOTAL \_\_\_\_\_  
 Pago por Transferência Bancária, o valor acima indicado  
 NIB: 0046 0067 0060 0295 0784 6  
 Enviar por Fax, Correio ou Email o comprovativo da transferência  
 Junto envio:  Vale Postal  Cheque N.º \_\_\_\_\_  
 s/ Banco \_\_\_\_\_ no valor de € \_\_\_\_\_  
 à ordem de TUTTIRÉV

Garantia de reembolso: se desejar desistir da sua assinatura ser-lhe-á devolvido o valor dos exemplares não recebidos

Visite-nos em: [www.tuttireveditorial.com](http://www.tuttireveditorial.com)

**LUZARQ**

Ed. Portas da Cidade, Av. 29 de Março, 1353  
Esmoriz  
Tel.: 256 388 355  
geral@luzarq.com  
www.luzarq.com

**LOJA INEXISTÊNCIA**

Rua Prof. Duarte Leite, 203, 5º Esq.  
Porto  
Tel.: 225 400 948  
www.inexistencia.com

**LOVE TILES**

Zona Industrial de Aveiro, Apart. 3002  
Aveiro  
Tel.: 234 303 030  
www.lovetiles.com

**M****MIMA LAB**

Praça da República, 45  
Viana do Castelo  
Tel.: 964 485 720  
www.mimahousing.com

**MODULAR SYSTEMS**

Rua Roberto Ivens, 1351  
Matosinhos  
Tel.: 229 351 178  
www.modular-system.com

**MOOD4WOOD**

Estrada de Janas, Quinta Mira Serra  
Sintra  
Tel.: 219 288 491  
www.mood4wood.pt

**MUDASTONE**

Apartado 40, E.C., Marrazes  
Leiria  
Tel.: 244 029 487  
www.mudastone.pt

**MANTOVANI**

E.N. 250, Cruz da Pedra  
Frielas, Loures  
Tel.: 219 897 000  
www.mantovani.pt

**N****NAMELEI**

Apartado 63, E.C. Mafra  
Tlm.: 925 601 181  
www.namelei.com

**Q****QUARTOSALA**

Praceta José Epifânio de Abreu, 4,  
Paço de Arcos  
Tel.: 214 411 110  
www.quartosala.com

**O****ODEM**

Rua das Maçarocas, 18, Armazém  
2, Abrunheira  
2714-523 Sintra  
Tel.: 214 266 310

**P****PARIS SETE**

Largo Vitorino Damásio, 2 A  
Lisboa  
Tel.: 213 933 170

**PORTCRIL**

Travessa do Eirado de Cima, 52,  
Apart. 2055  
4410-510 Arcozelo  
Tel.: 227 300 210

**PORTILAME**

E.N. 13, Km 40 Fão  
Tel.: 253 986 063  
www.portilame.com

**PROFIKITCHEN**

Rua Tomás da Anunciação,  
143/145, R/C  
Lisboa  
Tel.: 213 861 381  
www.profikitchen.pt

**Q****QUARTO SALA**

Praceta José Epifânio de Abreu, 4,  
Paço de Arcos  
Tel.: 214 411 110  
www.quartosala.com Rua das  
Maçarocas

**R****REVIGRÉS**

Praça José Fontana, 26 A/C,  
Lisboa  
Tel.: 213 170 280  
www.revigres.pt

**ROCA**

Ponte da Madalena  
Leiria  
Tel.: 244 720 000  
www.roca.pt

**RUSTICASA**

Zona Industrial, Pólo 1, Apart. 1  
Vila Nova de Cerveira  
Tel.: 251 700 900  
www.rusticasa.pt

**S****SAGIPER**

Zona Industrial de Vagos, lote 60,  
Apart. 128  
Vagos  
Tel.: 234 794 214  
www.sagiper.com

**SANINDUSA**

Zona Industrial Aveiro Sul, Costa do  
Valado, Apart. 43  
Aveiro  
Tel.: 234 940 250  
www.sanindusa.pt

**SANTOS & SANTOS, S. A.**

Z. I. Febres, Ap. 33  
Febres  
Tel.: 231 461 411  
www.santosesantos.eu

**SCP POOL PORTUGAL**

Rua José Gomes Ferreira, Lote 44,  
2635-470 Rio de Mouro

Tel.: 219 199 500

www.scpeurope.pt

**SINAIS DO TEMPO**

Praça Nuno Rodrigues dos Santos,  
3 A/B  
Lisboa  
Tel.: 217 151 955  
www.sinaisdotempo.pt

**SIRO**

Zona Industrial de Mira, Apar. 9 EC  
Mira  
Mira  
Tel.: 231 452 350  
www.siro.pt

**SIT MODULAR SOLUTIONS**

Av. N. Sra. da Vitória, 8, S. Jorge  
Porto de Mós  
Tel.: 244 482 525  
www.sitmodular.com

**SOGRAMA JARDINS S.A.**

Rua Diogo Dias, Lt. 7, Bairro Do Ro-  
sário, R/C-Esq.  
Cascais  
Tel.: 214 821 906  
www.stihl.pt

**SPRING CONSTRUÇÕES - LAPPONIA**

Av. Dr. Brandão Vasconcelos, 212  
Almoçageme, Colares  
Tel.: 219 291 200  
www.springconstrucoes.com

**STIHL**

Quinta da Beloura  
Rua Centro Empresarial, Ed.3, piso  
0, loja 2  
Sintra  
Tel.: 219 108 200  
www.stihl.pt

**T****TEKA**

Alameda dos Oceanos, lote  
1.02.1.ABR, Parque das Nações  
Lisboa  
Tel.: 218 401 285  
www.teka.pt

**V****VICAIMA**

Armental  
3730-535 Codal - Vale de Cambra  
Tel.: 256 426 400  
www.vicaima.com

**VELUX**

Tv. das Pedras Negras, 1, 2º  
Lisboa  
Tel.: 218 800 060  
www.velux.pt

**Y****YNORAK**

Rua do Bobeiro, 133  
Taíde  
Tel.: 253 637 113  
www.ynorak.com



FIL 27 JUNHO A 05 JULHO 2015  
ENCONTRO DE CULTURAS



ORGANIZAÇÃO



COLABORAÇÃO



TRANSPORTE ESPECIAL

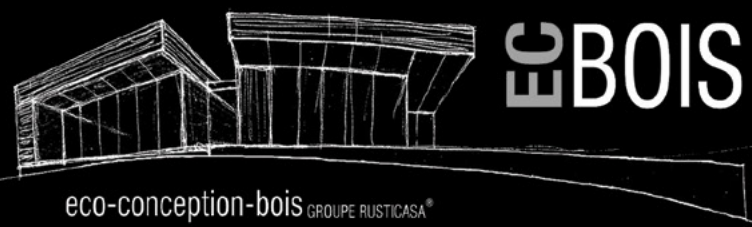


PARCEIRO





Concepção e fabrico de construções em madeira



BOIS

Vila Nova de Cerveira  
PORTUGAL

St-Germain-en-Laye  
FRANCE

Tel. +351 251 700 900  
info@rusticasa.pt

www.rusticasa.com