



Jornadas de Medicina
Física e de Reabilitação



Intervenção Interdisciplinar
Diferentes Fases Vida

Vanda Varela Pedrosa

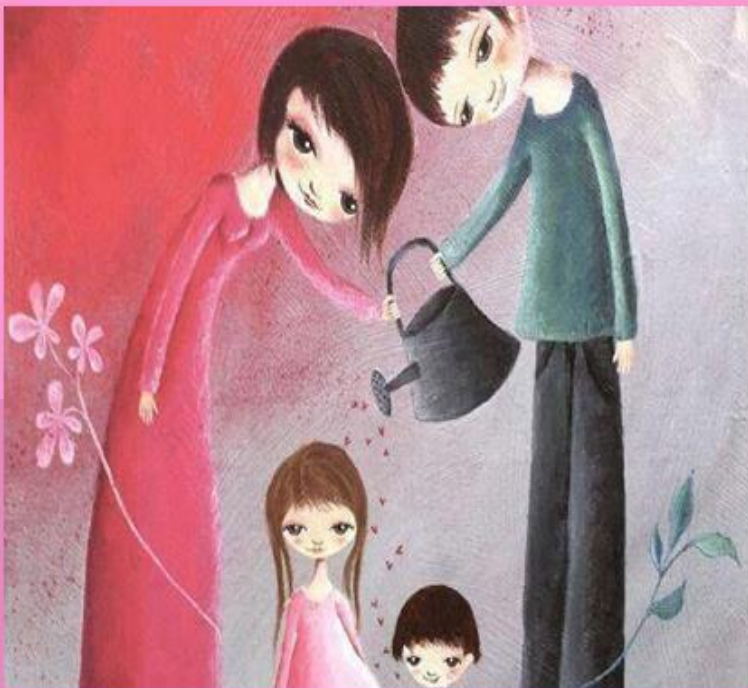
Intervenção Interdisciplinar Desenvolvimento Criança Sociedade Atual

INFLUÊNCIA ESTÍMULO SENSORIAL

Jornadas
Medicina Física
e Reabilitação

Formação/ Experiência
Terapeuta Ocupacional
crianças e famílias

Partilha Dicas e
Ideias



**Influência Estímulo
Sensorial Criança**

**Desenvolvimento Criança
na Família e na Sociedade
Atual**

**Intervenção
Interdisciplinar/
Terapia Ocupacional**

Influência Estímulo Sensorial Desenvolvimento da Criança



Um Desafio!



Pela importância que o **Estímulo Sensorial** tem na infância
Cada **1** feche brevemente os olhos e recorde **1** memória de
infância e....sem pensar muito...***O que vem à memória?***



Que cheiro(s)
Que som(s)
Que core(s)
Que textura(s)
Que movimento(s)?.....

Um Desafio!



**A minha Avó Materna
preparava uns Ovos Mexidos
com os ovos que**

**os primos em conjunto
apanhavam na capoeira sem
deixar cair....**

**Tenham muito equilíbrio e
juízo....dizia a Avó**

**Não satisfeita, a nossa Avó
preparava Pão com
Manteiga e Açúcar**

**dizendo que era
“milagroso” para a dor de
barriga....**

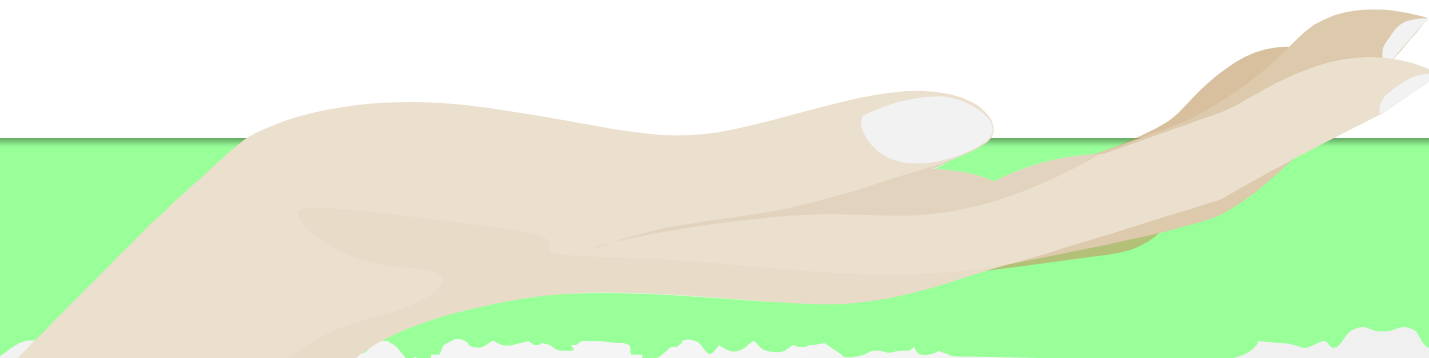
Um Desafio!



Estas iguarias só existam em casa da Avó e eram maravilhosas, tinham um **cheirinho** a comida acabadinha de fazer

ovo, pão, manteiga e açúcar que aos olhos de uma criança eram **fofos, coloridos, cheirosos**, carregados de uma **doçura e sensação** agradável de união e partilha, **experiência única** no mundo

Revejo aqui muitas **lembranças sensoriais... experiências** que eram e continua a ser um festim para nós que ainda hoje nos reunimos à mesa para falarmos sobre elas....

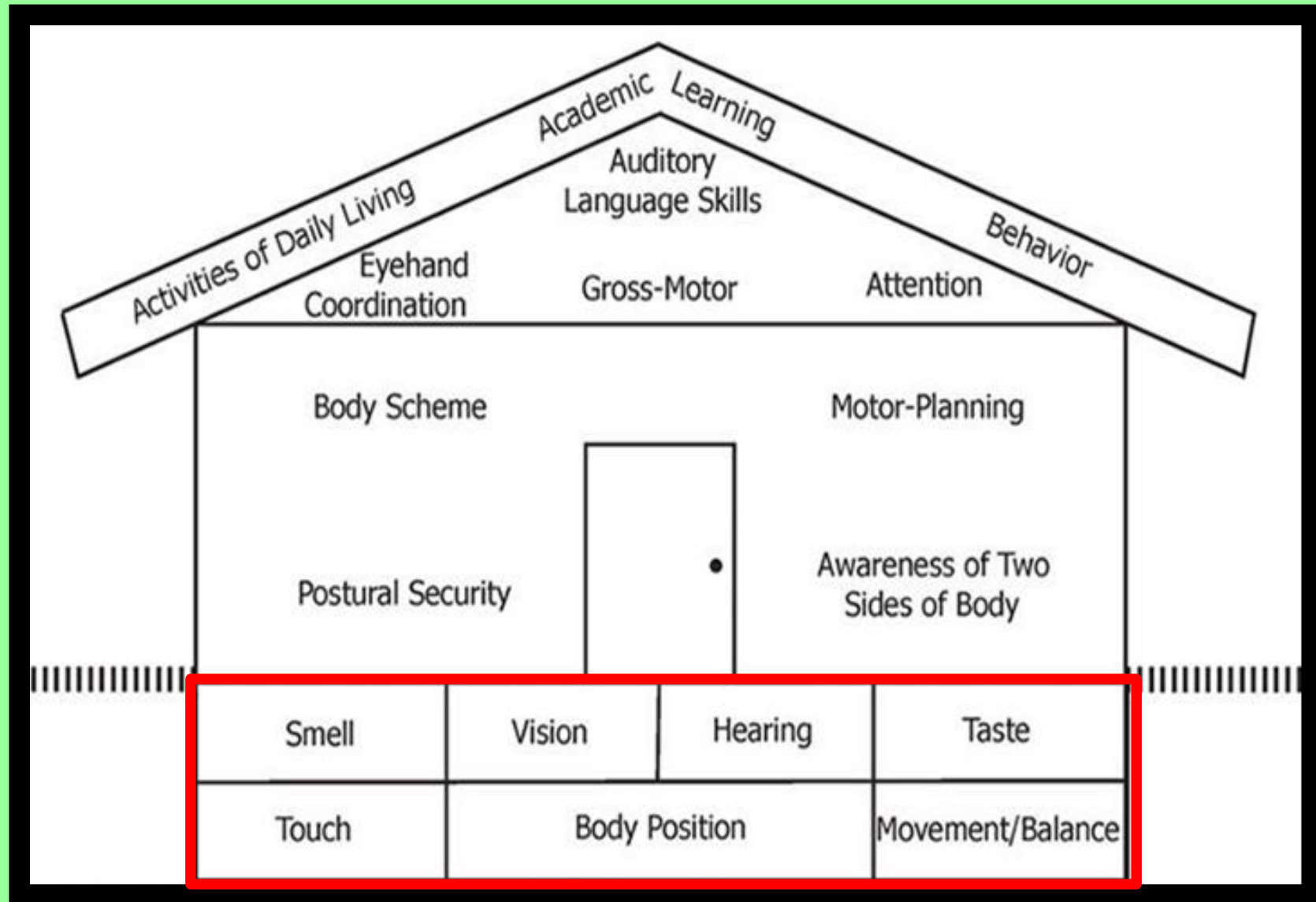


INFLUÊNCIA ESTÍMULO SENSORIAL

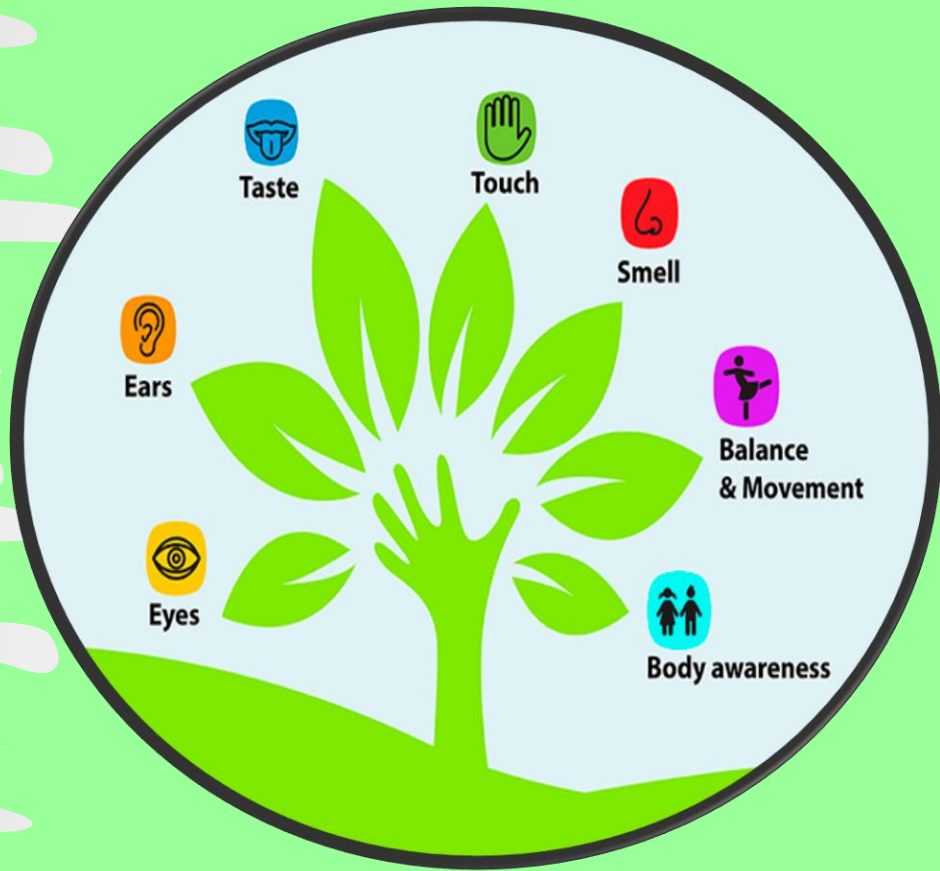
O que sustenta uma criança de 9 meses?



INFLUÊNCIA ESTÍMULO SENSORIAL



INFLUÊNCIA ESTÍMULO SENSORIAL



Tátil

Vestibular

Propriocetivo

Visual

Gustativo

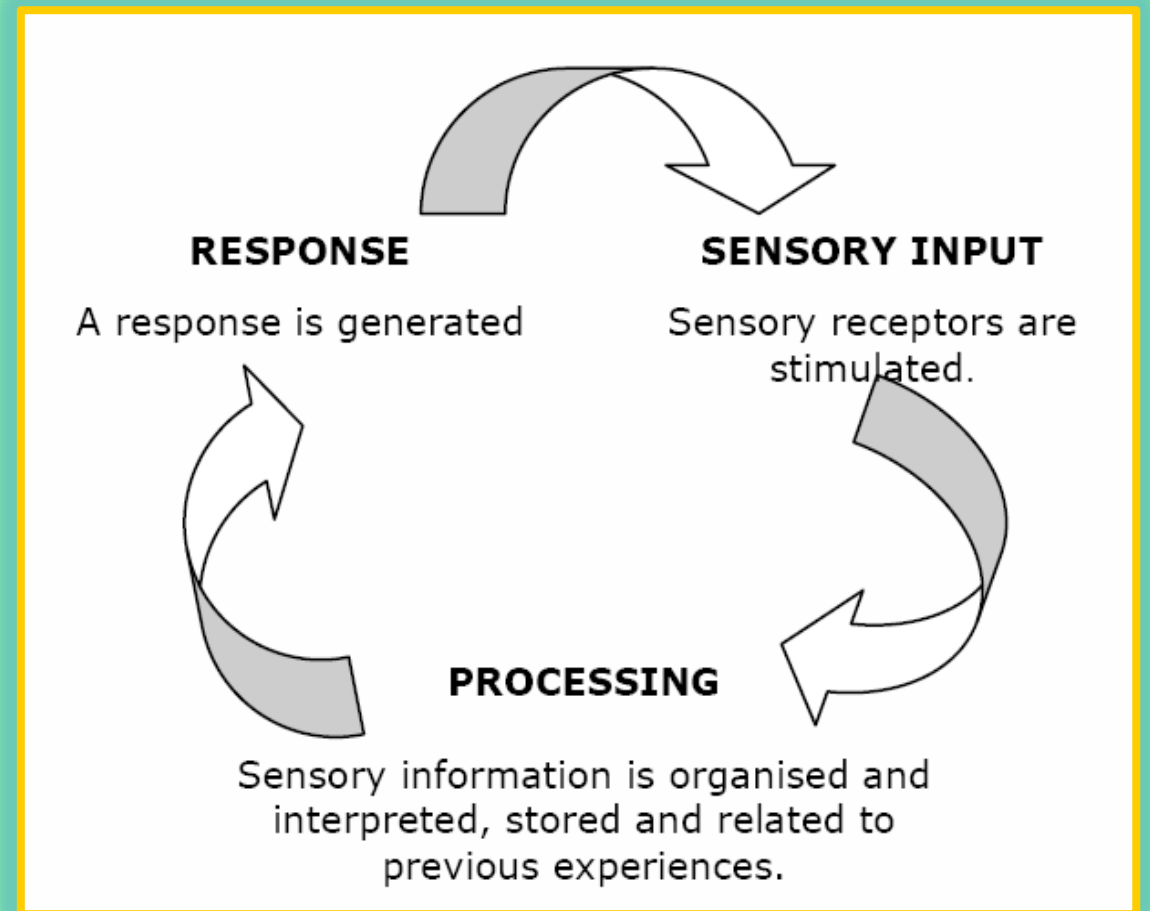
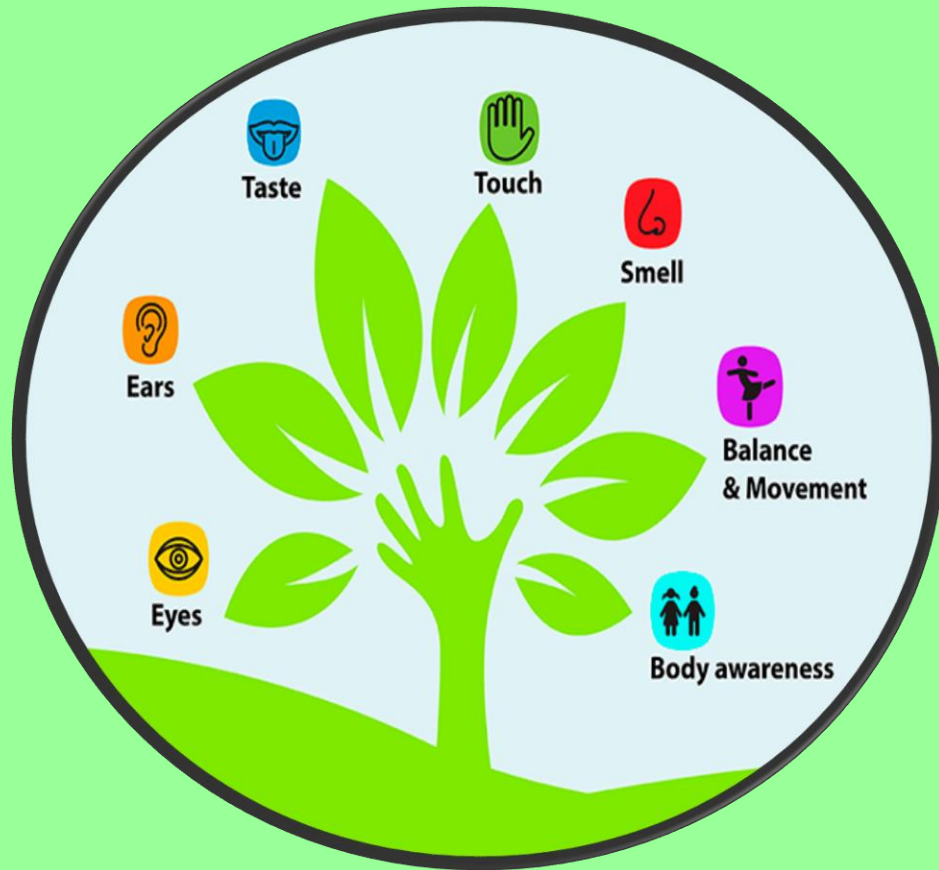
Olfativo

Auditivo

INFLUÊNCIA ESTÍMULO SENSORIAL

- ☀️ A aprendizagem dependente da capacidade para receber e processar a informação do ambiente e usar essa informação para planejar e organizar o comportamento
- ☀️ Estímulos Sensoriais promovem o desenvolvimento Sistemas Sensoriais que são interdependentes, que se organizam num formato sequencial e ordenado
- ☀️ Estímulos Sensoriais usados sequencialmente, sobretudo nos primeiros nos primeiros sete anos de vida facilitam o desenvolvimento, aprendizagem, comportamento adaptativo

INFLUÊNCIA ESTÍMULO SENSORIAL



Desenvolvimento Criança na Família e na Sociedade Atual



INFLUÊNCIA ESTÍMULO SENSORIAL

**Mundo laboral em mudança, com diferentes exigências
Pais lidam com profissões ocupam uma boa parte do tempo**

Tempo Escasso

**Forma fazer
Eficiente e Rápida**



**Mais estímulo, mais opções, maior número recursos e possibilidades
Menor possibilidade da criança fazer sozinha, de correr riscos, de errar, de se atrasar na rotina, nas saídas, de se sujar, despentear, organizar-se e poder fazer de novo**

INFLUÊNCIA ESTÍMULO SENSORIAL

Fazer à medida que crescemos

Sucção
Alimentação/Sono
Aceitação de Cuidados

Alimentação/Sono
Regulação
Competências
Sensorio Motoras

Aquisição Autonomia
Alimentação/Sono
Controlo Esfíncteres
Jogo
Vestir/Despir
Regulação
Comportamento

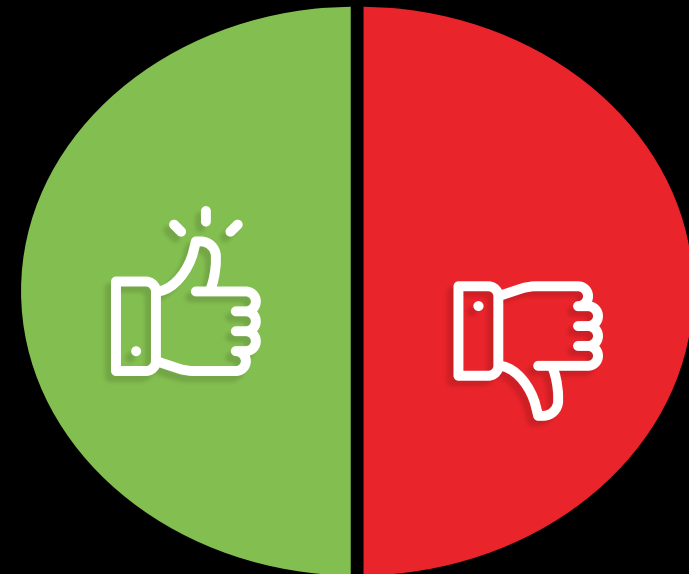
Colaboração Cuidados
Comunicação
Alimentação/Sono
Participação Social
Participação Lúdica

Desenvolvimento *versus* Ocupação mais decisiva que é Brincar!

Criança na Família e Sociedade Atual

- ☀ Brincar é Ocupação mais séria e mais decisiva da infância
- ☀ Brincar estimulante, organizado, partilhado com pares estimula confiança, criatividade, capacidade de resolução de problemas, motivação, alegria naquilo que se envolve
- ☀ Brincar a criança organiza-se, tem oportunidade de desenvolver competências num formato lúdico
- ☀ Brincar desenvolve a capacidade adaptativa, de responder com sucesso a situações reais vida, afirmação pessoal e social

**Intervenção
Interdisciplinar/
Terapia
Ocupacional
Estimulo Sensorial**



Intervenção Interdisciplinar e TO

- ☀ Uma Colaboração decisiva, cada profissional colabora com outras disciplinas e com família/cuidadores seja avaliação e intervenção
- ☀ Cada profissional parte plano mais relacionada com sua disciplina, deve existir Gestão de Caso
- ☀ Sobreposição papéis e responsabilidade bem definidas
- ☀ TO colaboração variedade profissionais, uma abordagem centrada na família, colaborativa, favorável ao desenvolvimento e envolvimento ocupacional e do estímulo sensorial

INFLUÊNCIA ESTÍMULO SENSORIAL

Interdisciplinaridade e Terapia Ocupacional
1 exemplo a 10 anos (0-6 anos) 12 horas

Totais 0 a 6 anos 188 crianças	M	F	I	G	US	EC	D	UCC	Médico Família	Família	CPCJ	Hospital Distrital	Reunião ELI
	112	76	3180	177	987	2144	265	33	41	29	6	32	78



INFLUÊNCIA ESTÍMULO SENSORIAL

Interdisciplinaridade, TO, 1 exemplo (0-6anos)

- ☀ Mais rapazes que raparigas
- ☀ **159/188** Alterações nas Estruturas e Funções do Corpo
 - ☀ **78/188** Sem etiologia conhecida (36 M+22 F)
 - ☀ **29/188** Física e Motora (12 M+17 F)
 - ☀ **52/188** Comunicação e Relação (40 M+12 F)
- ☀ **16/188** Anomalias cromossómicas, neurológicas, malformações congénitas
- ☀ **12/188** Prematuridade (10 M+2 F)
- ☀ **1/188** Síndrome Fetal Alcoólico

INFLUÊNCIA ESTÍMULO SENSORIAL

Interdisciplinaridade, TO, Destaque Prático

- ☀ Gémeos que têm pouco espaço na barriguinha da mãe
- ☀ Criança 2 anos já “sabe falar inglês” dizendo repetidamente as mesmas 4 frases que aprendeu
- ☀ Criança 1 ano passa 20% do seu dia a olhar para um telemóvel
- ☀ **Gêmeas que nasceram saudáveis mas aos 6 meses têm diagnóstico baixa visão**
- ☀ Crianças a sem qualquer hipótese de confronto com problemas para resolver (no meio e com os outros), pouca rua e contato pares
- ☀ Crianças com medo excessivo de barulhos e sons habituais

(...)

Criança na Família e Sociedade Atual

- ☀ A criança nasce conjunto de ferramentas, o seu património genético é crucial mas,
- ☀ O ambiente e as experiências motoras, cognitivas, sensoriais, interação proporcionadas desde nascimento e durante toda infância (primeiros anos) são decisivas
- ☀ A diversificação de experiências em contexto familiar, escolar, comunidade de origem são determinantes

**+ Experiências,
sensações,
estímulos**



**+Convivência
Sociedade e
Família**

**Crianças
+Estabilidade
Emocional**

**Crianças
+Seguras**

**Crianças
+Confiantes e
+Autoestima**

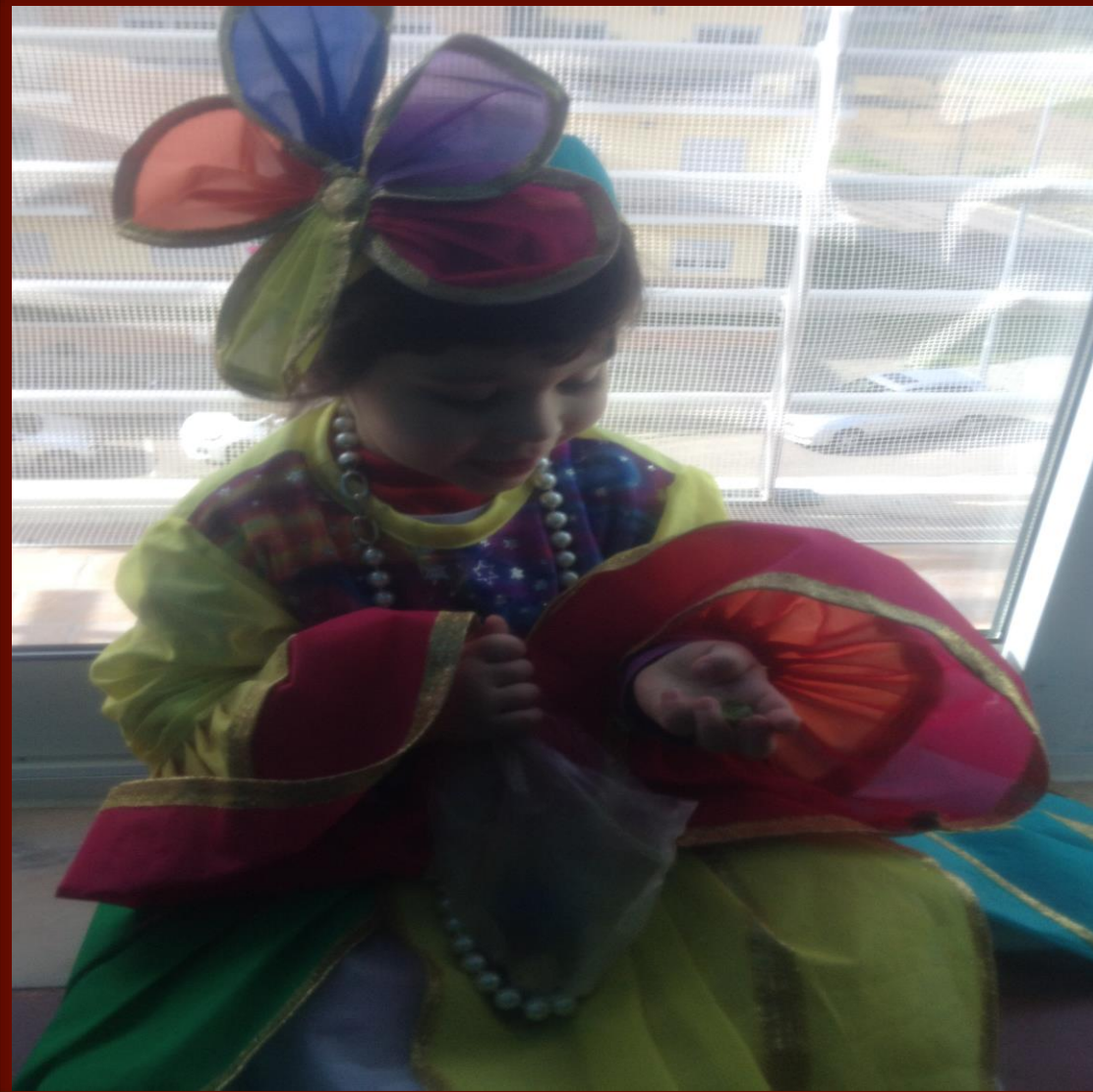
**Ou seja, o ambiente deve o mais possível possível
fazer com...**

em vez de fazer por....

deixar fazer...

**...deixar que o estímulo sensorial continue a ser o que
sempre foi....**

**Um aliado das crianças e do desenvolvimento
equilibrado**



Obrigada!