

Título

Tecnologias de Apoio – Tecnologias para todos

Autores

Direção-Geral dos Estabelecimentos Escolares
Centro de Recursos para a Inclusão Digital – ESECS/IPLEIRIA
CRTIC Aveiro
CRTIC Castelo Branco
CRTIC Coimbra
CRTIC Guarda
CRTIC Pombal
CRTIC Viseu

Editor

Escola Superior de Educação e Ciências Sociais – IPLEIRIA

Grafismo e Ilustração

Leonel Brites
Andreia Narciso

ISBN

978-989-8797-04-9

2015

*" Para as pessoas
sem deficiência,
a tecnologia torna
as coisas mais fáceis.*

*Para as pessoas
com deficiência,
a tecnologia torna
as coisas possíveis."*

Radabaugh, 1988

Dois anos volvidos sobre a publicação da brochura “Comunicação Aumentativa”, eis que novo projeto na temática da inclusão vê a luz do dia. Com efeito, todas as ações não são demais quando o que se pretende é possibilitar o acesso a todos, independentemente das suas características e possibilidades funcionais, ao que a Humanidade desenvolveu ao longo dos tempos. Pretende-se, assim, um usufruto pleno e uma adequada qualidade de vida.

No caso concreto, numa sociedade dita tecnológica, nada mais lógico do que colocar a tônica na divulgação da panóplia de recursos instrumentais do foro tecnológico que suportam e apoiam a comunicação, a acessibilidade e a mobilidade diárias.

Ao CRID e a todos os que, uma vez mais, se associaram para transformar este projeto em realidade palpável, os meus parabéns enquanto Diretor da ESECS-IPL.

Rui Matos
Diretor da ESECS-IPL

Em boa hora, a parceria entre o Instituto Politécnico de Leiria e a Direção-Geral dos Estabelecimentos Escolares, através dos seus serviços regionais do Centro, congregaram esforços para que a apresentação desta segunda brochura fosse uma realidade. Na senda da primeira edição, a valorização dos instrumentos de comunicação à disposição dos docentes, técnicos e famílias, assumiu-se como uma prioridade.

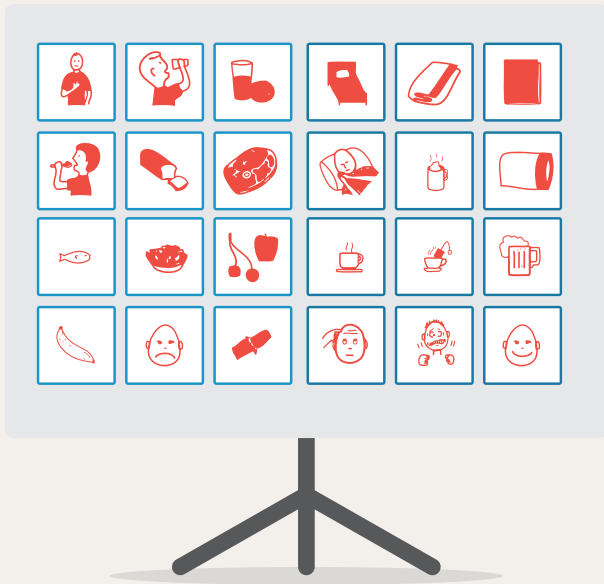
O séc. XXI pode considerar-se o século da emancipação da comunicação, outrora exclusivamente entregue a grupos profissionais muito específicos. Hoje em dia, qualquer cidadão pode ser repórter fotográfico, cineasta, jornalista, comentador, júri de concurso ou tornar-se uma estrela do ciberespaço, a partir de casa. Naturalmente que as potencialidades dos novos instrumentos de comunicação se colocaram à disposição dos cidadãos com capacidades limitadas, permitindo-lhes encarar o mundo com maior segurança e, simultaneamente, alargando-lhes os limites da sua compreensão.

A utilização da tecnologia digital em contexto pedagógico permite cumprir um dos maiores desideratos da Educação em Portugal: a igualdade de oportunidades.

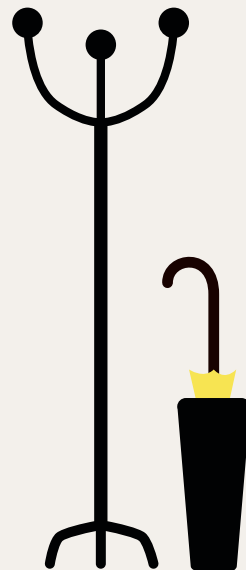
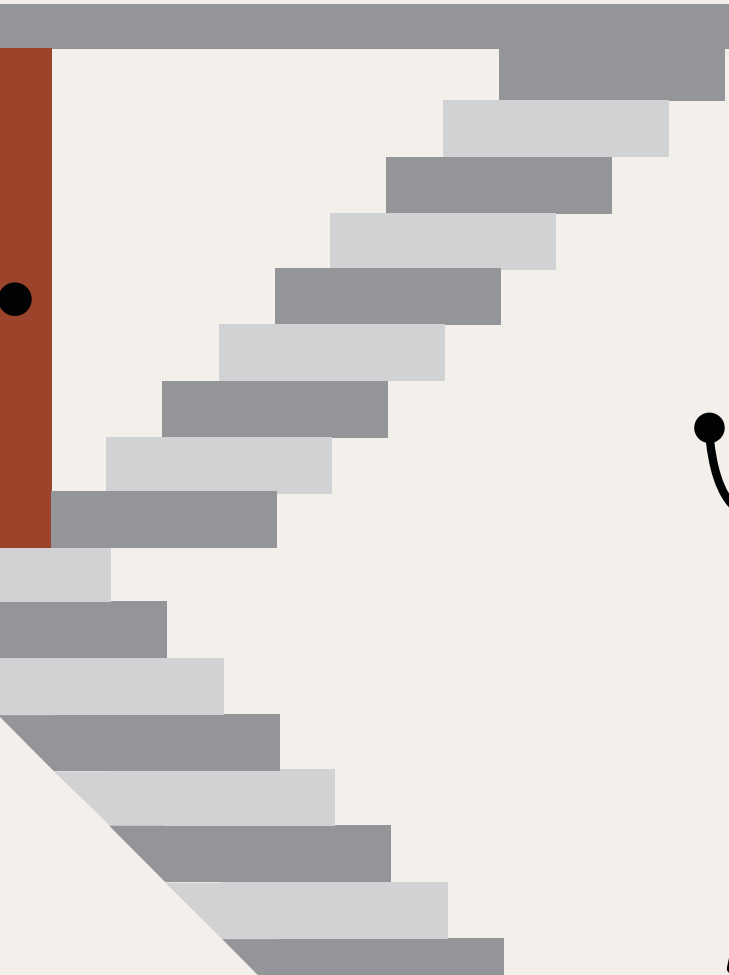
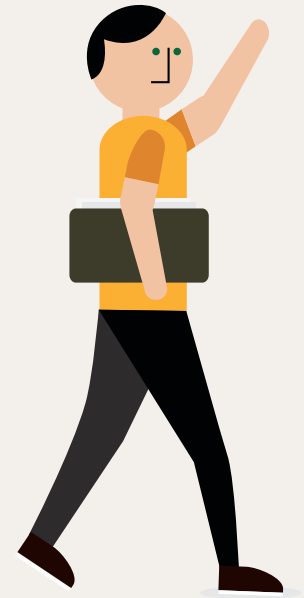
Cristina Oliveira
Delegada Regional de Educação do Centro

Como se pode comunicar?





Símbolos
pictográficos



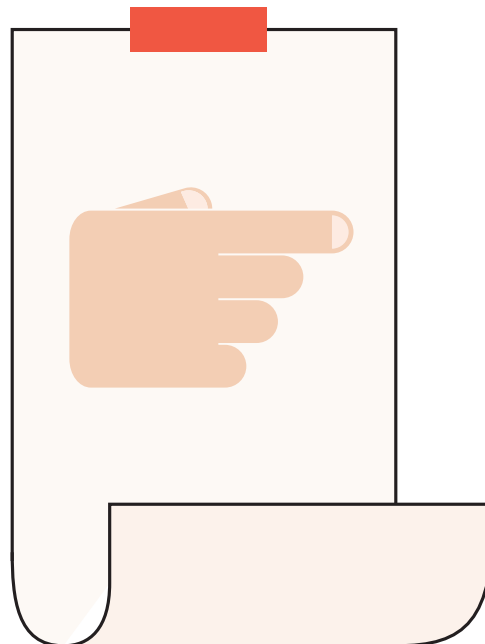
Há pessoas
que necessitam
de quadros de
comunicação
para comunicar.

Antes de construir um quadro de comunicação,
deve ter em conta:

- os contextos onde o quadro vai ser utilizado (escola, trabalho, casa, comunidade);
- os possíveis parceiros comunicativos (família, adultos, pares...);
- os objetos/símbolos pictográficos/palavras escolhidos.

NOTE BEM

A escolha da forma
de comunicar deve
ter em conta as
competências
motoras, sensoriais
e cognitivas do
utilizador.

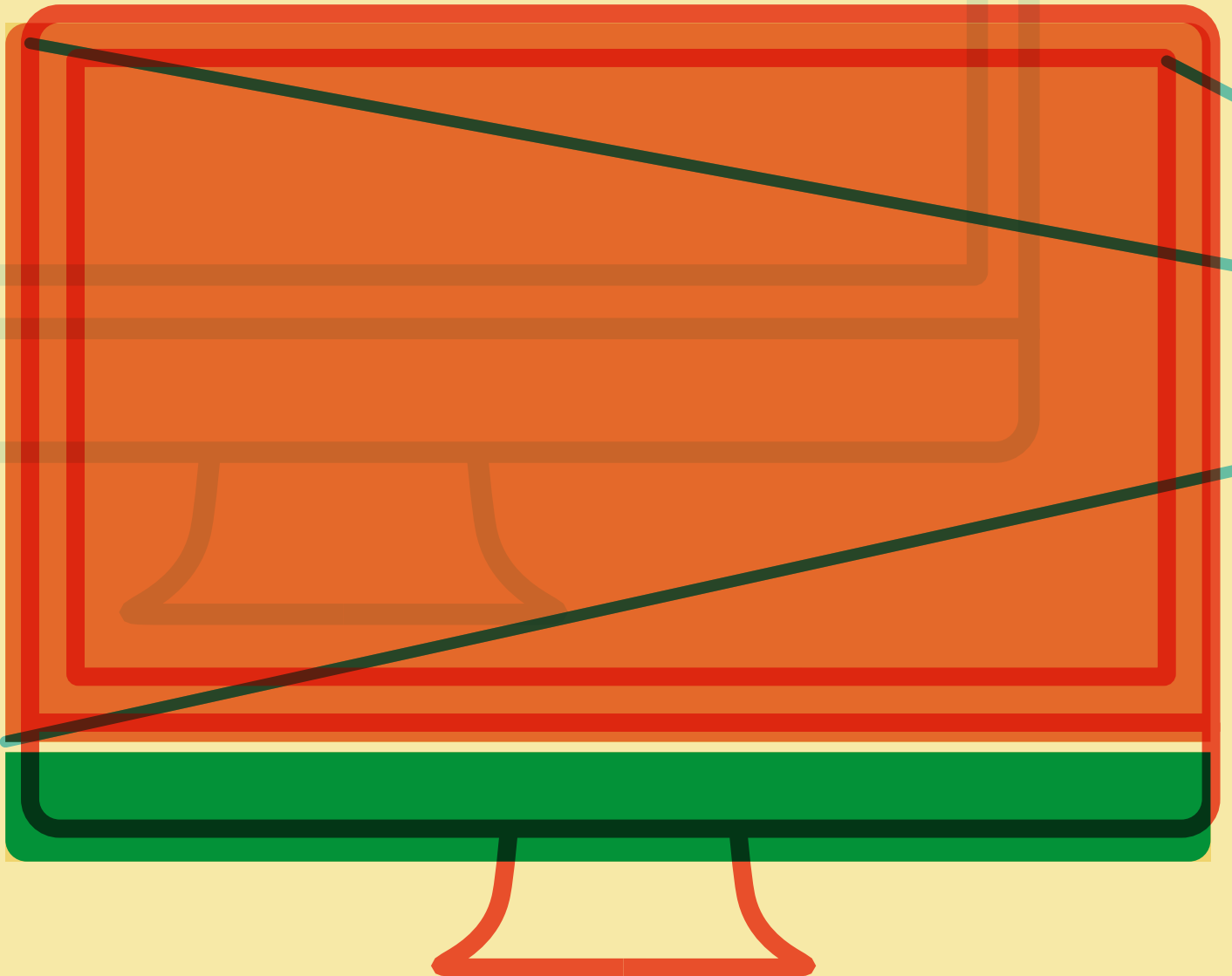




NOTE BEM

- Os conteúdos escolhidos devem:
- ser significativos e adequados;
 - ser apelativos e motivadores para a comunicação;
 - possibilitar escolhas;
 - possibilitar a tomada de decisões;
 - refletir uma linguagem adequada à idade e à compreensão do sujeito;
 - possibilitar o envolvimento do parceiro comunicativo.

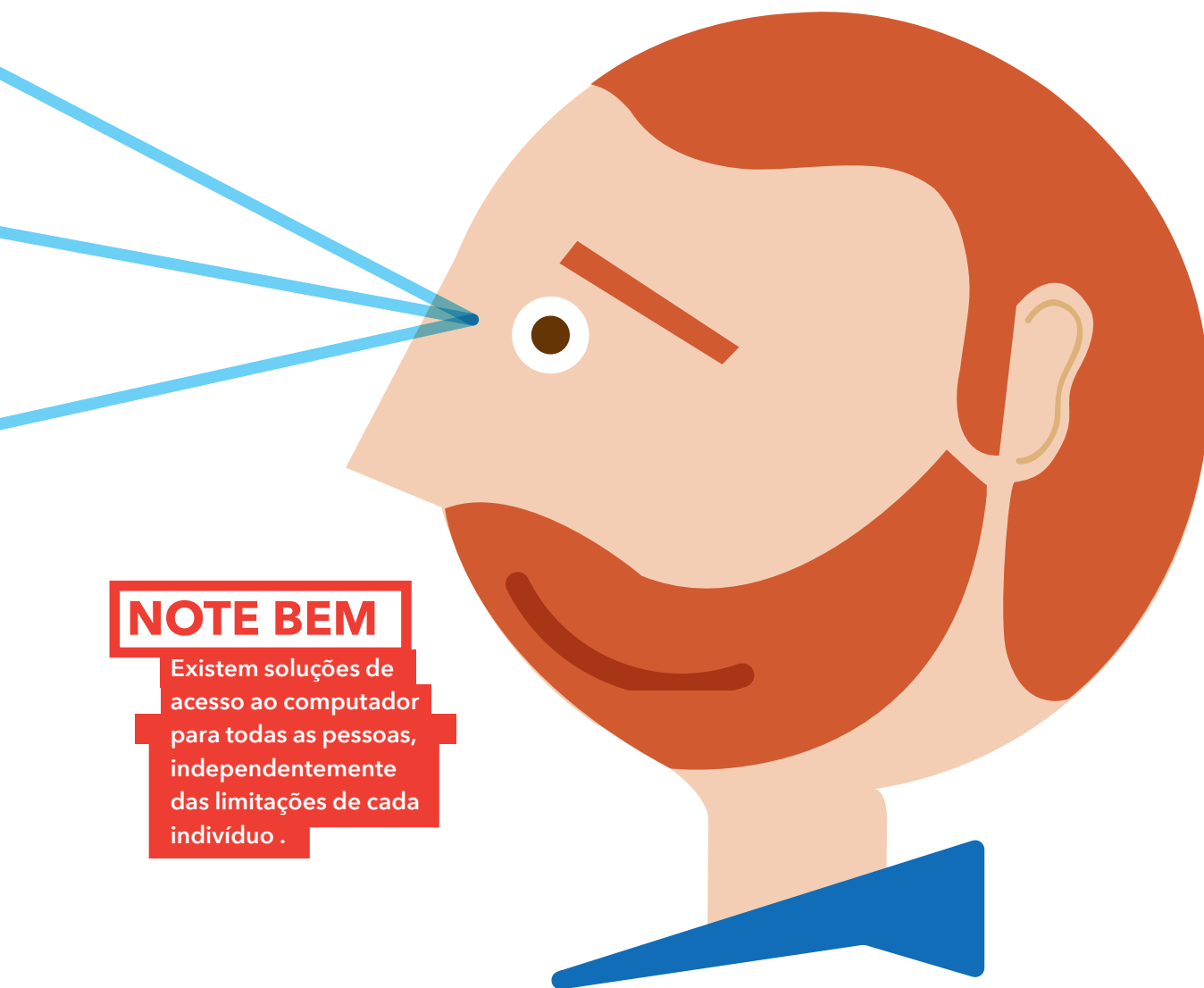
Acesso ao Computador



Pelo olhar

Possibilita ao utilizador com movimentos limitados ter acesso total ao computador.

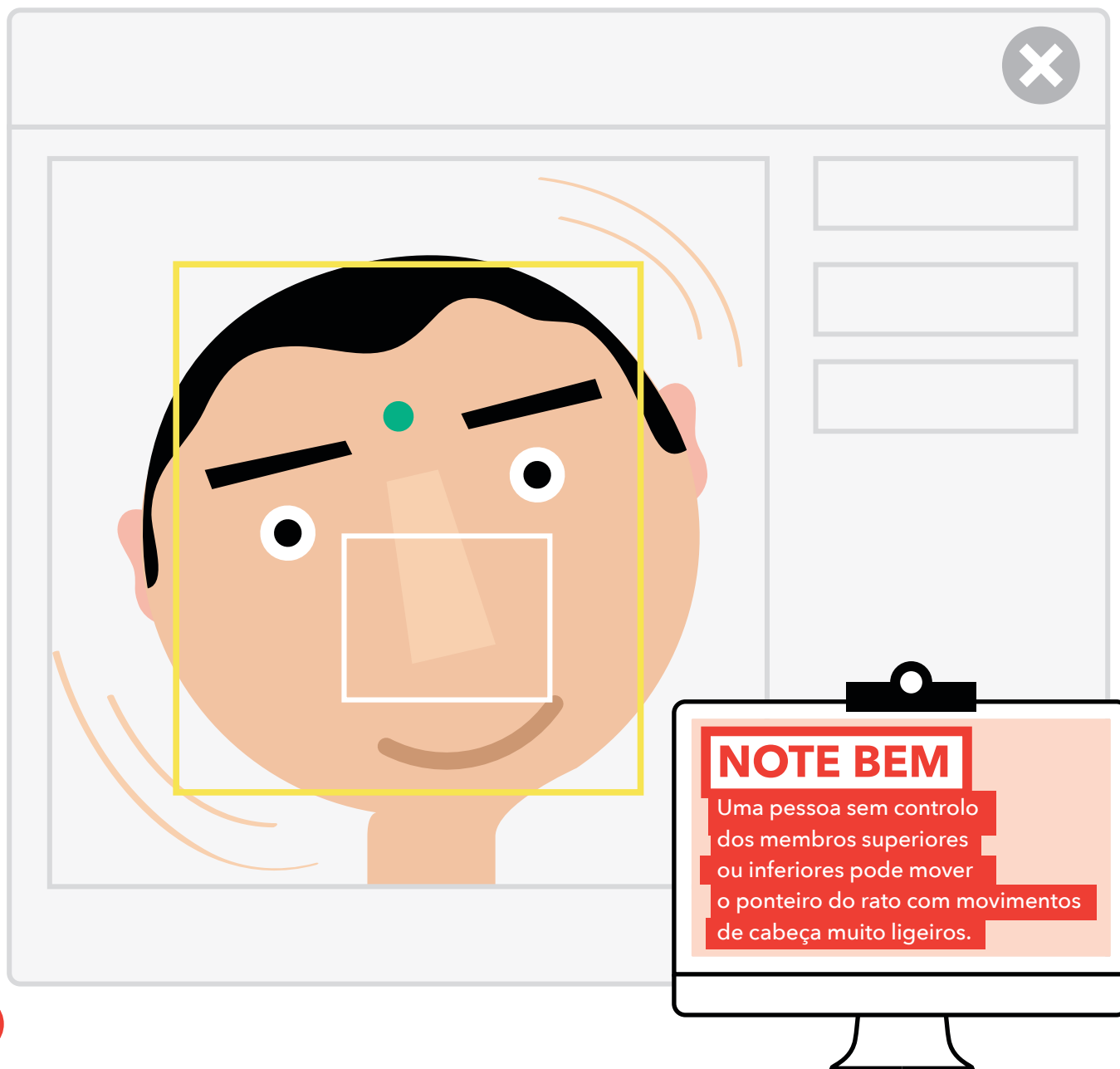
Existem soluções que podem constituir opções temporárias ou definitivas.



NOTE BEM

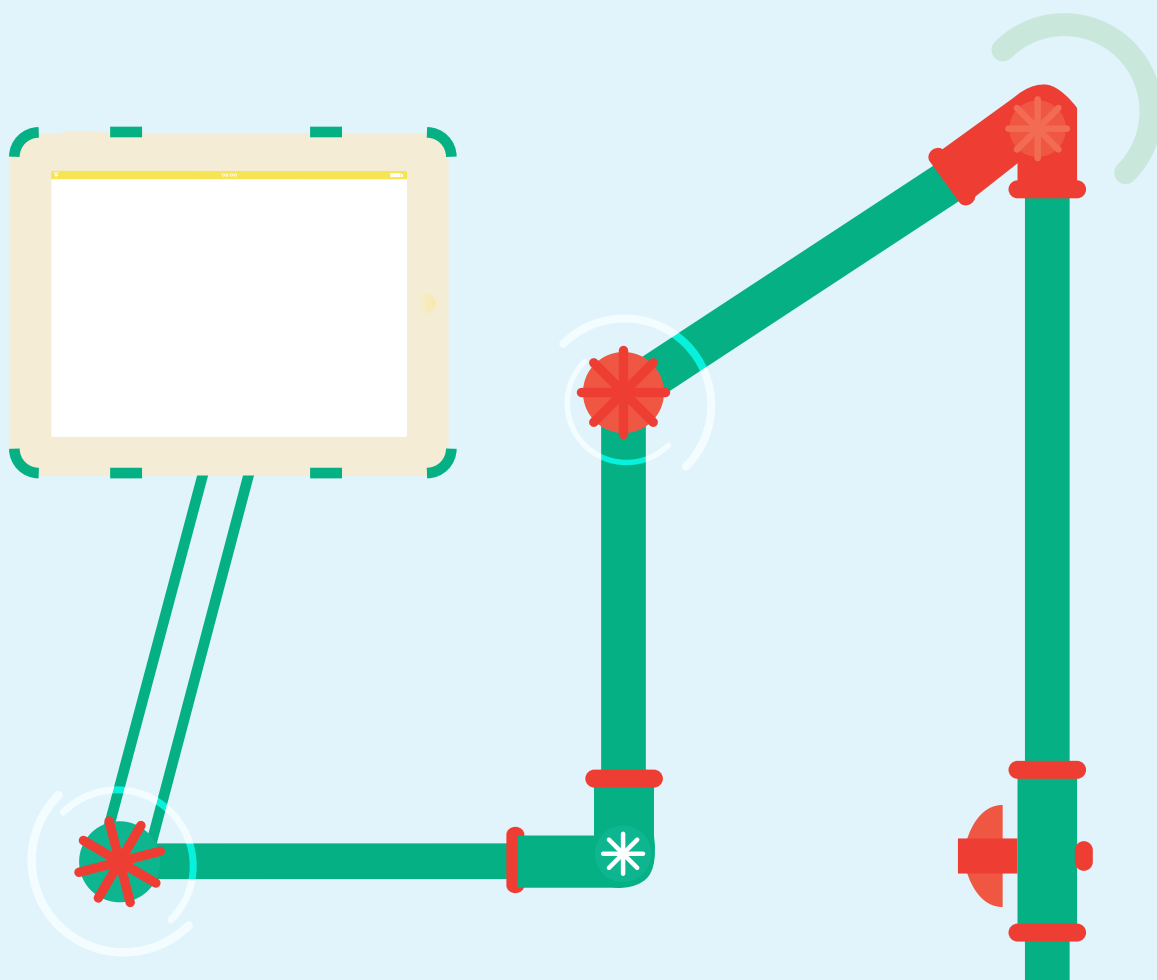
Existem soluções de acesso ao computador para todas as pessoas, independentemente das limitações de cada indivíduo .

Por movimentos da cabeça



Braços Articulados

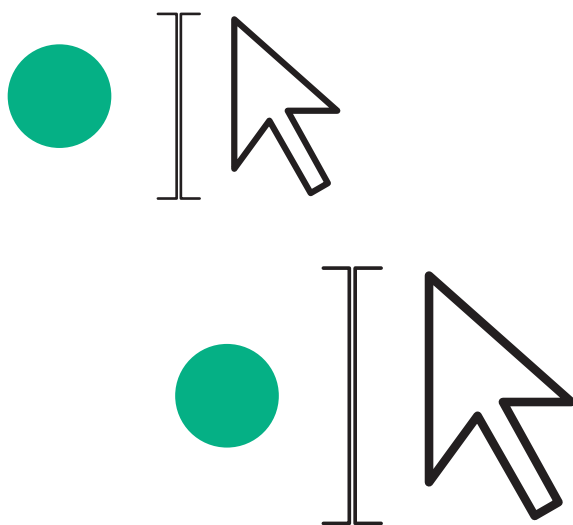
Os braços articulados permitem um posicionamento adequado de manípulos, para acesso a equipamentos de comunicação aumentativa e outros dispositivos, tais como: tablets e iPads.



Acessibilidades do Windows

Os recursos de acessibilidade do Windows possibilitam soluções que podem resolver problemas de acesso a um computador.

A+ A A-

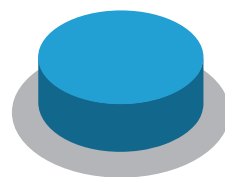
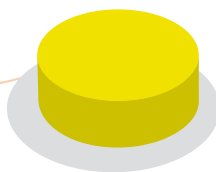


NOTE BEM

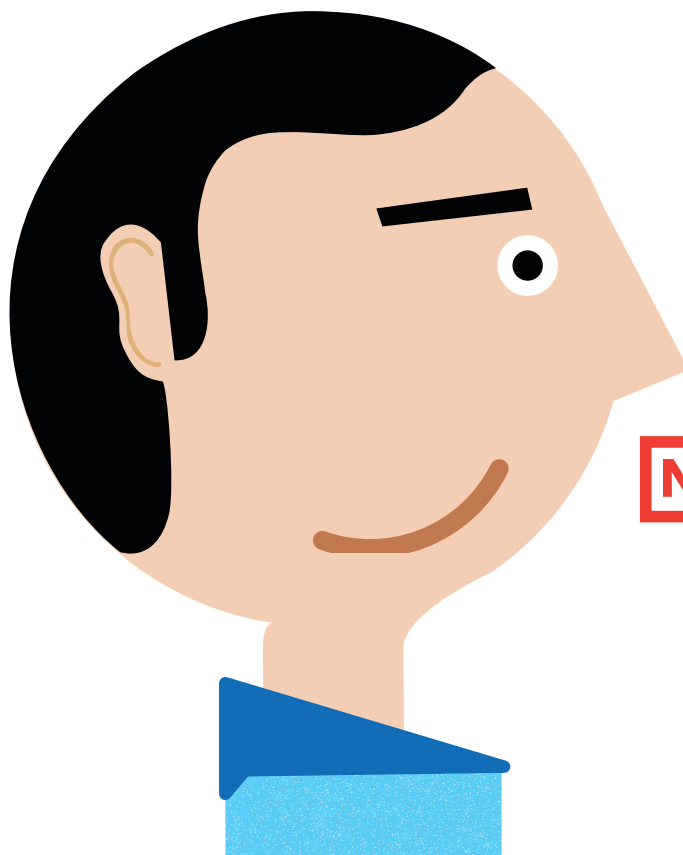
Com as ferramentas de acessibilidade do Windows, pode utilizar:

- o rato e o teclado mais facilmente;
- um teclado no ecrã;
- diferentes contrastes, tamanhos de letra e ícones;
- a lupa.

Alternativas ao Rato



- Manípulos (vários tipos)
- Monitor tátil
- Trackball
- Joystick
- Rato vertical

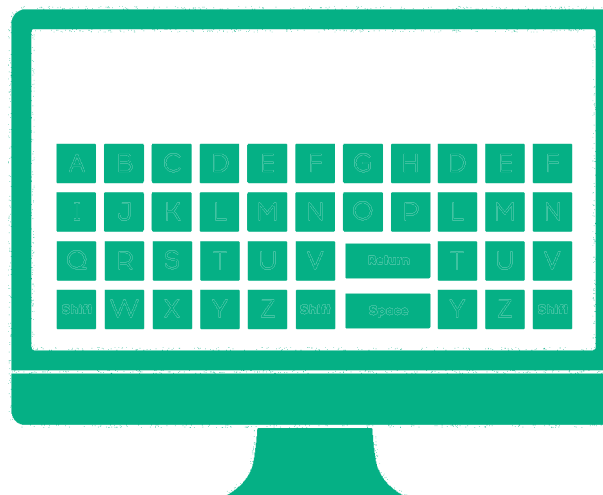
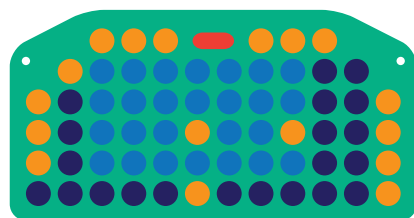
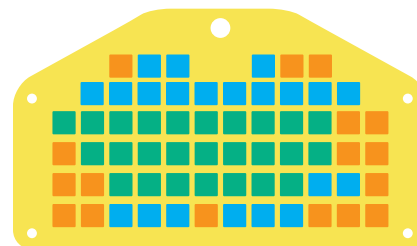
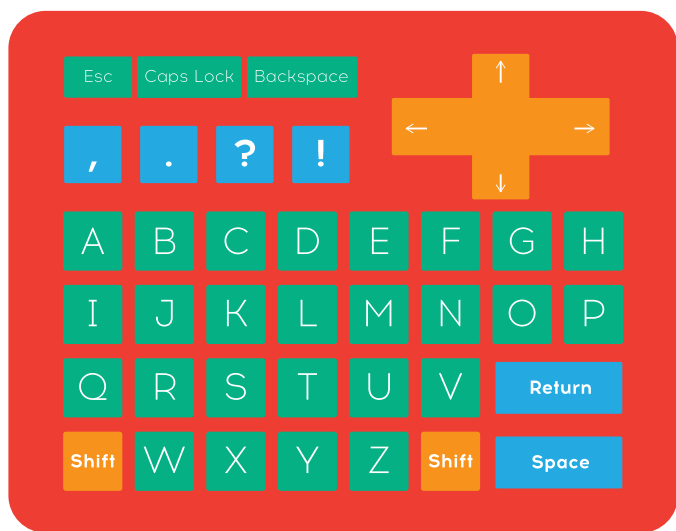


NOTE BEM

Se contactar com uma pessoa que utilize uma alternativa ao rato, não faça alterações nas configurações do equipamento.

Alternativas ao teclado convencional

- Teclado virtual
- Teclado virtual com predição de palavras
- Teclados com caracteres ampliados
- Teclado colorido ou com contraste



Dispositivos táteis

Com a evolução tecnológica, abriu-se a possibilidade da utilização dos Sistemas Aumentativos de Comunicação em dispositivos móveis (Tablet, Ipad, Smartphone).

Estes dispositivos são atrativos e facilitadores do processo de comunicar porque:

- são leves, táteis e portáteis;
- são versáteis nos diferentes contextos;
- facilitam o acesso à informação e ao conhecimento;
- ampliam as oportunidades de interação social;
- permitem diversas formas de interação comunicativa;
- conferem estatuto ao utilizador pelo seu vanguardismo.



Lembre-se...

É primordial e indispensável uma utilização adequada da tecnologia.

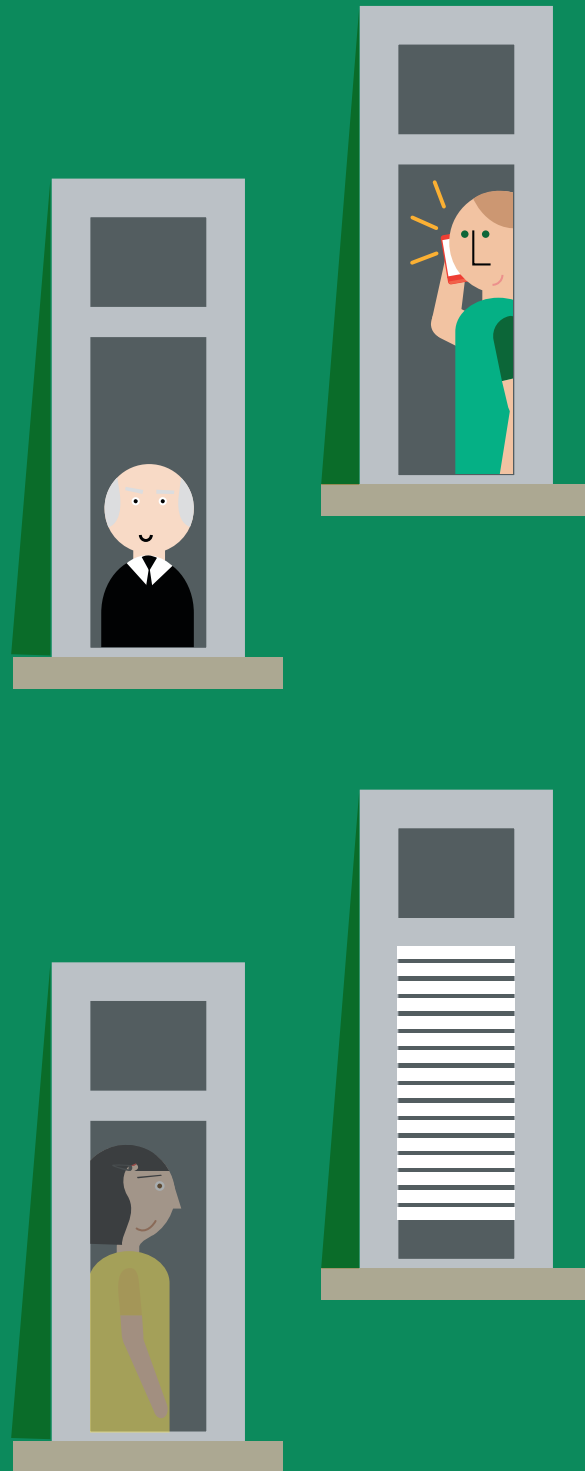
Não limite a interação comunicativa apenas com perguntas do tipo: sim/não.

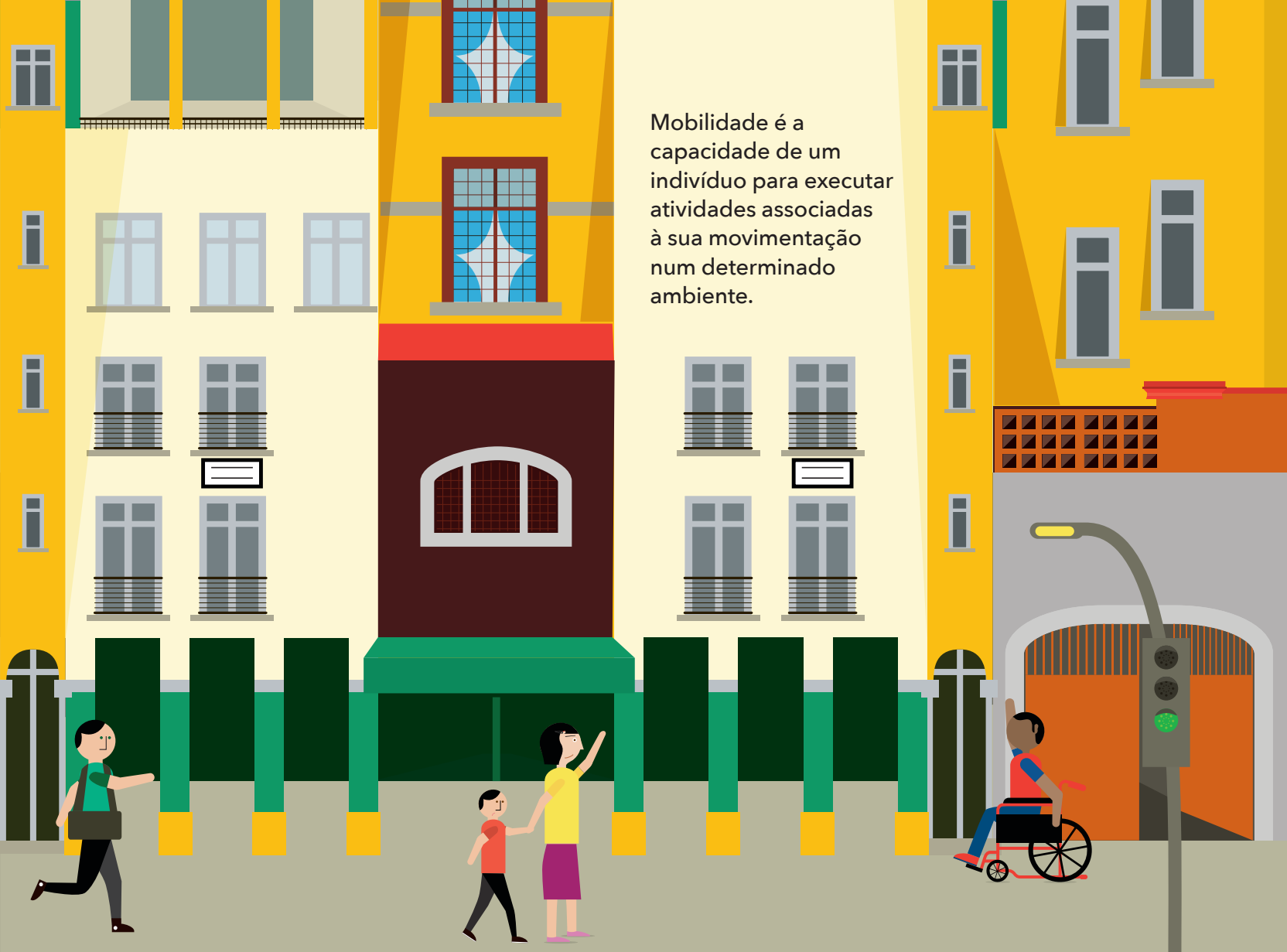
Dê oportunidades ao indivíduo de ter a iniciativa comunicativa (ex. fazer comentários, colocar questões, iniciar um tema...).

Não se foque apenas na tecnologia, aproveite as capacidades comunicativas do indivíduo.

Não antecipe a comunicação mesmo que já saiba o que o indivíduo vai dizer.

Não domine a interação comunicativa: os parceiros devem fazer pausas e esperar que o sujeito comunique.





Mobilidade é a capacidade de um indivíduo para executar atividades associadas à sua movimentação num determinado ambiente.

Mobilidade e Vida Diária

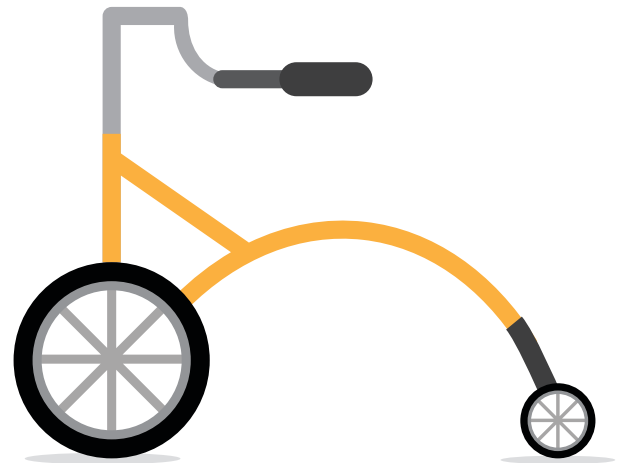


Mobilidade

As tecnologias de apoio para a mobilidade destinam-se a pessoas em situação de dependência e/ou com dificuldade de mobilidade.

Principais finalidades:

- posicionar corretamente o corpo;
- estabilizar o corpo ou partes do corpo;
- prevenir e evitar deformidades corporais ou o seu agravamento;
- facilitar o movimento/mobilidade e a realização de tarefas de forma segura e autónoma, em diferentes contextos;
- proporcionar autonomia com menos esforço, menos dor e maior comodidade...

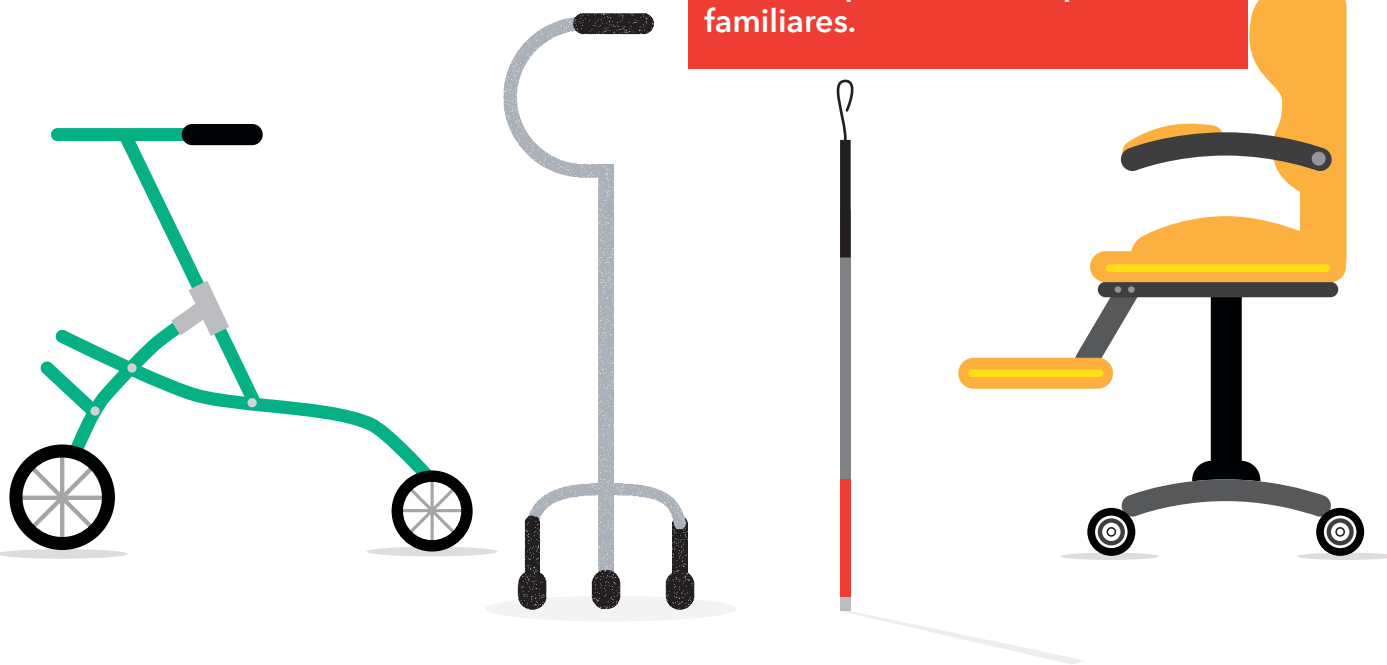


NOTE BEM

As tecnologias devem permitir à pessoa com deficiência sentir-se confortável, segura e o mais autónoma possível.

Escolher uma tecnologia de apoio para a mobilidade é um processo que deve ser feito de forma cuidada, refletida e rigorosa. Deve-se ouvir a opinião dos técnicos especializados na área da mobilidade e das ajudas técnicas em questão, dos familiares e do próprio utilizador.

A tecnologia de apoio é um recurso pessoal que deve ser adequado o mais possível à situação clínica do indivíduo. Esta deve ser segura, resistente, durável e esteticamente aceitável pelo mesmo e pelos seus familiares.

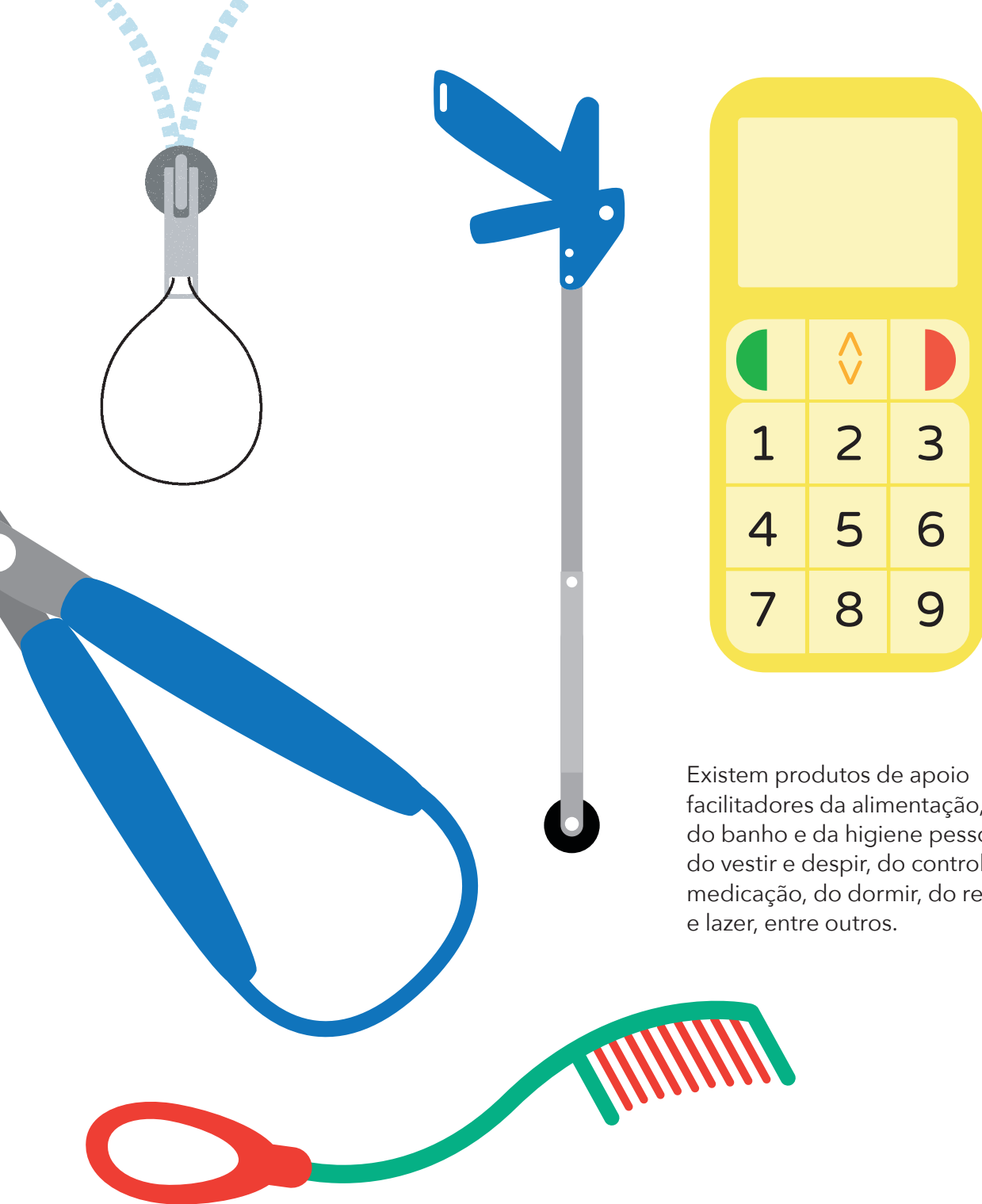


Vida Diária



Os produtos de apoio para a vida diária destinam-se a minimizar as consequências da deficiência, permitindo uma melhor participação na vida escolar, profissional e social, e possibilitando maior privacidade, conforto e autonomia.





Existem produtos de apoio facilitadores da alimentação, do banho e da higiene pessoal, do vestir e despir, do controlo da medicação, do dormir, do recreio e lazer, entre outros.

Para mais informações

CRTIC Aveiro

Agrupamento de Escolas do Eixo
Rua do Forno, Apartado 27 3801-501 Eixo
Telefone 234 920 220
E-mail crticeeeixo@gmail.com

CRTICee Castelo Branco

Agrupamento de Escolas Amato Lusitano
EBI João Roiz
Bloco C / 1.º Piso / Sala 45
Telefone 272 349 530
E-mail crticee@aeamatolusitano.edu.pt

CRTIC Coimbra

Agrupamento de Escolas Dr.ª Maria Alice Gouveia
Rua D. Ernesto Sena 3030-378 Coimbra
Telefone 239 792 770
E-mail centrorecursos.emag@gmail.com

CRTIC Guarda

Agrupamento de Escolas Afonso
de Albuquerque
Escola Secundária de Afonso de Albuquerque
Avenida Dr. Afonso Costa, 6300-551 Guarda
Telefone 271 239027
E-mail centrorecursosguarda3@gmail.com

CRTIC Pombal

Agrupamento de Escolas Gualdim Pais
Rua Pinhal Leitão - Charneca - 3100 - 399 Pombal
Telefone 236 244 050
E-mail crticeepombal@gmail.com

CRTIC Viseu

Agrupamento de Escola Zona Urbana de Viseu
EB n.º 1 de Viseu, Largo Major Monteiro Leite,
3500 - 083 Viseu
Telefone 232 414 114
E-mail crticviseu.agv@gmail.com

CRID – Centro de Recursos para a Inclusão Digital ESECS/IPL

Campus 1
Rua Dr. João Soares
Apartado 4045
2411-901 Leiria - Portugal
Telefone (+351) 244 829 488
Web www.crid.esecs.ipleiria.pt



GOVERNO DE
PORTUGAL

MINISTÉRIO DA EDUCAÇÃO
E CIÊNCIA

DGEstE

DIREÇÃO-GERAL DOS ESTABELECIMENTOS ESCOLARES

Centros de
Recursos TIC
para a Educação
Especial (CRTIC)



IPL

escola superior de educação
e ciências sociais
instituto politécnico de leiria