

O COMPROMISSO DO IPLeIRIA AO NÍVEL DA PROTEÇÃO AMBIENTAL

EXEMPLOS DE INTEGRAÇÃO DAS TEMÁTICAS AMBIENTAIS NA FORMAÇÃO DOS SEUS ESTUDANTES

Maria Eduarda Fernandes
Professor Adjunto no IPLeiria
eduarda.fernandes@ipleiria.pt



II RIMAS – UNIVERSIDADE NOVE DE JULHO
20-22 de Agosto de 2014, São Paulo - Brasil

IPLEIRIA – Estudantes

LICENCIATURAS – 7 637

MESTRADOS – 1 357

CET – 1 523

SUBTOTAL: 10 517

PÓS-GRADUAÇÕES

IPL 60+

CURSO PREPARATÓRIO

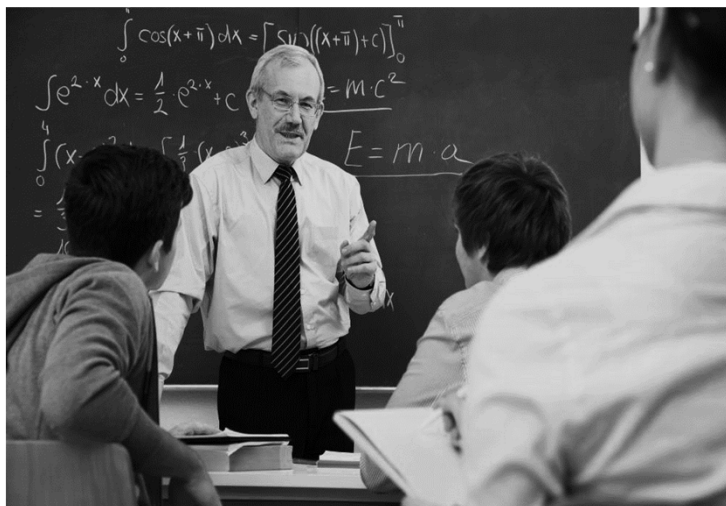
M23

SUBTOTAL: 336

TOTAL: 10 853



IPLEIRIA – Recursos Humanos



**DOCENTES, INVESTIGADORES E
COLABORADORES TÉCNICOS,
ADMINISTRATIVOS
E AUXILIARES**

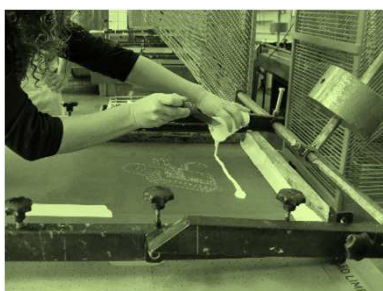
DOCENTES:

856(> 300) DOUTORADOS

COLABORADORES TÉCNICOS, ADMINISTRATIVOS E AUXILIARES:

303 (SC + ESCOLAS) + 140 (SAS)

IPLEIRIA – Oferta Formativa



**34 CET- CURSOS DE ESPECIALIZAÇÃO
TECNOLÓGICA**

44 CURSOS DE LICENCIATURA

**42 CURSOS DE PÓS-
-GRADUAÇÃO APROVADOS**

53 CURSOS DE MESTRADO

**CURSOS EM REGIME DIURNO, PÓS-LABORAL E A
DISTÂNCIA**

IPLEIRIA – Principais Unidades

5 ESCOLAS SUPERIORES

3 EM LEIRIA: ESECS, ESTG E ESSLEI

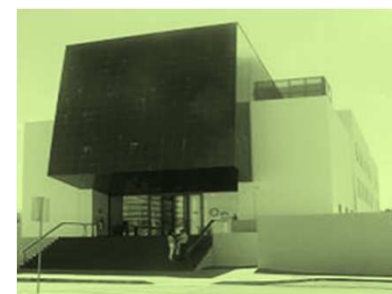
1 EM CALDAS DA RAINHA: ESAD.CR

1 EM PENICHE: ESTM

14 UNIDADES DE INVESTIGAÇÃO + 4 DELEGAÇÕES DE UNIDADES DE INVESTIGAÇÃO

1 UNIDADE ORGÂNICA DE APOIO À TRANSFERÊNCIA E VALORIZAÇÃO DO CONHECIMENTO CIENTÍFICO E TECNOLÓGICO (CTC/OTIC)

2 UNIDADES FUNCIONAIS: SAS E SAPE



IPLEIRIA – Escolas Superiores

ESCOLA SUPERIOR DE EDUCAÇÃO E CIÊNCIAS SOCIAIS



114,6 DOCENTES ETI | **1 580** ESTUDANTES 1º E 2º CICLO

ÁREAS: FORMAÇÃO DE PROFESSORES; CIÊNCIAS SOCIAIS; COMUNICAÇÃO; TRADUÇÃO PORTUGÊS-CHINÊS; ANIMAÇÃO CULTURAL; DESPORTO.

ESCOLA SUPERIOR DE ARTES E DESIGN

101,0 DOCENTES ETI | **1 280** ESTUDANTES 1º E 2º CICLO

ÁREAS: ARTES PLÁSTICAS; DESIGN; TEATRO; SOM E IMAGEM.



IPLEIRIA – Escolas Superiores



ESCOLA SUPERIOR DE TECNOLOGIA E GESTÃO

289,9 DOCENTES ETI | 3 889 ESTUDANTES 1º E 2º CICLO

**ÁREAS: ENGENHARIA E TECNOLOGIA; GESTÃO; MARKETING;
CONTABILIDADE; SOLICITADORIA; ADMINISTRAÇÃO PÚBLICA.**

ESCOLA SUPERIOR DE SAÚDE

56,5 DOCENTES ETI | 1 105 ESTUDANTES 1º E 2º CICLO

**ÁREAS: ENFERMAGEM; FISIOTERAPIA; TERAPIA DA FALA;
TERAPIA OCUPACIONAL; DIETÉTICA.**



IPLEIRIA – Escolas Superiores



ESCOLA SUPERIOR DE TURISMO E TECNOLOGIA DO MAR

90,7 DOCENTES ETI | **1204** ESTUDANTES 1º E 2º CICLO

ÁREAS: CIÊNCIA E TECNOLOGIA DO MAR; TURISMO.

IPLEIRIA – Atividade I&D+i

15 Patentes concedidas (12 pedidos em estudo)

9 Modelos de utilidade concedidos (4 pedidos em estudo)

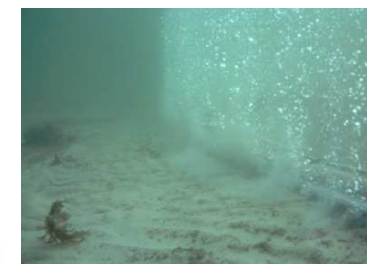
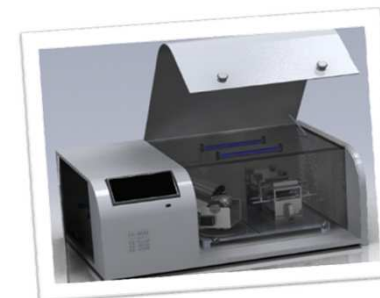
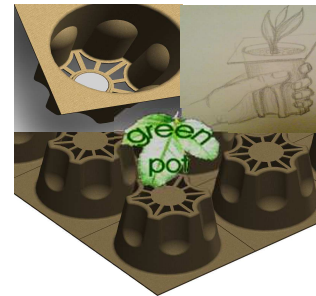
21 Marcas concedidas

32 Desenhos ou modelos industriais (design) concedidos (1 pedido pendente)

4 Registos de direitos de autor

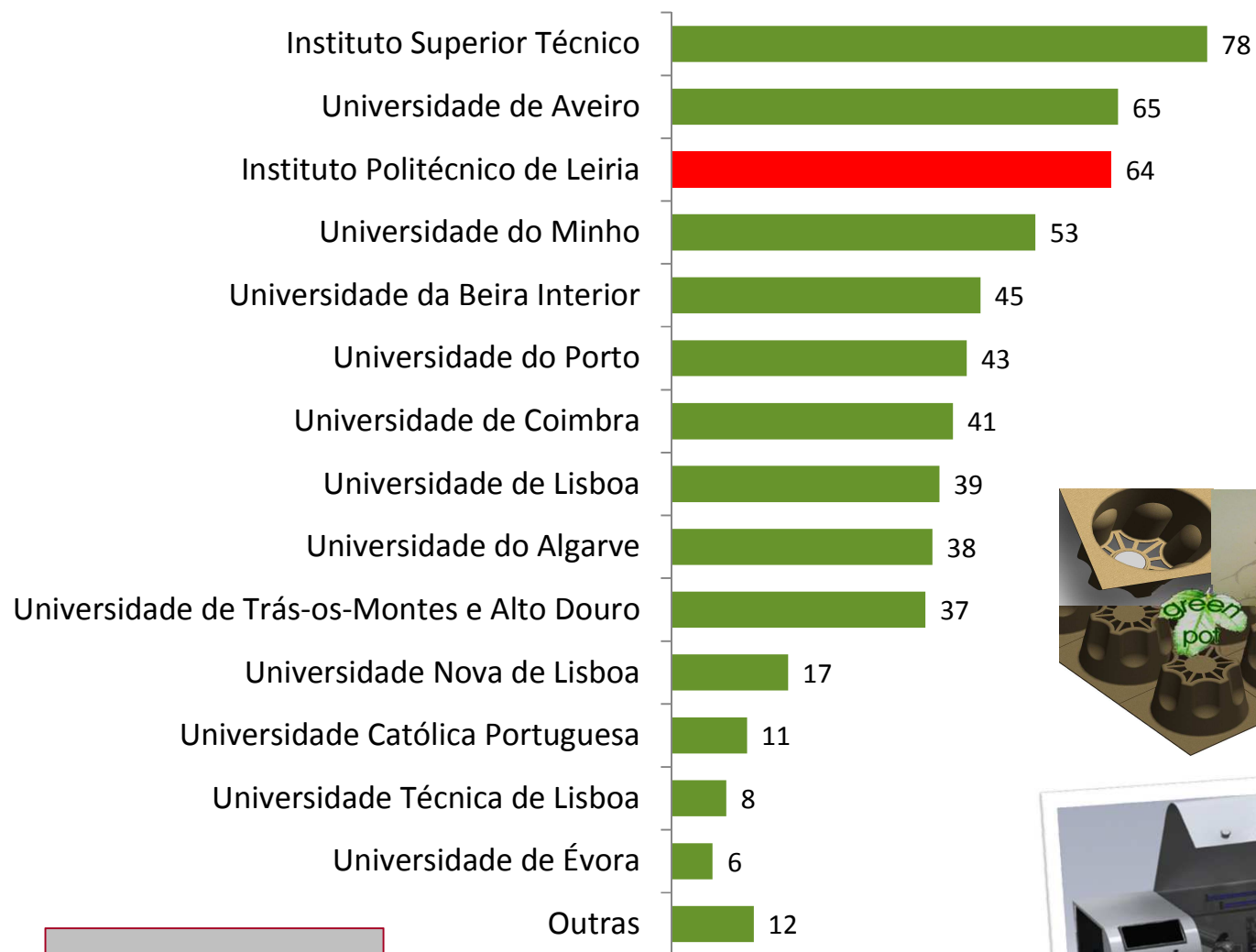
2 Concedidas (EUA e Chile)

9 Pendentes

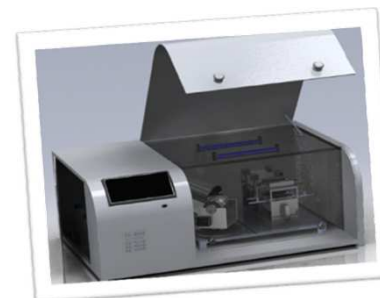
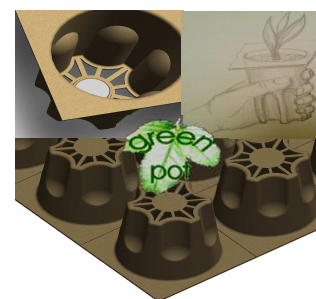


2009-2013

IPLEIRIA – Atividade I&D+i



2009-2013



O COMPROMISSO DO IPELIRIA AO NÍVEL DA PROTEÇÃO AMBIENTAL

Aposta na **eficiência energética** dos seus edifícios e da sua atividade em geral, procurando implementar medidas que visam a **redução da sua pegada ecológica**, ao investir na:

- Utilização de fontes de energia renováveis;
- Racionalização do consumo energético. Monitorização detalhada de todos os consumos de cada edifício;



O COMPROMISSO DO IPEIRIA AO NÍVEL DA PROTEÇÃO AMBIENTAL

- Sensibilização da comunidade académica para a utilização racional da energia;
- Promoção e viabilização de soluções saudáveis de mobilidade (Mobilis);
- Exigência de elevada eficiência energética na aquisição de equipamentos;





O COMPROMISSO DO IPLEIRIA AO NÍVEL DA PROTEÇÃO AMBIENTAL

- Valorização de resíduos. Aperfeiçoamento do sistema de recolha e registo dos resíduos sólidos e poluentes dos laboratórios e restantes edifícios, no âmbito do Sistema Integrado de Registo da Agência Portuguesa do Ambiente (SIRAPA);
- Reciclagem e redução do consumo de papel, através da reutilização, de otimização do número de impressões e do reforço da gestão documental.



O COMPROMISSO DO IPLEIRIA AO NÍVEL DA PROTEÇÃO AMBIENTAL



Maria Eduarda da Silva Teixeira Ferna
 Pender

Primeiro registo: INT-IPL/2014/12924 - de: IPL - Instituto Politécnico de Leiria

Assunto: Alteração ao plano de estudos do curso de Licenciatura em Contabilidade e Finanças

PÚBLICO

Observações:

Prazo de execução: Sem prazo

PROCESSOS

Código	Assunto	Classificação	Data Início	Estado
Informações_DSA/2014/26	*** Confidencial ***	Informações_DSA	04-07-2014	?
Geral_ServCentrais/2014/10	*** Confidencial ***	Geral_ServiçosCentrais	01-04-2014	?
Geral_ESTG/2014/24	*** Confidencial ***	Geral_ESTG	01-04-2014	?
Com_DGES/2014/1	*** Confidencial ***	Com_DGES	15-01-2014	?
Inf_Int_ESTG/2014/1	*** Confidencial ***	Inf_Int_ESTG	02-01-2014	?
Licenciaturas_ESTG/2011/27	*** Confidencial ***	Licenciaturas_ESTG	05-07-2011	?
Licenciaturas_ESTG/2011/5	*** Confidencial ***	Licenciaturas_ESTG	06-01-2011	?

ETAPAS



Listar: 10

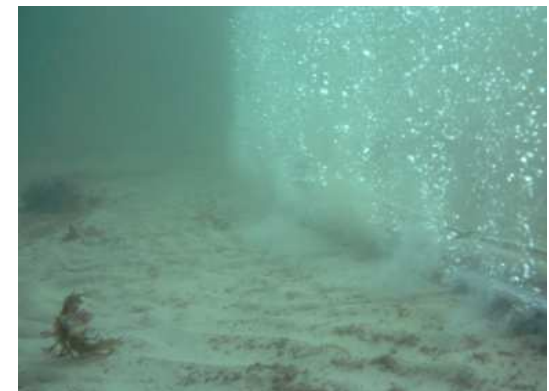
Página 1/3 (Total de 25 Etapas)

Ordem	Ind.	Interveniente	Percurso	Leitura
1		Ana Sofia Mirante Frazão		11-04-2014 16:05
2		expediente SC DEAR (Maria Josefina Dias da Silva Pereira)		11-04-2014 16:09
3		Susana Cristina Figueiredo Dias		14-04-2014 11:07
4		João Paulo dos Santos Marques		15-04-2014 08:48
5		Isabel Maria Paraíso Faria Lopes		15-04-2014 10:03
6		Ana Lúcia Lopes Duarte		15-04-2014 15:05

O COMPROMISSO DO IPLeiria AO NÍVEL DA PROTEÇÃO AMBIENTAL

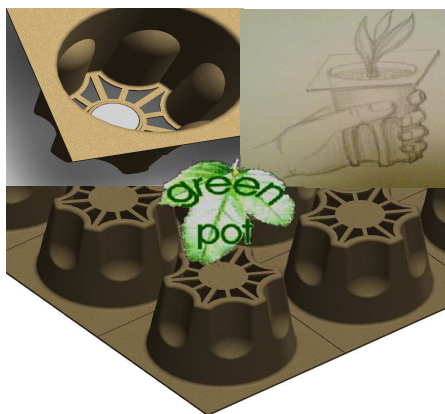
Tendo o IPLeiria diversas ofertas formativas e investigação relacionadas com a energia e ambiente, desenvolvem-se inúmeras iniciativas, no sentido de sensibilizar a comunidade para a sua preservação, envolvendo os estudantes nestes projetos:

– (ESTM) “**Projeto Be@Berlenga - estar e saber estar na Ilha da Berlenga**”, promovido pelo curso de *Biologia Marinha e Biotecnologia*, Grupo do Risco (Ilustração Científica) e GIRM/IPLeiria, com o apoio da Câmara Municipal Cidade de Peniche, Reserva Natural das Berlengas, Haliotis, Aquasuboeste e Viamar Berlenga.



O COMPROMISSO DO IPLEIRIA AO NÍVEL DA PROTEÇÃO AMBIENTAL

- (ESTM) **Palestra “Sexo, tubarões e rock and roll”** no âmbito da 5ª Semana da Proteção do Tubarão em Portugal (08.10.2013);
- (ESTM) Desenvolvimento de nova edição do **Programa de Voluntariado Berlenga**, em parceria com a Câmara Municipal de Peniche e o Instituto de Conservação da Natureza e da Biodiversidade;
- (ESTM) Dinamização de atividades no âmbito do **programa de voluntariado europeu Coastwatch**.



O COMPROMISSO DO IPLEIRIA AO NÍVEL DA PROTEÇÃO AMBIENTAL

- (ESTG) VIth **Conferência GECAMB 2014**, reunião informal de investigadores, docentes, alunos, entidades governamentais e não-governamentais.
- Visa a partilha de conhecimentos nos domínios dos instrumentos, políticas e estratégias emergentes com vista ao desenvolvimento sustentável, com um forte pendor de interdisciplinaridade nas áreas da contabilidade, economia, planeamento e gestão ambiental. Fomentar a discussão e reflexão crítica sobre todas estas temáticas, num ambiente construtivo e relaxado é outro objetivo principal.



VIth GECAMB

Conference (Conference on Environmental Management and Accounting)
Portuguese CSEAR Conference

Leiria, 6th - 7th November 2014



ESTRATÉGIAS UTILIZADAS PARA INSERIR CONTEÚDOS AMBIENTAIS EM DISCIPLINAS DE LICENCIATURA (GRADUAÇÃO)



ESCOLA SUPERIOR DE TECNOLOGIA E GESTÃO, **IPLEIRIA**
DEPARTAMENTO DE **GESTÃO E ECONOMIA**

3 CURSOS DE 1º CICLO (LICENCIATURA/ GRADUAÇÃO):

- **CONTABILIDADE E FINANÇAS**
- **GESTÃO**
- **MARKETING**

4 CURSOS DE 2º CICLO (MESTRADO):

- **FINANÇAS EMPRESARIAIS**
- **GESTÃO**
- **MARKETING RELACIONAL**
- **NEGÓCIOS INTERNACIONAIS (EM INGLÊS)**

ESTRATÉGIAS UTILIZADAS PARA INSERIR CONTEÚDOS AMBIENTAIS EM DISCIPLINAS DE LICENCIATURA (GRADUAÇÃO)



TEMAS RELACIONADOS COM RESPONSABILIDADE SOCIAL E AMBIENTAL SÃO REFERIDOS EM ALGUNS PONTOS DE UNIDADES CURRICULARES DE TODOS OS CURSOS, AINDA QUE DE FORMA SUPERFICIAL.

CURSO DE LICENCIATURA EM GESTÃO: Plano Curricular

Código	Unidade Curricular	Periodo	ECTS
1º Ano Tronco Comum			
9147102	Estatística Aplicada à Gestão I	S1	5
9147106	Inglês	S1	2
9147103	Introdução à Gestão	S1	5
9147104	Macroeconomia	S1	6
9147105	Métodos Quantitativos	S1	6
9147108	Contabilidade Financeira II	S2	6
9147109	Estatística Aplicada à Gestão II	S2	5
9147107	Finanças Empresariais I	S2	6
9147110	Microeconomia	S2	6
9147112	Modelos e Técnicas de Comunicação	S2	1
9147111	Tecnologias e Sistemas de Informação	S2	6
9147101	Contabilidade Financeira I	T2	6

2º Ano Tronco Comum			
9147113	Contabilidade de Gestão e Controlo Orçamental I	S1	5
9147114	Direito Comercial	S1	6
9147115	Finanças Empresariais II	S1	6
9147116	Fiscalidade Empresarial	S1	6
9147117	Gestão do Marketing	S1	6
9147118	Seminário I	S1	1
9147119	Contabilidade de Gestão e Controlo Orçamental II	S2	6
9147120	Gestão Financeira	S2	6
9147121	Instrumentos Financeiros	S2	6
9147122	Marketing Operacional	S2	6
9147123	Opção I - Gestão	S2	5
	<ul style="list-style-type: none"> • 9147139 - Gestão e Negociação Comercial a) • 9147143 - Gestão da Inovação a) 		
9147124	Seminário II	S2	1

3º Ano Tronco Comum			
9147173	Opção II - Gestão	A	10
	<ul style="list-style-type: none"> • 9147167 - Projecto a) • 9147170 - Simulação de Gestão a) 		
9147126	Estratégia Empresarial	S1	6
9147127	Gestão de Operações	S1	6
9147172	Gestão de Recursos Humanos	S1	6
9147130	Inovação e Empreendedorismo	S1	2
9147129	Opção III - Gestão	S1	5
	<ul style="list-style-type: none"> • 9147142 - Métodos de Previsão a) • 9147152 - Estudos de Mercado a) • 9147159 - Auditoria a) 		
9147171	Análise de Investimentos e Avaliação de Empresas	S2	6
9147131	Gestão Internacional	S2	6
9147134	Opção IV - Gestão	S2	5
	<ul style="list-style-type: none"> • 9147140 - Gestão da Produção a) • 9147150 - Comportamento do Consumidor a) 		
9147136	Seminário Empresas	S2	1
9147135	Seminário III	S2	1
9147133	Técnicas de Apoio à Decisão	S2	6

CURSO DE LICENCIATURA EM GESTÃO: **Seminário II**



OBJETIVOS GERAIS:

Refletir com os estudantes, de forma crítica e fundamentada, sobre os impactos ambientais das atividades económicas e sobre os desafios inerentes à obtenção de um nível de *desenvolvimento sustentável*.

CURSO DE LICENCIATURA EM GESTÃO: **Seminário II**

TÓPICOS ABORDADOS:

- Noção de Desenvolvimento Sustentável e principais questões que levanta (Triple Bottom Line)
- Diferença entre Crescimento e Desenvolvimento Económico
- Limitações dos agregados macroeconómicos tradicionais e alguns indicadores de sustentabilidade
- Externalidades ambientais e o problema das alterações climáticas globais
- Políticas ambientais: das abordagens convencionais aos mecanismos de mercado

Estratégia de atuação

Sensibilizar os estudantes para o fato da sustentabilidade poder/ dever ser também considerado um tópico na estratégia de negócios e realçando o papel dos profissionais da Gestão nesta área.

“Colocando a questão muito simplesmente, as empresas globais não têm futuro se a terra não tiver futuro.”

Ryuzaburo Kaku, antigo presidente da Canon

CURSO DE LICENCIATURA EM GESTÃO: **Seminário II**

Entre outros, utilizo o seguinte exemplo, de posicionamento de uma empresa portuguesa, que utiliza esta publicidade para entrar no mercado australiano:

http://www.youtube.com/watch?v=D_gecqWJPx8

- Qual a empresa?
- Qual o produto?
- Que relação tem esta publicidade com a problemática do Desenvolvimento Sustentável?

CURSO DE LICENCIATURA EM CONTABILIDADE E FINANÇAS:

Plano Curricular

Código	Unidade Curricular	Periodo	ECTS
1º Ano Tronco Comum			
9871103	Contabilidade e Relato Financeiro I	S1	6
9871105	Direito das Empresas I	S1	5
9871101	Fundamentos de Economia	S1	5
9871102	Introdução à Gestão	S1	5
9871104	Métodos Quantitativos	S1	6
9871107	Modelos e Técnicas de Comunicação	S1	1
9871106	Tecnologias de Informação e Comunicação	S1	2
9871109	Contabilidade e Relato Financeiro II	S2	6
9871108	Direito das Empresas II	S2	5
9871110	Estatística Aplicada	S2	6
9871111	Finanças Empresariais I	S2	6
9871112	Fiscalidade Empresarial I	S2	5
9871113	Inglês	S2	2

2º Ano | Tronco Comum

9871114	Contabilidade de Gestão I	S1	6
9871118	Contabilidade e Relato Financeiro III	S1	6
9871116	Finanças Empresariais II	S1	6
9871117	Fiscalidade Empresarial II	S1	6
9871115	Gestão Estratégica	S1	5
9871119	Seminário I	S1	1
9871121	Contabilidade de Gestão II	S2	6
9871123	Contabilidade e Relato Financeiro IV	S2	6
9871122	Finanças Empresariais III	S2	6
9871124	Fiscalidade Empresarial III	S2	5
9871120	Métodos de Previsão	S2	6
9871125	Seminário II	S2	1

3º Ano | Tronco Comum

9871128	Análise de Investimentos	S1	5
9871129	Avaliação de Empresas e Negócios	S1	6
9871130	Contabilidade de Gestão III	S1	6
9871127	Contabilidade Pública	S1	5
9871131	Inovação e Empreendedorismo	S1	2
9871126	Instrumentos Financeiros	S1	6
9871153	Auditoria Financeira	S2	5
9871152	Contabilidade Avançada	S2	4
9871134	Deontologia e Ética Profissional	S2	3
9871135	Direito do Trabalho	S2	3
9871156	Opção I - Contabilidade e Finanças pl (planos 4e 5)	S2	5
	• 9871155 - Simulação Empresarial II a)		
9871154	Simulação Empresarial I	S2	10

CURSO DE LICENCIATURA EM CONTABILIDADE E FINANÇAS:

Seminário II



OBJETIVOS GERAIS:

Refletir com os estudantes, de forma crítica e fundamentada, sobre os impactos ambientais das atividades económicas e sobre os desafios inerentes à obtenção de um nível de *desenvolvimento sustentável*.

Compreender os conceitos e lógica subjacentes à construção dos relatórios de sustentabilidade e sua aplicação prática a casos reais.

CURSO DE LICENCIATURA EM CONTABILIDADE E FINANÇAS:

Seminário II

TÓPICOS ABORDADOS:

- Noção de Desenvolvimento Sustentável e principais questões que levanta
- A Sustentabilidade, a Estratégia de Negócio e o papel dos Profissionais de Contabilidade
- Linhas de orientação para a divulgação da sustentabilidade
- Contabilidade para a sustentabilidade: Casos de estudo

CURSO DE LICENCIATURA EM CONTABILIDADE E FINANÇAS:

Seminário II

ESPECIFICIDADE DA FORMA DE FUNCIONAMENTO:

- Inserido no projeto internacional “*Accounting for Sustainability*”, que contou com a participação de cerca de 50 estudantes estrangeiros, provenientes da Bélgica (Vives North /KHBO Bruges), Holanda (Avans Breda) e Finlândia (TAMK Tampere).



School of Technology and Management
of the Polytechnic Institute of Leiria,
Portugal



Avans University of Applied
Sciences, The Netherlands



Katholieke Hogeschool
Brugge-Oostende, Belgium



Tampere University of
Applied Sciences, Finland

CURSO DE LICENCIATURA EM CONTABILIDADE E FINANÇAS:

Seminário II



CURSO DE LICENCIATURA EM CONTABILIDADE E FINANÇAS:

Seminário II



Foram analisadas e comparadas práticas de sustentabilidade das empresas dos diferentes países e sua divulgação através dos relatórios de sustentabilidade.

Dando origem à elaboração de um trabalho conjunto (com estudantes das diferentes nacionalidades), que culminou com a sua apresentação perante todos os parceiros no dia 19 de março de 2014, na ESTGLeiria.



Muito obrigada pela vossa atenção!

eduarda.fernandes@ipleiria.pt