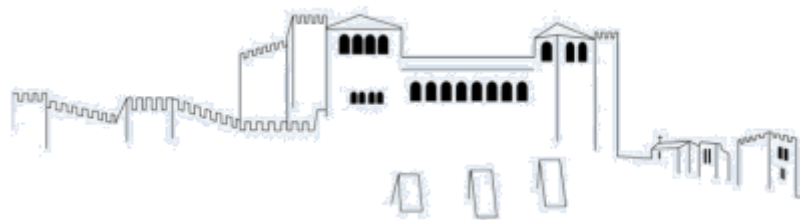


A CML e o seu Contexto Ambiental



PAÇOS DO CONCELHO DE LEIRIA

A construção do edifício dos Paços do Concelho foi decidida em 1883, mas só em 1897 seria adjudicado o projeto ao arquiteto e desenhador Ernesto Korrodi e ao engenheiro militar José Theriaga, sendo o edifício inaugurado em 7 de Outubro de 1910.

Edifício inovador para a época foi projetado para ser multifuncional, ali teriam lugar a Câmara, o Tribunal e a Cadeia da Cidade. Na fachada principal contrasta a componente geométrica da construção com a sua decoração de inspiração clássica. O coroamento do edifício é composto por um brasão com torre de três andares, dois pinheiros com um corvo em cima de cada um deles e uma estrela de três pontas. Sobrepondo-se ao conjunto, encontra-se uma coroa mural de três castelos. No interior do edifício, destaca-se o Salão Nobre decorado por Korrodi, em 1911, em colaboração com o pintor/escultor Luiz Fernandes, ao gosto da Arte Nova e inspirado nos ideais republicanos, manifestos nas almofadas sobre as portas, onde estão esculpidas as palavras “Liberdade” “Fraternidade” e “Igualdade” (Roteiro da cidade de Leiria, s.d.).



Figura 1- Edifício da Câmara Municipal de Leiria

Foto retirada da Net

A Câmara Municipal de Leiria é o órgão autárquico deste concelho e tem por missão definir e executar políticas que visam a prossecução dos interesses e satisfação das necessidades da sua população, cabendo-lhe assim promover o desenvolvimento do município em todas as áreas da vida, como a saúde, a educação, a ação social e habitação, o ambiente e saneamento básico, o ordenamento do território e urbanismo, os transportes e comunicações, o abastecimento público, o desporto e cultura, a defesa do consumidor e a proteção civil (Ficheiro Nacional de Autoridades Arquivísticas – Câmara Municipal de Leiria – 1142).

ORGANOGRAMA DA CÂMARA MUNICIPAL DE LEIRIA

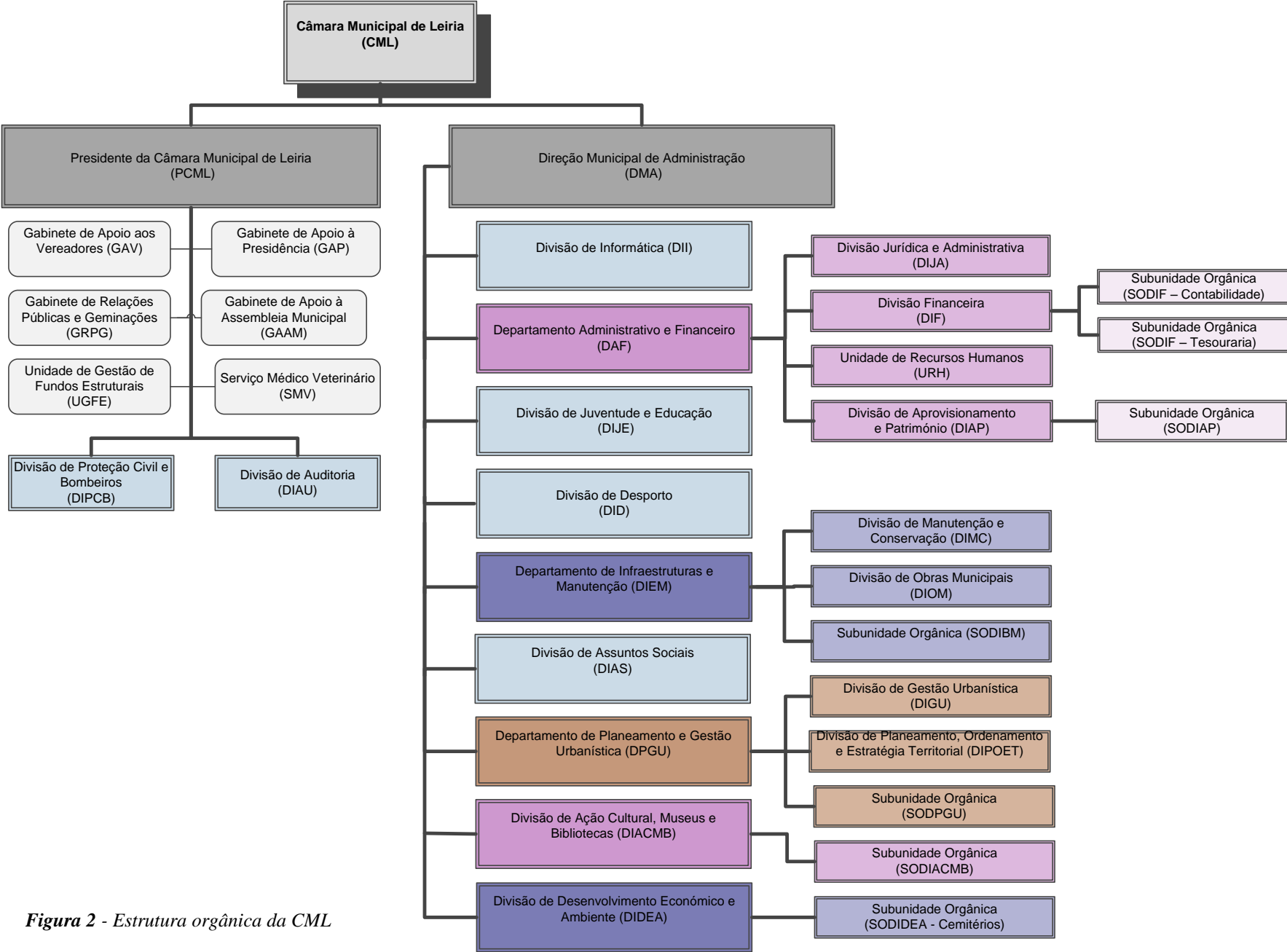


Figura 2 - Estrutura orgânica da CML

Dados Estatísticos do Concelho de Leiria

Tabela 1 - Variação da População no Município de Leiria por Freguesia

Fonte: INE – Censos 2011

Freguesia	Área Km ²	População Residente 2001	População Residente 2011	Taxa de Variação da população 2011-2001	Crescimento Absoluto	Densidade Populacional 2011 (Hab/Km ²)	% População residente
Amor	18,13	4.738	4.747	0%	- 8	261,8	3,74%
Arrabal	20,07	2.719	2.684	-1%	- 29	133,7	2,12%
Azóia	12,43	2.269	2.276	0%	8	183,1	1,79%
Barosa	12,55	1.846	2.156	14%	309	171,8	1,70%
Barreira	11,76	3.123	4.102	24%	1.002	348,8	3,23%
Boa Vista	8,99	1.926	1.745	-10%	- 180	194,1	1,38%
Caranguejeira	30,21	4.972	4.691	-6%	- 275	144,4	3,70%
Carvide	17,31	2.913	2.820	-3%	- 92	161,9	2,21%
Coimbrão	54,62	1.930	1.735	-11%	- 194	31,8	1,37%
Colmeias	32,28	3.717	3.278	-13%	- 437	99	2,58%
Cortes	16,33	3.032	3.001	-1%	34	183,8	2,37%
Leiria	6,85	13.946	14.909	6%	993	2.176,5	11,75%
Maceira	48,18	9.981	9.914	-1%	- 51	205,8	7,81%
Marrazes	18,9	20.442	22.528	9%	2.392	1.191,9	17,76%
Milagres	16,07	2.961	3.071	4%	110	191,7	2,42%
Monte Real	12,23	2.777	2.936	5%	171	240,1	2,31%
Monte Redondo	42,07	4.335	4.398	1%	74	104,5	3,47%
Ortigosa	13,21	1.802	1.971	9%	177	149,2	1,55%
Parceiros	12,99	3.304	4.664	29%	1.364	359	3,68%
Pousos	15,79	7.326	9.763	25%	2.453	618,3	7,69%
Regueira de Pontes	12,04	2.263	2.221	-2%	- 45	184,5	1,75%
Santa Catarina da Serra	39,7	3.962	4.098	3%	127	112,7	3,23%
Santa Eufémia	10,02	2.420	2.327	-4%	- 88	232,2	1,83%
Souto da Carpalhosa	30,08	4.018	3.863	-4%	- 154	127,4	3,04%
Bajouca	13,21	2.015	2.004	-1%	- 19	151,7	1,58%
Bidoeira de Cima	15,49	2.073	2.250	8%	228	144,8	1,77%
Memória	12,08	885	807	-10%	- 55	71,7	0,64%
Carreira	5,44	1.337	1.166	-15%	- 151	216,3	0,92%
Chainça	5,63	815	772	-6%	- 43	144,6	0,61%
Município de Leiria	564,66	119.847	126.897	6%	7621	224,73	-

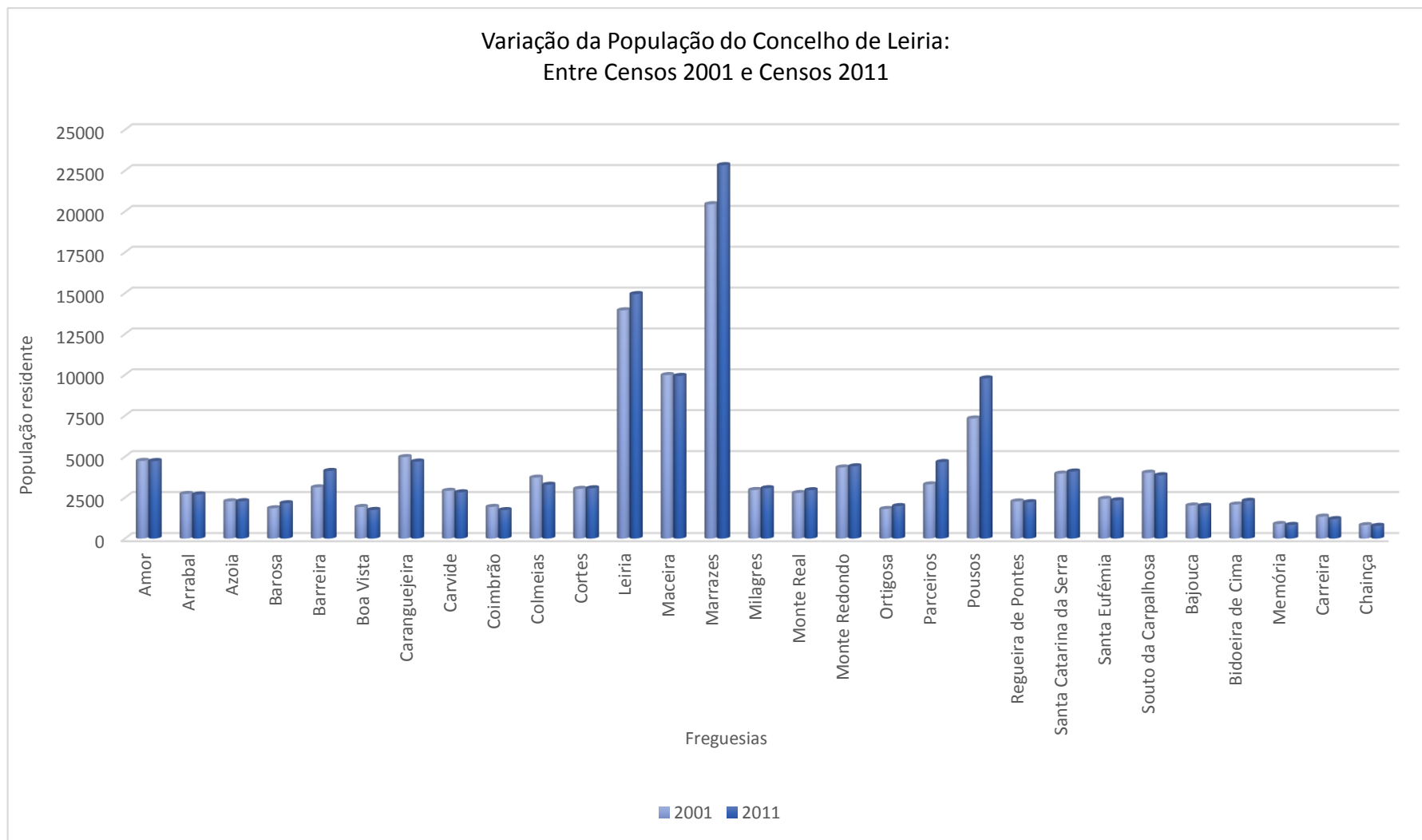


Gráfico 1 - Variação da População Residente do Concelho de Leiria
 Fonte: Tabela 1, Anexo 4

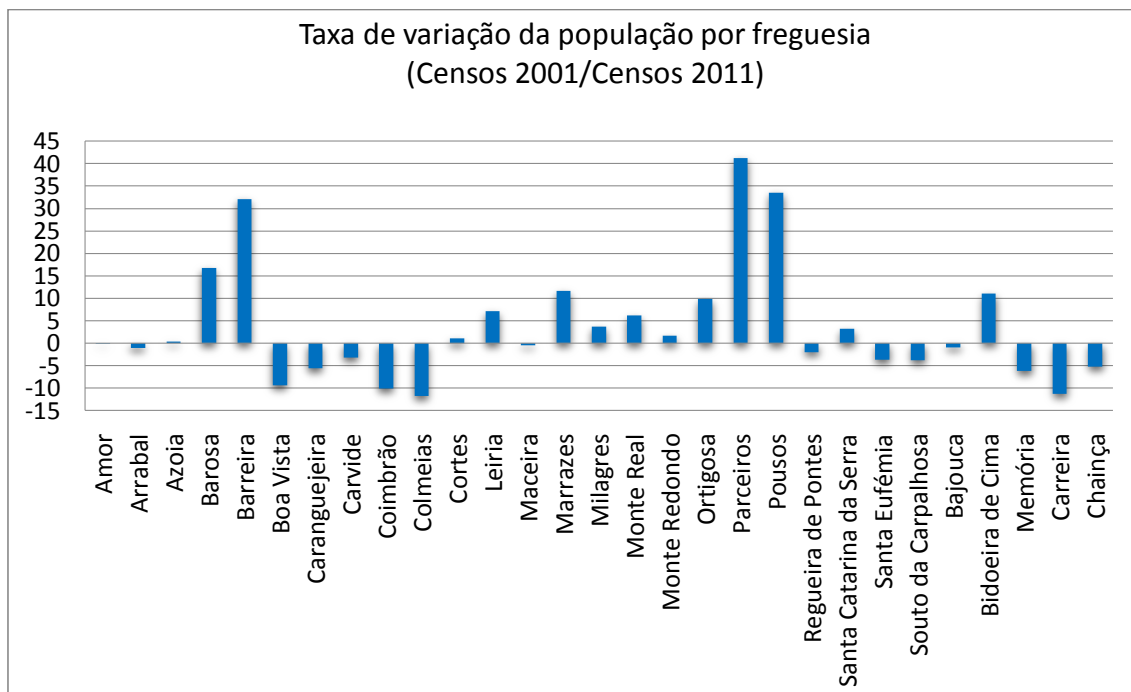


Gráfico 2 - Taxa de Variação da População por freguesia

Fonte: Tabela 1, Anexo 4

Tabela 2 - População residente, população presente e famílias

Fonte: INE – Censos 2011

Zona Geográfica	População residente	População presente	Famílias
	Total	Total	Clássicas
Leiria	12.6897	12.2673	48.523
Amor	4.747	4.545	1.681
Arrabal	2.684	2.541	966
Azoia	2.276	2.192	870
Barosa	2.156	2.071	801
Barreira	4.102	3.857	1.623
Boa Vista	1.745	1.645	662
Caranguejeira	4.691	4.477	1.706
Carvide	2.820	2.726	1.066
Coimbrão	1.735	1.643	670
Colmeias	3.278	3.118	1.245
Cortes	3.001	2.833	1.090
Leiria	14.909	15.854	6.619
Maceira	9.914	9.400	3.708
Marrazes	22.528	21.164	8.881
Milagres	3.071	2.915	1.123
Monte Real	2.936	3.014	1.084
Monte Redondo	4.398	4.210	1.584
Ortigosa	1.971	1.855	704
Parceiros	4.664	4.550	1.790
Pousos	9.763	9.535	3.719
Regueira de Pontes	2.221	2.160	787
Santa Catarina da Serra	4.098	3.854	1.411
Santa Eufémia	2.327	2.191	841
Souto da Carpalhosa	3.863	3.670	1.362
Bajouca	2.004	1.898	697
Bidoeira de Cima	2.250	2.139	814
Memória	807	770	325
Carreira	1.166	1.098	411
Chainça	772	748	283

Tabela 3 - População residente em 2001 e 2011, segundo os grupos etários e sua evolução entre 2001 e 2011

Fonte: INE – Censos 2011

Zona Geográfica	Em 2001					Em 2011					Var. Total	Grupos etários			
	Total	Grupos etários				Total	Grupos etários					0-14	15-24	25-64	65 ou mais
	HM	0-14	15-24	25-64	65 ou mais	HM	0-14	15-24	25-64	65 ou mais					
Leiria	119847	20558	17480	65195	16614	126897	19317	14558	70986	22036	5,88	-6,04%	-16,72%	8,88%	32,64%
Amor	4738	814	722	2581	621	4747	739	498	2622	888	0,19	-9,21%	-31,02%	1,59%	43,00%
Arrabal	2719	442	374	1432	471	2684	388	296	1422	578	-1,29	-12,22%	-20,86%	-0,70%	22,72%
Azoia	2269	414	333	1209	313	2276	303	312	1248	413	0,31	-26,81%	-6,31%	3,23%	31,95%
Barosa	1846	279	229	1058	280	2156	334	208	1217	397	16,79	19,71%	-9,17%	15,03%	41,79%
Barreira	3123	553	458	1736	376	4102	660	440	2432	570	31,35	19,35%	-3,93%	40,09%	51,60%
Boa Vista	1926	318	297	1015	296	1745	258	193	941	353	-9,40	-18,87%	-35,02%	-7,29%	19,26%
Caranguejeira	4972	893	741	2609	729	4691	704	558	2490	939	-5,65	-21,16%	-24,70%	-4,56%	28,81%
Carvide	2913	425	433	1558	497	2820	397	267	1524	632	-3,19	-6,59%	-38,34%	-2,18%	27,16%
Coimbrão	1930	322	279	954	375	1735	196	199	895	445	-10,10	-39,13%	-28,67%	-6,18%	18,67%
Colmeias	3717	570	504	1924	719	3278	414	377	1667	820	-11,81	-27,37%	-25,20%	-13,36%	14,05%
Cortes	3032	490	471	1614	457	3001	398	366	1682	555	-1,02	-18,78%	-22,29%	4,21%	21,44%
Leiria	13946	2153	2003	7715	2075	14909	1996	1780	8415	2718	6,91	-7,29%	-11,13%	9,07%	30,99%
Maceira	9981	1548	1414	5513	1506	9914	1339	1056	5482	2037	-0,67	-13,50%	-25,32%	-0,56%	35,26%
Marrazes	20442	3764	2916	11726	2036	22528	3887	2559	13164	2918	10,20	3,27%	-12,24%	12,26%	43,32%
Milagres	2961	510	485	1554	412	3071	463	376	1702	530	3,71	-9,22%	-22,47%	9,52%	28,64%
Monte Real	2777	445	400	1523	409	2936	430	322	1638	546	5,73	-3,37%	-19,50%	7,55%	33,50%
Monte Redondo	4335	784	720	2306	525	4398	664	557	2443	734	1,45	-15,31%	-22,64%	5,94%	39,81%
Ortigosa	1802	309	279	945	269	1971	331	229	1100	311	9,38	7,12%	-17,92%	16,40%	15,61%
Parceiros	3304	575	519	1815	395	4664	788	466	2804	606	41,16	37,04%	-10,21%	54,49%	53,42%
Pousos	7326	1359	953	4191	823	9763	1751	1039	5784	1189	33,27	28,84%	9,02%	38,01%	44,47%
Regueira de Pontes	2263	372	353	1234	304	2221	322	256	1233	410	-1,86	-13,44%	-27,48%	-0,08%	34,87%
Santa Catarina da Serra	3962	770	608	2014	570	4098	605	583	2180	730	3,43	-21,43%	-4,11%	8,24%	28,07%
Santa Eufémia	2420	451	357	1229	383	2327	345	304	1259	419	-3,84	-23,50%	-14,85%	2,44%	9,40%
Souto da Carpalhosa	4018	754	582	2084	598	3863	573	504	2036	750	-3,86	-24,01%	-13,40%	-2,30%	25,42%
Bajouca	2015	401	330	1050	234	2004	318	265	1051	370	-0,55	-20,70%	-19,70%	0,10%	58,12%
Bidoeira de Cima	2073	356	298	1112	307	2250	360	226	1177	487	8,54	1,12%	-24,16%	5,85%	58,63%
Memória	885	110	91	393	291	807	85	83	340	299	-8,81	-22,73%	-8,79%	-13,49%	2,75%
Carreira	1337	224	219	669	225	1166	162	128	618	258	-12,79	-27,68%	-41,55%	-7,62%	14,67%
Chainça	815	153	112	432	118	772	107	111	420	134	-5,28	-30,07%	-0,89%	-2,78%	13,56%

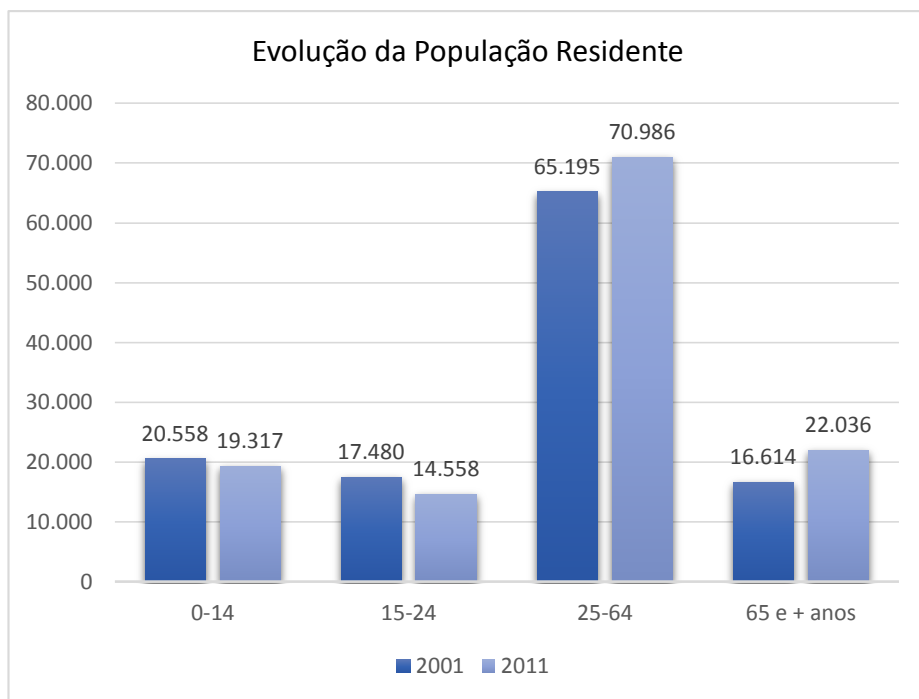


Gráfico 3 - População residente em 2001 e 2011 por grupos etários
 Fonte: Tabela 3 do Anexo 4

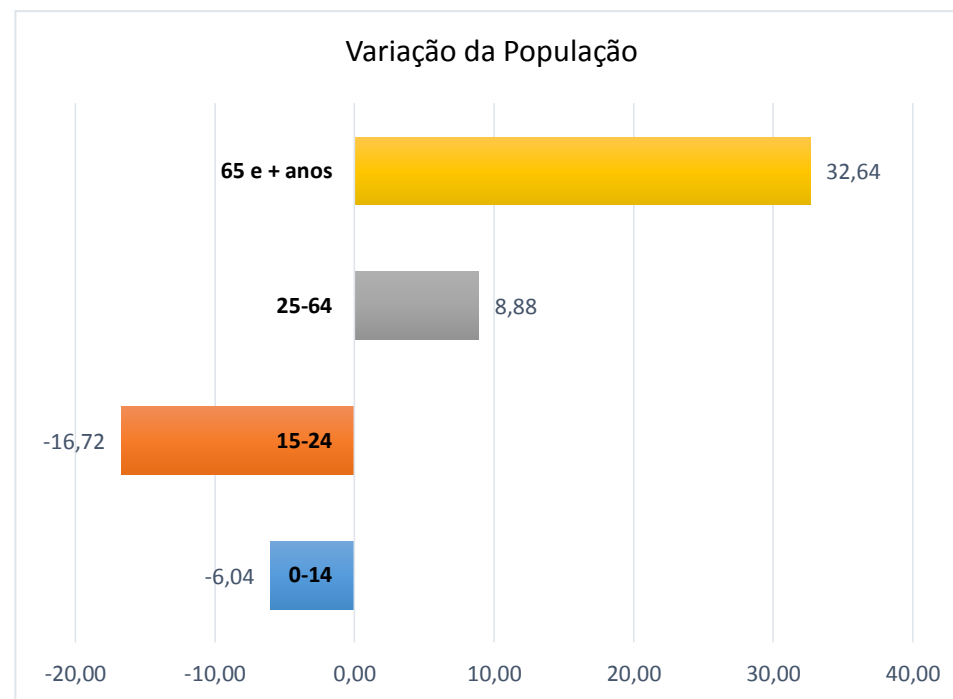


Gráfico 4 - Variação da população entre 2001 e 2011
 Fonte: Tabela 3 do Anexo 4

Tabela 4 - População Residente e Economicamente Ativa, segundo Ramo de Atividade

Fonte: INE – Censos 2011

Zona Geográfica	População economicamente ativa									Taxa de atividade (%)		
	Total		Empregada							Em 2011		
			Total		Primário	Secundário	Terciário					
	HM	H	HM	H			Total	De natureza social	Relacionados com a atividade económica	HM	H	M
Leiria	63.470	32.890	57.777	30.252	1.046	19.650	37.081	14.351	22.730	50,02	53,64	46,63
Amor	2.240	1.211	2.052	1.119	48	921	1.083	370	713	47,19	50,8	43,55
Arrabal	1.301	691	1.214	651	15	428	771	313	458	48,47	52,03	44,99
Azoia	1.145	603	1.034	550	30	400	604	184	420	50,31	55,12	45,85
Barosa	1.065	557	976	509	5	306	665	264	401	49,4	52,25	46,61
Barreira	2.239	1.125	2.081	1.057	28	577	1.476	598	878	54,58	56,36	52,9
Boa Vista	850	452	791	428	33	262	496	163	333	48,71	53,94	43,88
Caranguejeira	2.250	1.221	2.110	1.148	55	1.031	1.024	348	676	47,96	53,51	42,71
Carvide	1.226	637	1.092	576	22	481	589	242	347	43,48	46,94	40,26
Coimbrão	767	423	693	382	35	294	364	159	205	44,21	49,59	39
Colmeias	1.346	730	1.255	681	48	527	680	200	480	41,06	46,92	35,77
Cortes	1.459	792	1.344	735	24	434	886	387	499	48,62	53,08	44,2
Leiria	7.816	3.790	6.946	3.351	41	1.338	5.567	2.545	3.022	52,42	55,51	49,82
Maceira	4.608	2.485	4.228	2.314	37	2.271	1.920	689	1.231	46,48	51,34	41,84
Marrazes	12.117	5.961	10.759	5.362	84	2.878	7.797	2.982	4.815	53,79	55,47	52,25
Milagres	1.512	831	1.390	778	52	506	832	268	564	49,23	54,6	43,96
Monte Real	1.436	748	1.298	689	23	369	906	394	512	48,91	53,54	44,7
Monte Redondo	2.109	1.163	1.906	1.076	100	849	957	325	632	47,95	53,4	42,61
Ortigosa	964	514	894	485	24	317	553	195	358	48,91	54,45	43,82
Parceiros	2.567	1.289	2.382	1.213	14	675	1.693	691	1.002	55,04	56,76	53,41

Pousos	5.309	2.663	4.863	2.454	18	1.256	3.589	1.491	2.098	54,38	56,37	52,51
Regueira de Pontes	1.091	582	1.000	541	53	333	614	191	423	49,12	53,05	45,28
Santa Catarina da Serra	2.030	1.105	1.914	1.057	23	845	1.046	334	712	49,54	55,08	44,22
Santa Eufémia	1.154	615	1.076	584	11	409	656	249	407	49,59	53,57	45,72
Souto da Carpalhosa	1.751	985	1.602	912	76	688	838	299	539	45,33	51,71	39,12
Bajouca	956	542	882	514	41	406	435	137	298	47,7	53,09	42,12
Bidoeira de Cima	1.027	555	954	518	80	384	490	147	343	45,64	49,87	41,51
Memória	266	139	248	132	7	109	132	54	78	32,96	37,87	28,86
Carreira	494	272	449	246	15	202	232	80	152	42,37	48,31	36,82
Chainça	375	209	344	190	4	154	186	52	134	48,58	51,86	44,99
Totais	126.940	65.780	115.554	60.504	2.092	39.300	74.162	28.702	45.460			

Tabela 5 – Taxa de atividade segundo os Censos (2001 e 2011)
 Fonte: INE e PORDATA

	Total		Masculino		Feminino	
	2001	2011	2001	2011	2001	2011
Portugal	57,4	55,9	66,0	61,4	49,4	51,0
Leiria	60,8	59,0	69,4	64,0	52,8	54,4

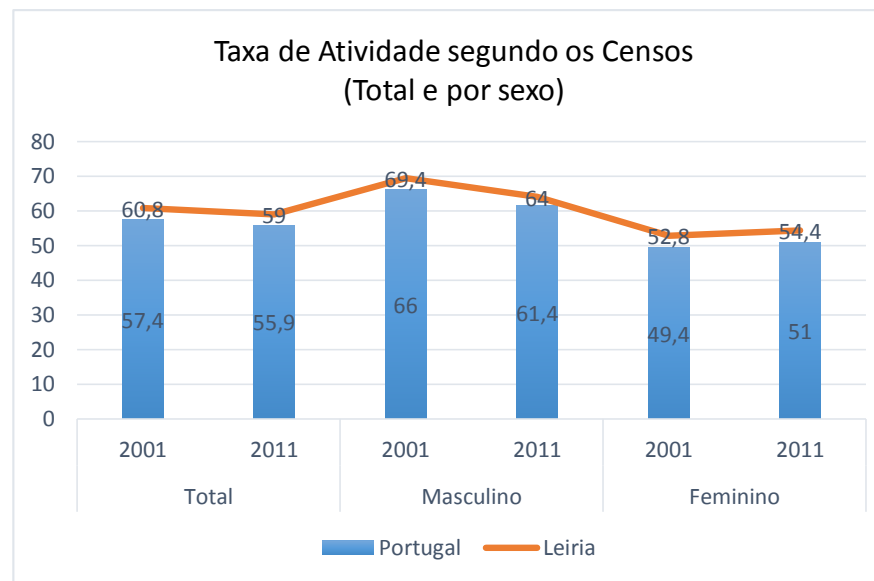


Gráfico 5– Comparação da taxa de atividade da população entre Leiria e Portugal

Fonte: Tabela 5 do anexo 4

Tabela 6 - População residente segundo o nível de escolaridade e sexo e taxa de analfabetismo

Fonte: INE – Censos 2011

Zona Geográfica	População	População residente segundo o nível de escolaridade atingido								Analfabetos com 10 ou mais anos	Taxa de analfabetismo
		Nenhum nível de escolaridade	Ensino pré-escolar	Ensino básico			Ensino secundário	Ensino pós-secundário	Ensino superior		
				1º Ciclo	2º Ciclo	3º Ciclo					
HM	HM	HM	HM	HM	HM	HM	HM	HM	HM	HM	
Leiria	126.897	10.138	3.538	35.359	12.419	20.396	22.165	1.438	21.444	5.323	4,65
Amor	4.747	499	122	1.557	538	792	757	46	436	328	7,61
Arrabal	2.684	184	80	864	279	470	435	23	349	114	4,64
Azoia	2.276	165	65	754	209	368	386	31	298	112	5,38
Barosa	2.156	163	62	621	174	325	387	24	400	78	4,05
Barreira	4.102	308	150	958	320	629	724	67	946	156	4,26
Boa Vista	1.745	120	50	578	184	262	286	16	249	74	4,67
Caranguejeira	4.691	443	120	1.663	608	708	650	52	447	311	7,28
Carvide	2.820	259	65	1.057	313	428	433	20	245	165	6,42
Coimbrão	1.735	143	44	724	161	252	248	9	154	119	7,35
Colmeias	3.278	349	72	1.268	341	523	393	30	302	226	7,45
Cortes	3.001	240	67	953	285	472	465	28	491	159	5,75
Leiria	14.909	770	402	2.338	1.008	2.283	2.878	189	5.041	224	1,65
Maceira	9.914	825	225	3.299	1.089	1.610	1.676	108	1.082	520	5,7
Marrazes	22.528	1.518	687	4.694	2.080	4.186	4.774	297	4.292	446	2,23
Milagres	3.071	268	84	1.058	310	480	495	37	339	165	5,92
Monte Real	2.936	257	90	864	301	439	576	23	386	144	5,44
Monte Redondo	4.398	431	102	1.525	561	738	663	49	329	285	7,15

Ortigosa	1.971	175	62	650	222	331	305	19	207	95	5,43
Parceiros	4.664	350	156	1.046	306	662	846	49	1.249	130	3,15
Pousos	9.763	710	349	2.089	826	1.437	1.850	138	2.364	273	3,18
Regueira de Pontes	2.221	168	64	737	232	383	381	15	241	97	4,82
Santa Catarina da Serra	4.098	386	110	1.352	503	644	599	52	452	195	5,25
Santa Eufémia	2.327	219	46	796	283	313	381	20	269	117	5,52
Souto da Carpalhosa	3.863	426	104	1.305	501	600	558	36	333	272	7,76
Bajouca	2.004	198	50	692	236	348	315	14	151	133	7,39
Bidoeira de Cima	2.250	228	55	839	245	338	348	21	176	137	6,76
Memória	807	158	10	359	66	74	81	6	53	128	16,89
Carreira	1.166	127	26	441	137	178	162	8	87	92	8,61
Chainça	772	51	19	278	101	123	113	11	76	28	3,92
Totais	253.794	20.276	7.076	70.718	24.838	40.792	44.330	2.876	42.888	10.646	

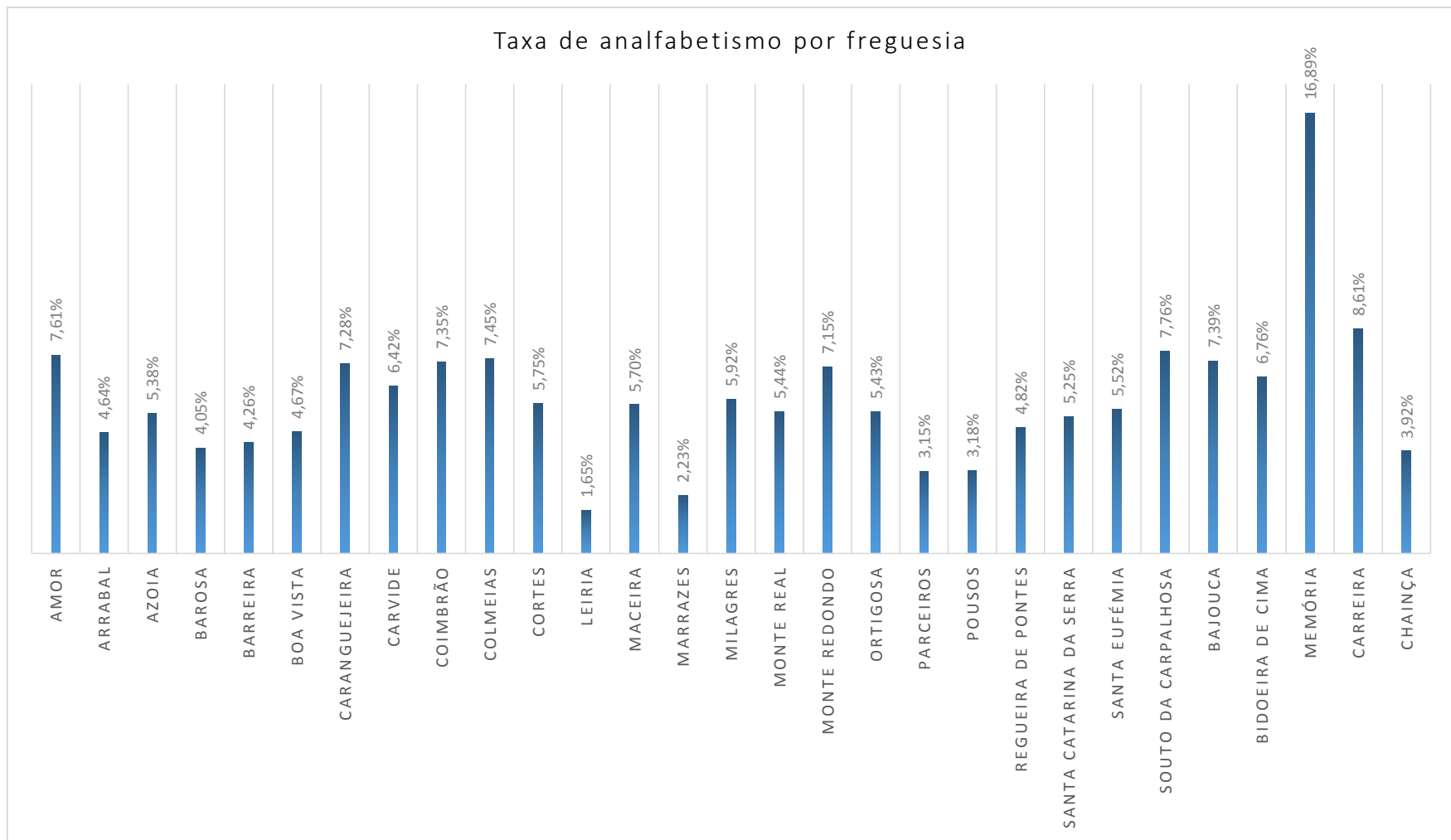


Gráfico 6 – Taxa de analfabetismo do concelho de Leiria por freguesia
 Fonte: Tabela 6 do Anexo4